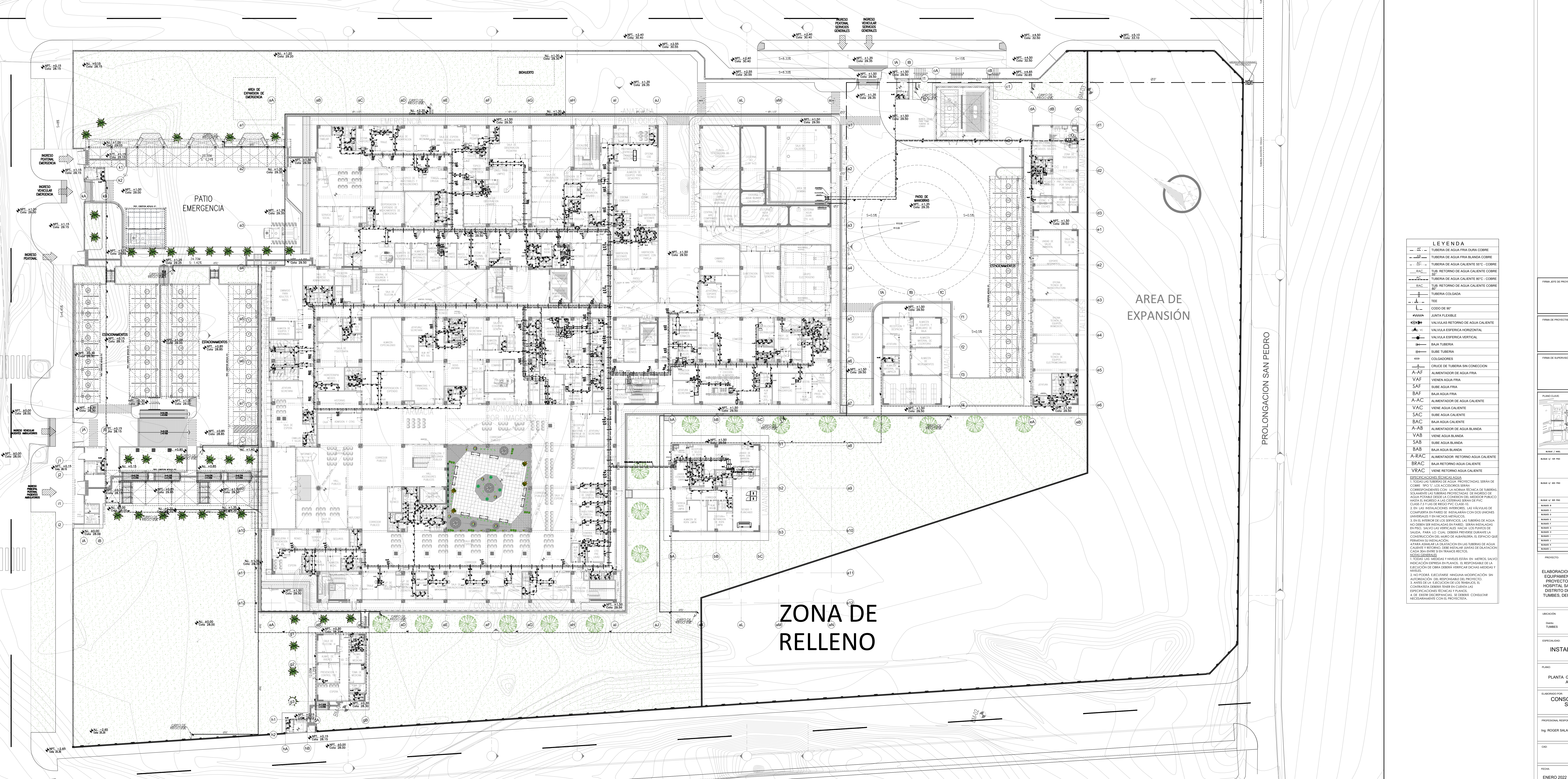


PSJ VICTOR DE LA TORRE



PLANTA GENERAL PRIMER NIVEL AGUA POTABLE  
Esc. 1:200

**LEYENDA**

- TUBERIA DE AGUA FRIA DURA COBRE
- TUBERIA DE AGUA FRIA BLANDA COBRE
- TUBERIA DE AGUA CALIENTE 50°C - COBRE
- TUB. RETORNO DE AGUA CALIENTE COBRE
- TUBERIA DE AGUA CALIENTE 80°C - COBRE
- TUB. RETORNO DE AGUA CALIENTE COBRE
- TUBERIA COLGADA
- TUBERIA COLGADA
- CODIGO DE SIP
- JUNTA ALEJABLE
- VALVULAS RETORNO DE AGUA CALIENTE
- VALVULA ESFERICA HORIZONTAL
- VALVULA ESFERICA VERTICAL
- BAJA TUBERIA
- SUBE TUBERIA
- COLGADORES
- CRUCE DE TUBERIA SIN CONEXION
- ALIMENTADOR DE AGUA FRIA
- VIENE AGUA FRIA
- SUBE AGUA FRIA
- BAJA AGUA FRIA
- ALIMENTADOR DE AGUA CALIENTE
- VIENE AGUA CALIENTE
- SUBE AGUA CALIENTE
- BAJA AGUA CALIENTE
- ALIMENTADOR DE AGUA BLANDA
- VIENE AGUA BLANDA
- SUBE AGUA BLANDA
- BAJA AGUA BLANDA
- ALIMENTADOR RETORNO AGUA CALIENTE
- BAJA RETORNO AGUA CALIENTE
- VIENE RETORNO AGUA CALIENTE

**ESPECIFICACIONES TECNICAS:**

1. TODAS LAS TUBERIAS DE AGUA POTABLE DEBEN SER DE COBRE 99.9% Y LOS ACCESORIOS DEBEN CORRESPONDERSE CON LA NORMA TECNICA DE TUBERIAS SOLAMENTE LAS TUBERIAS PROTEGIDAS DE INCENDIO DE AGUA POTABLE DEBE LA CONEXION DEL MEDIDOR PUBLICO HASTA EL MEDIDOR Y LAS TUBERIAS DEBEN SER DE PVC CLASE 7.5 Y LAS DE RETORNO PVC CLASE 10.
2. EN LAS INSTALACIONES INTERIORES, LAS VALVULAS DE COMERCIALES EN PARED SE INSTALARAN CON DOS UNIONES UNIVERSALES EN CADA MEDIDOR.
3. EN EL INTERIOR DE LOS SERVICIOS, LAS TUBERIAS DE AGUA NO DEBEN SER INSTALADAS EN PARED, SERAN INSTALADAS EN PISO, SALVO LAS VERTICALES HACIA LOS PISOS DE SALIDA, PARA LO CUAL, DEBERA PREVERSE DURANTE LA CONSTRUCCION DEL HIBRO DE ALBARBERIA, EL ESPACIO QUE PERMITA SU INSTALACION.
4. PARA AUMENTAR LA DILATACION EN LAS TUBERIAS DE AGUA CALIENTE Y RETORNO, DEBE REGULARSE LA DILATACION CADA 300 CM ENTRE SI EN TRAMOS RECTOS.
5. TODAS LAS MEDIDAS Y PAVILES ESTAN EN METROS SALVO INDICACION EN CONTRA EN PAVILES. EL SERVIDOR DE LA EJECUCION DE OBRA DEBERA VERIFICAR DICHAS MEDIDAS Y PAVILES.
6. NO PODRA EFECTUARSE NINGUNA MODIFICACION SIN AUTORIZACION DEL SERVIDOR DEL PROYECTO.
7. HAY QUE LA EJECUCION DE LOS TRABAJOS EL CONTRATISTA DEBERA TENER EN CUENTA LAS ESPECIFICACIONES TECNICAS Y PLANOS.
8. DE ESTER DIFICULTADES, SE DEBERA CONSULTAR NEXAMENTE CON EL PROYECTISTA.

FRM. JEFE DE PROYECTO	
FRM. DE PROYECTISTA	
FRM. DE SUPERVISOR	
FRM. PLANTEAMIENTO	
FRM. N.º 1	
FRM. N.º 2	
FRM. N.º 3	
FRM. N.º 4	
FRM. N.º 5	
FRM. N.º 6	
FRM. N.º 7	
FRM. N.º 8	
FRM. N.º 9	
FRM. N.º 10	
FRM. N.º 11	
FRM. N.º 12	

PROYECTO:  
ELABORACION DEL EXPEDIENTE TECNICO, EQUIPAMIENTO Y CONTINGENCIA DEL PROYECTO RECONSTRUCCION DEL HOSPITAL SAUL GARRIDO ROSILLO II-1, DISTRITO DE TUMBES, PROVINCIA DE TUMBES, DEPARTAMENTO DE TUMBES

UBICACION:	PROVINCIA DE TUMBES	DISTRITO DE TUMBES
ESPECIALIDAD:	INSTALACION SANITARIA	
PLANO:	PLANTA GENERAL PRIMER NIVEL AGUA POTABLE	
ELABORADOR:	CONSORCIO CONSULTOR SAUL GARRIDO RUC 200757693	
PROFESIONAL RESPONSABLE:	ING. ROGER SALAZAR GAVELAN CP 18120	
CAD:	ARCHIVO	ARCHIVO
FECHA:	ENERO 2022	ESCALA: 1:200
LABELA:		