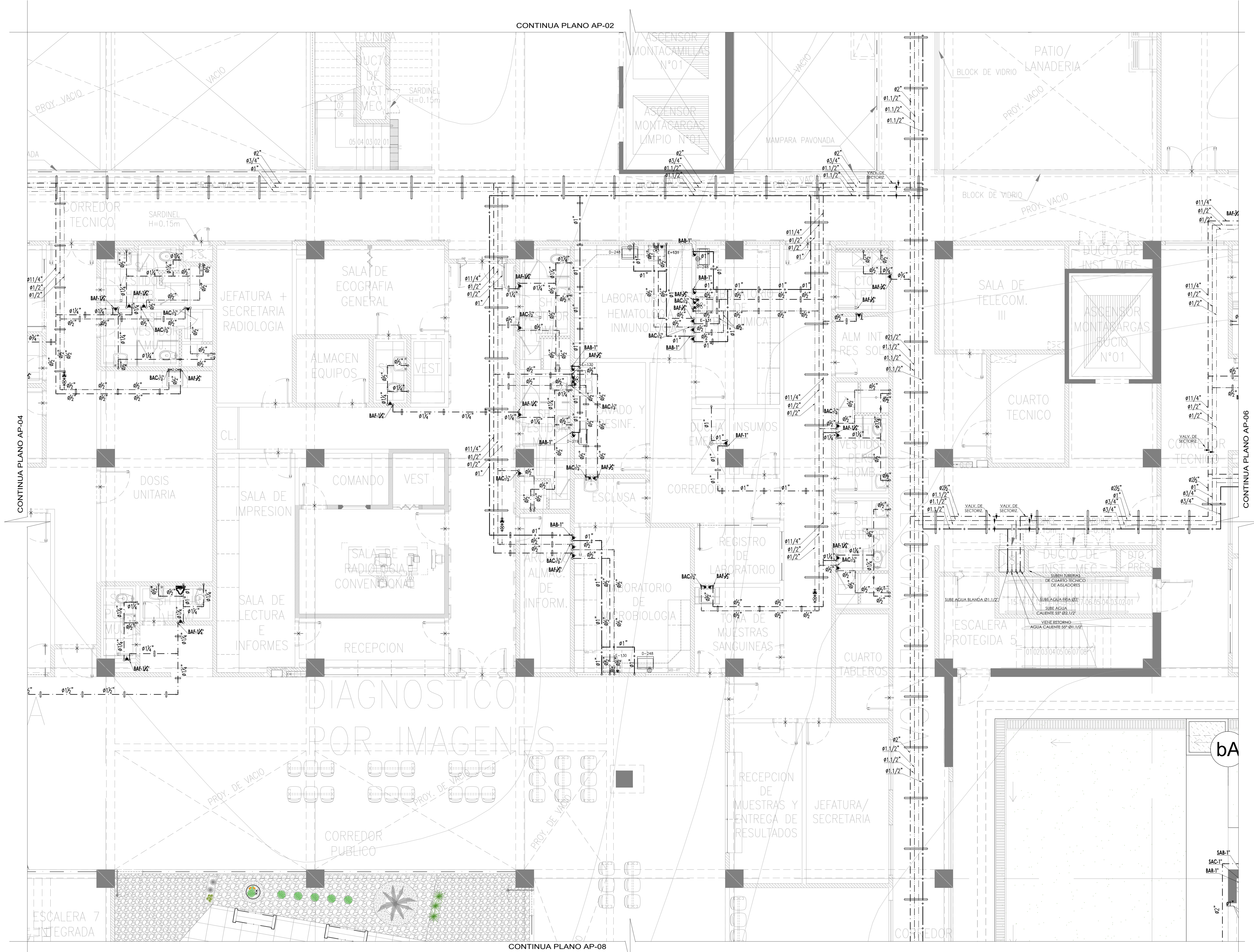


CONTINUA PLANO AP-02

CONTINUA PLANO AP-08



LEYENDA

- - - TUBERIA DE AGUA FRIA DURA COBRE
- - - TUBERIA DE AGUA FRIA BLANDA COBRE
- - - TUBERIA DE AGUA CALIENTE 55°C - COBRE
- - - TUB. RETORNO DE AGUA CALIENTE COBRE
- - - TUBERIA DE AGUA CALIENTE 80°C - COBRE
- - - TUB. RETORNO DE AGUA CALIENTE COBRE
- - - TUBERIA COLGADA
- - - TEE
- - - CODO DE 90°
- - - JUNTA FLEXIBLE
- - - VALVULAS RETORNO DE AGUA CALIENTE
- - - VALVULA ESFERICA HORIZONTAL
- - - VALVULA ESFERICA VERTICAL
- - - BAJA TUBERIA
- - - SUBE TUBERIA
- - - COLGADORES
- - - CRUCE DE TUBERIA SIN CONECCION
- - - ALIMENTADOR DE AGUA FRIA
- - - VIENE AGUA FRIA
- - - SUBE AGUA FRIA
- - - BAJA AGUA FRIA
- - - ALIMENTADOR DE AGUA CALIENTE
- - - VIENE AGUA CALIENTE
- - - SUBE AGUA CALIENTE
- - - BAJA AGUA CALIENTE
- - - ALIMENTADOR DE AGUA BLANDA
- - - VIENE AGUA BLANDA
- - - SUBE AGUA BLANDA
- - - BAJA AGUA BLANDA
- - - ALIMENTADOR RETORNO AGUA CALIENTE
- - - BAJA RETORNO AGUA CALIENTE
- - - VIENE RETORNO AGUA CALIENTE

ESPECIFICACIONES TECNICAS AGUA

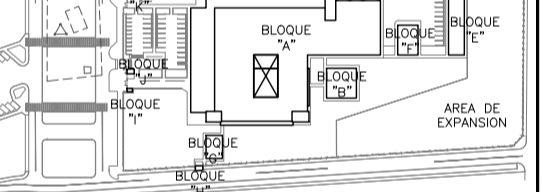
1. TODAS LAS TUBERIAS DE AGUA PROYECTADAS SERAN DE COBRE. TIPO 1. LOS ACCESORIOS SERAN CORRESPONDIENTES CON LA NORMA TECNICA DE TUBERIA.
2. EN LAS INSTALACIONES INTERIORES, LAS VALVULAS DE BOLA EN PARED NADA. 1/2" SE INSTALARAN CON DOS UNIONES UNIVERSALES Y EN NICHOS METALICOS. LAS VALVULAS DE NADA. 1/2" SERAN TIPO BOLA. MAYORES A ESTAS SERAN COMPARTIDAS.
3. EN EL INTERIOR DE LOS SERVICIOS, LAS TUBERIAS DE AGUA, NO DEBEN SER INSTALADAS EN PAREDES, SERAN INSTALADAS EN PRO. SALVO LAS VERTICALES HACIA LOS PUNTO DE SALIDA, PARA LO CUAL, DEBERA PREVENER DURANTE LA CONSTRUCCION DEL MURO DE ALBAÑERIA, EL ESPACIO QUE PERMANECE SIN INSTALACION.
4. PARA ADECUAR LA DILATACION EN LAS TUBERIAS DE AGUA CALIENTE INTERIORES, DEBE INSTALAR UNAS DE DILATACION CADA 30M ENTRE SI EN TRANCOS RECTOS.
5. TODA LA RED DE AGUA CALIENTE Y DE RETORNO, DEBERAN TENER UN AGUAMIENTO CON POLIURETO DE CONDUCTIVIDAD TERMICA EN VALVULAS Y PUNTO DE NICHOS GENERALES.
6. TODAS LAS MEDIDAS Y NIVELES ESTAN EN METROS, SALVO INDICACION EXPRESA EN PLANOS. EL RESPONSABLE DE LA EJECUCION DE OBRA DEBERA VERIFICAR DICHAS MEDIDAS Y NIVELES.
7. NO PODRA EJECUTARSE NINGUNA MODIFICACION SIN AUTORIZACION DEL RESPONSABLE DEL PROYECTO.
8. ANTES DE LA EJECUCION DE LOS TRABAJOS, EL CONTRATISTA DEBERA TENER EN CUENTA LAS ESPECIFICACIONES TECNICAS Y PLANOS.
9. DE ENTRE OTRAS OPCIONES, SE DEBERA CONSULTAR NECESARIAMENTE CON EL PROYECTISTA.

FIRMA JEFE DE PROYECTO

FIRMA DE PROYECTISTA

FIRMA DE SUPERVISOR

PLANO CLAVE



NUMERO / NOMBRE	USO / AREA
RECEPCION N° 01	RECEPCION
RECEPCION N° 02	RECEPCION
RECEPCION N° 03	RECEPCION
RECEPCION N° 04	RECEPCION
RECEPCION N° 05	RECEPCION
RECEPCION N° 06	RECEPCION
RECEPCION N° 07	RECEPCION
RECEPCION N° 08	RECEPCION
RECEPCION N° 09	RECEPCION
RECEPCION N° 10	RECEPCION
RECEPCION N° 11	RECEPCION
RECEPCION N° 12	RECEPCION
RECEPCION N° 13	RECEPCION
RECEPCION N° 14	RECEPCION
RECEPCION N° 15	RECEPCION
RECEPCION N° 16	RECEPCION
RECEPCION N° 17	RECEPCION
RECEPCION N° 18	RECEPCION
RECEPCION N° 19	RECEPCION
RECEPCION N° 20	RECEPCION
RECEPCION N° 21	RECEPCION
RECEPCION N° 22	RECEPCION
RECEPCION N° 23	RECEPCION
RECEPCION N° 24	RECEPCION
RECEPCION N° 25	RECEPCION
RECEPCION N° 26	RECEPCION
RECEPCION N° 27	RECEPCION
RECEPCION N° 28	RECEPCION
RECEPCION N° 29	RECEPCION
RECEPCION N° 30	RECEPCION

PROYECTO: ELABORACION DEL EXPEDIENTE TECNICO, EQUIPAMIENTO Y CONTINGENCIA DEL PROYECTO "RECONSTRUCCION DEL HOSPITAL SAUL GARRIDO ROSILLO N°1, DISTRITO DE TUMBES, PROVINCIA DE TUMBES, DEPARTAMENTO DE TUMBES"

UBICACION: DISTRITO TUMBES, DEPARTAMENTO TUMBES

ESPECIALIDAD: INSTALACION SANITARIA

PLANO: AGUA - PRIMER NIVEL BLOQUE A (SECTOR 5)

ELABORADO POR: CONSORCIO CONSULTOR SAUL GARRIDO RUC 2000735038

PROFESIONAL RESPONSABLE: Ing. ROGER SALAZAR GAVELAN CIP 16120

FECHA: ENERO 2022

ESCALA: 1:50

LABORA: IS-05