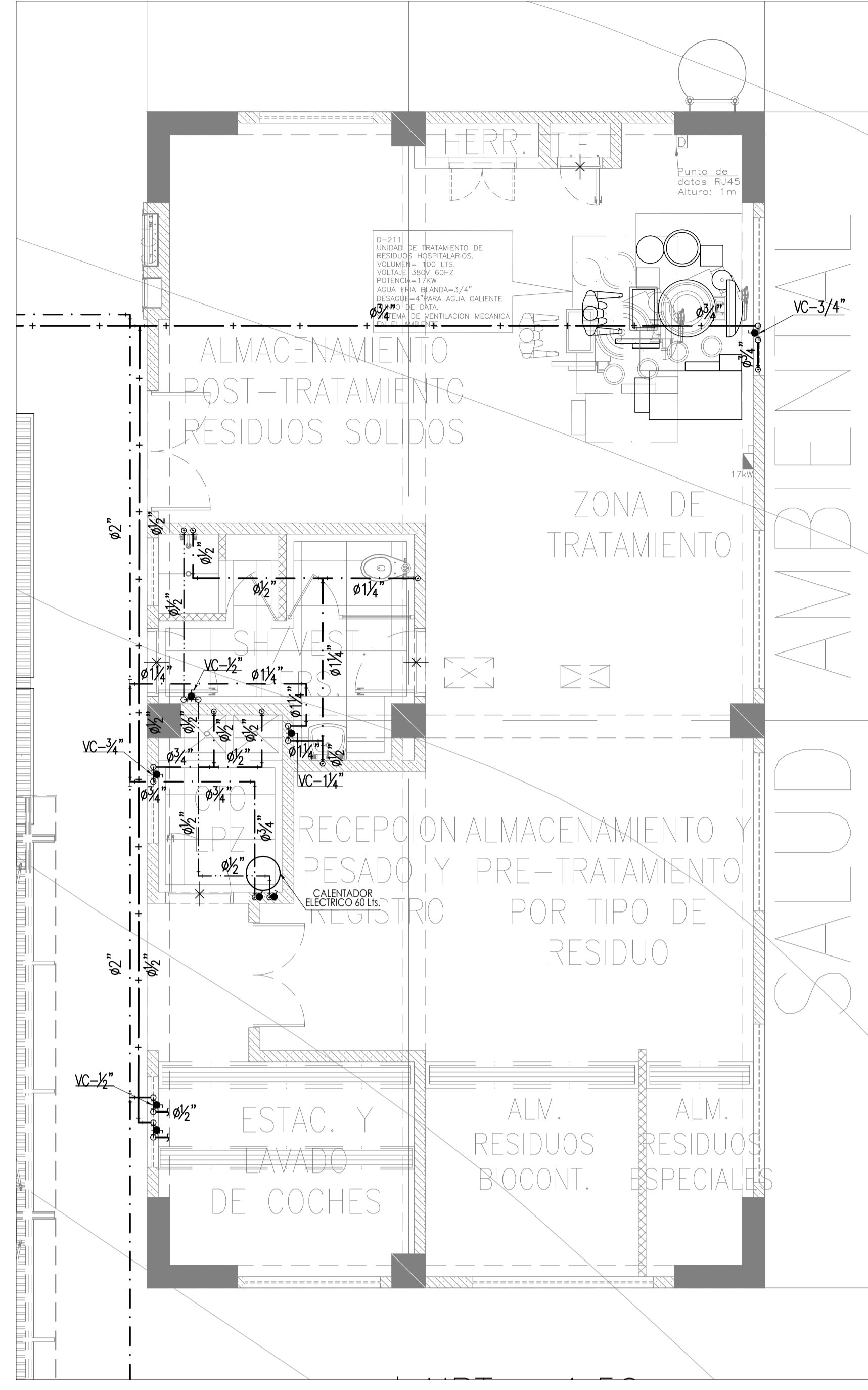
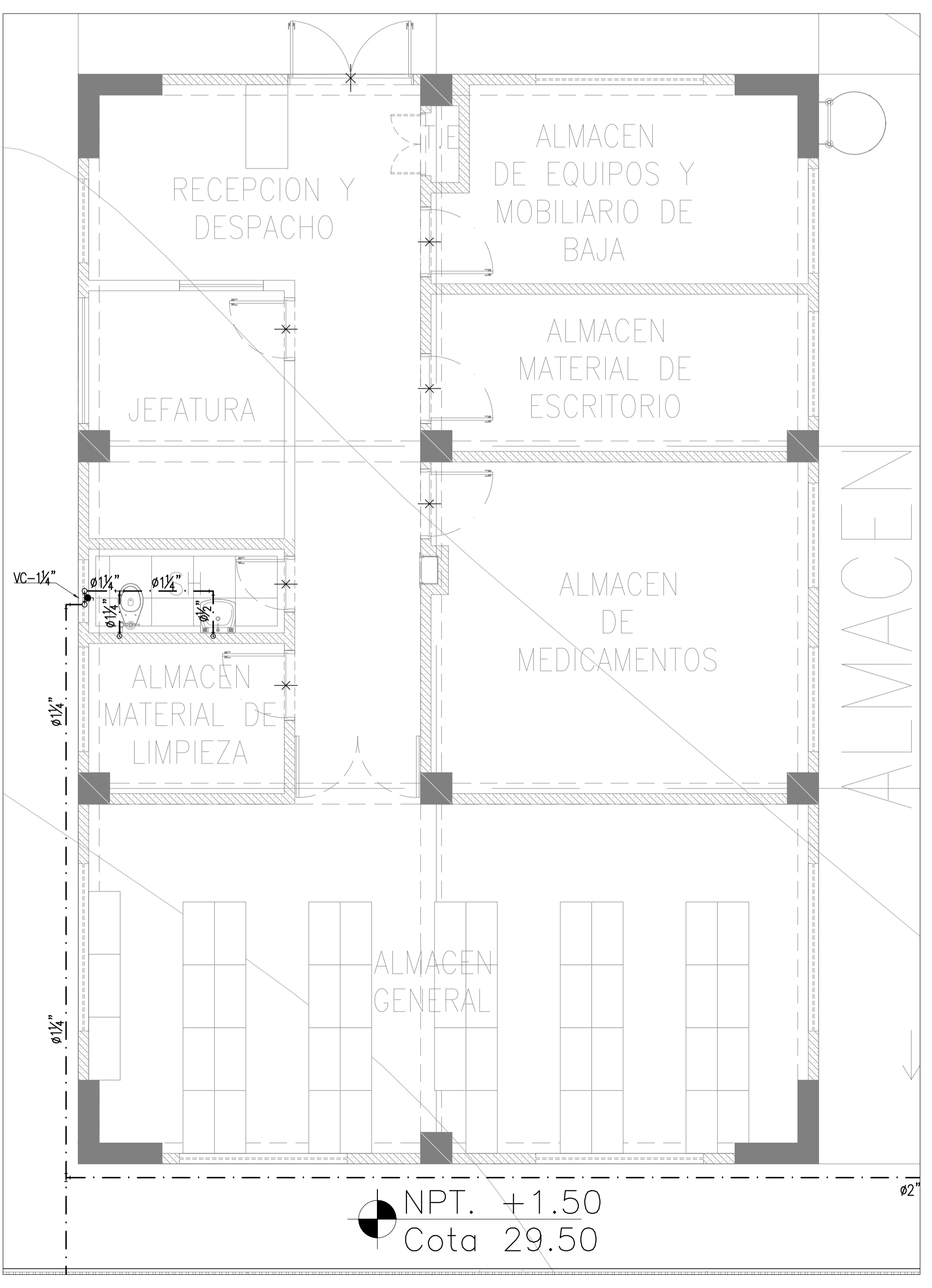


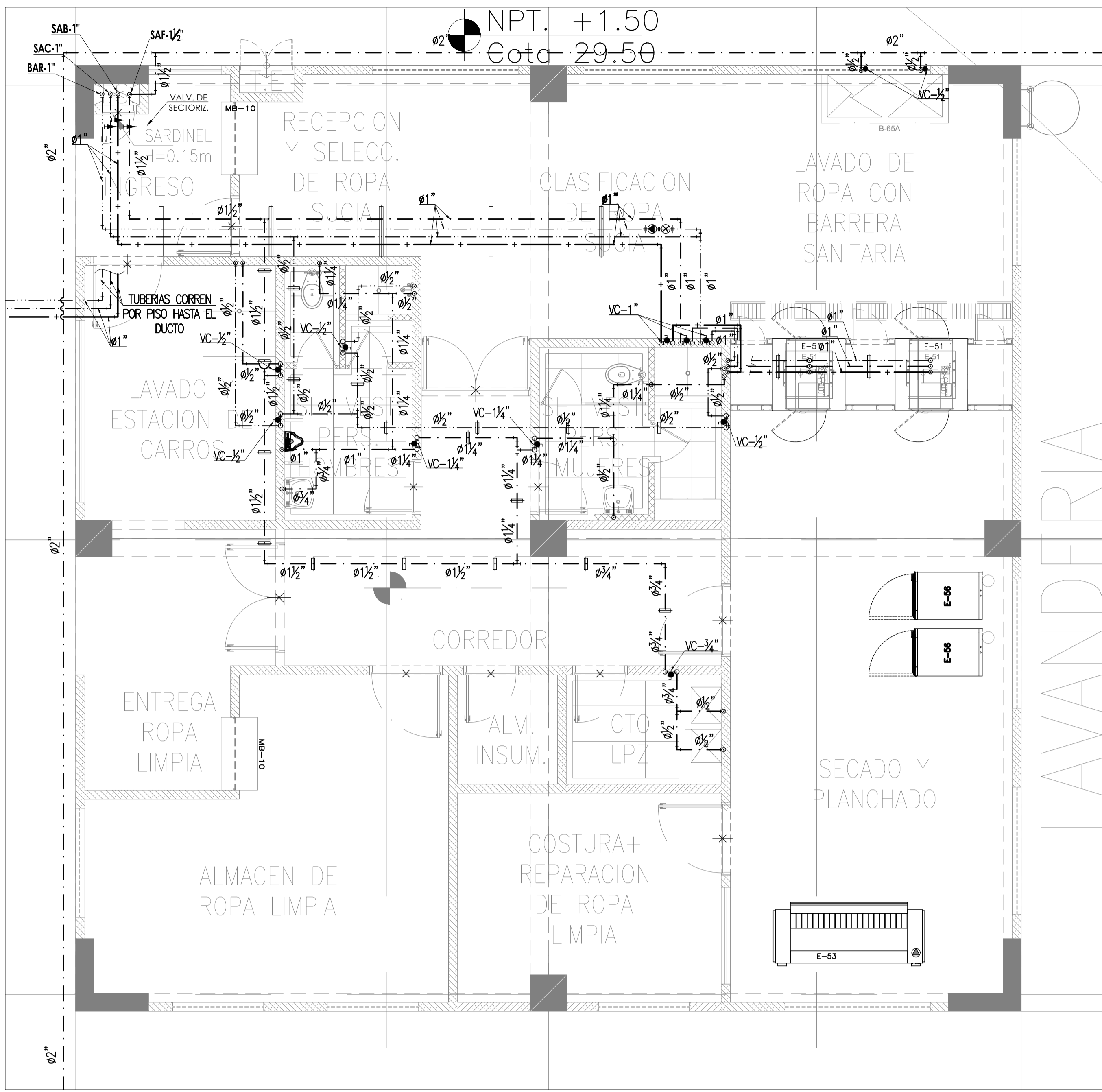
BLOQUE E
ESC. 1/50



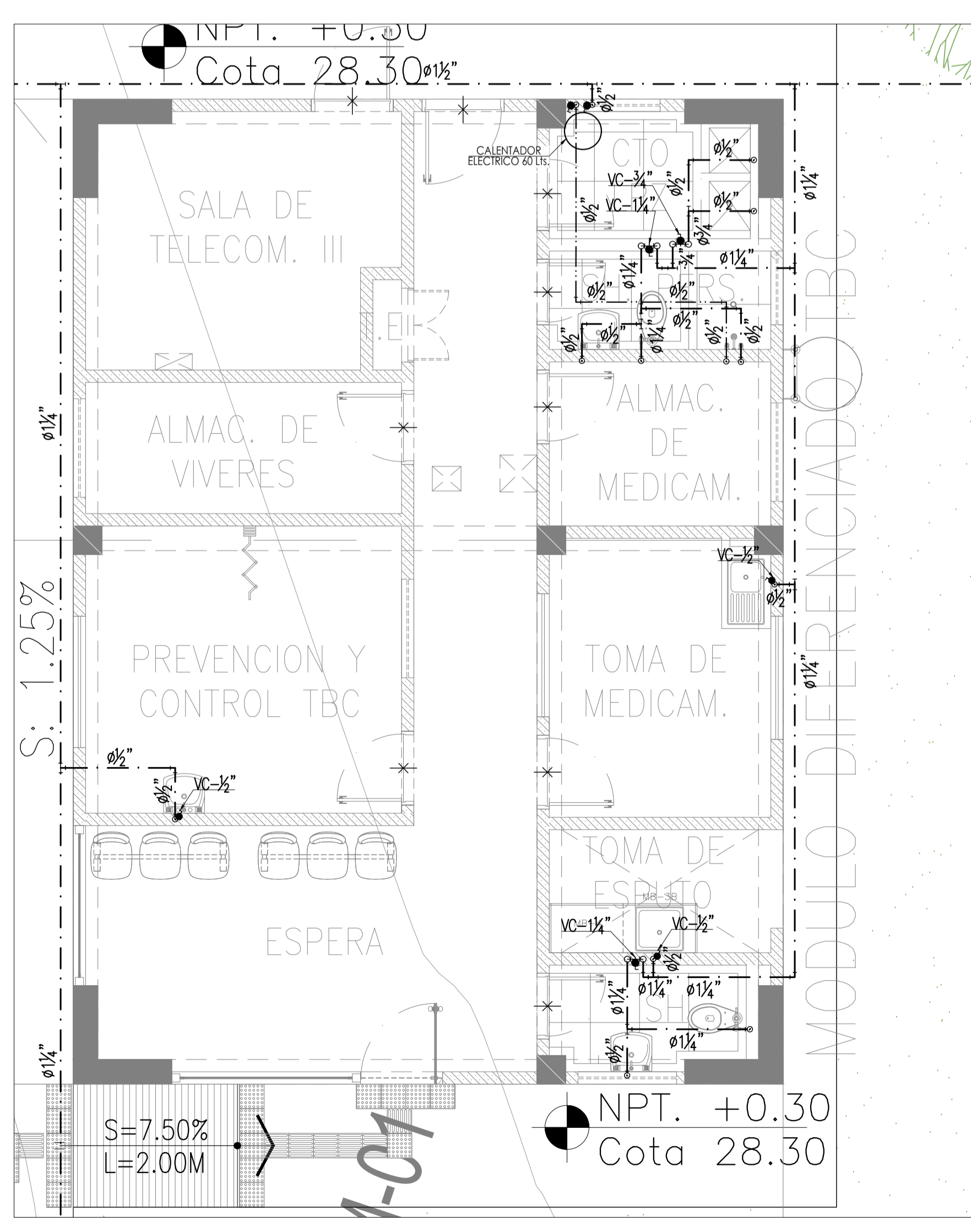
BLOQUE D
ESC. 1/50



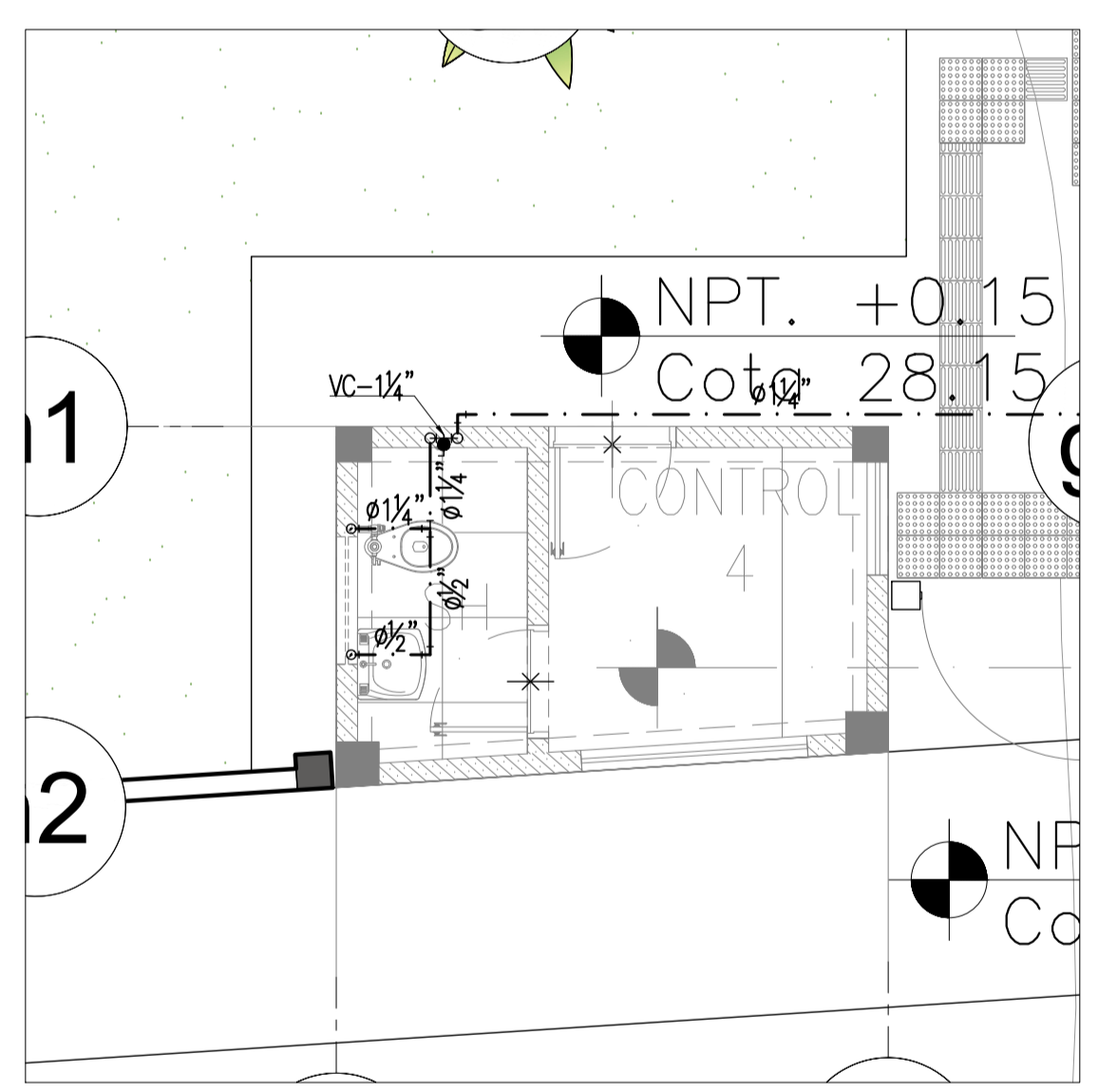
BLOQUE F
ESC. 1/50



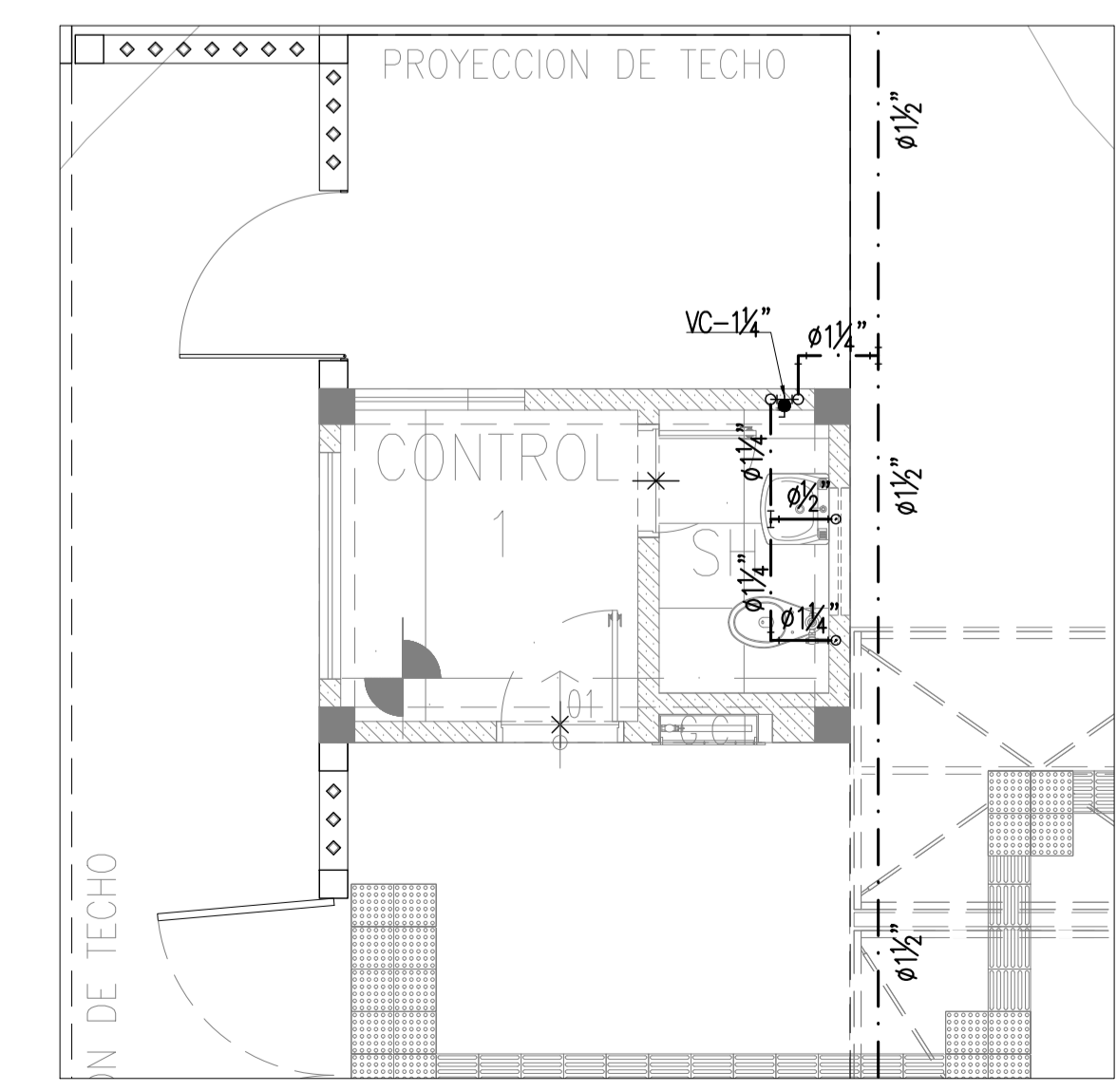
BLOQUE B
ESC. 1/50



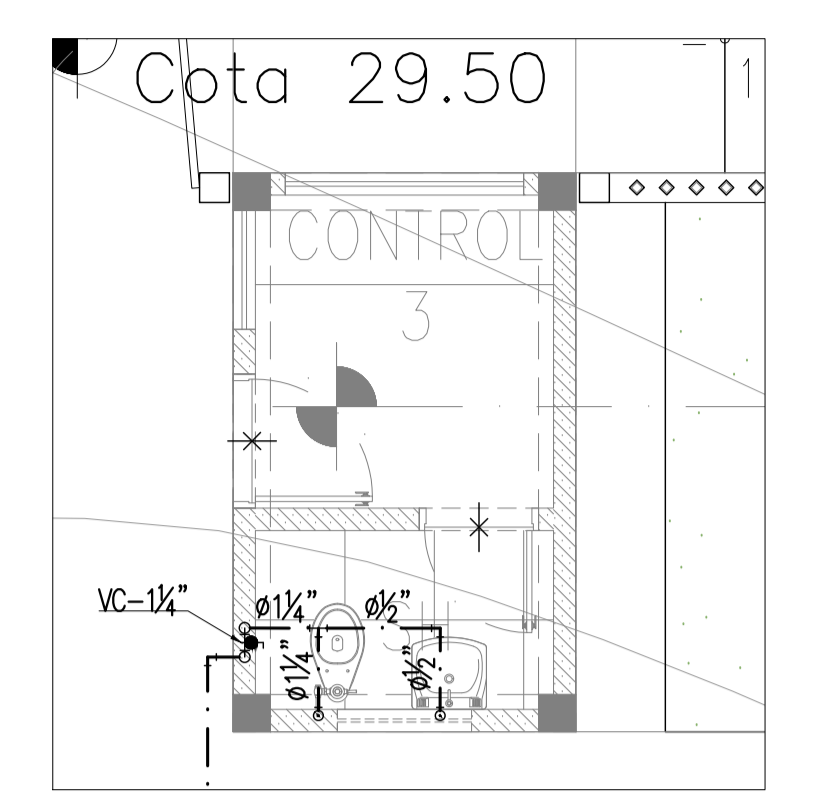
BLOQUE G
ESC. 1/50



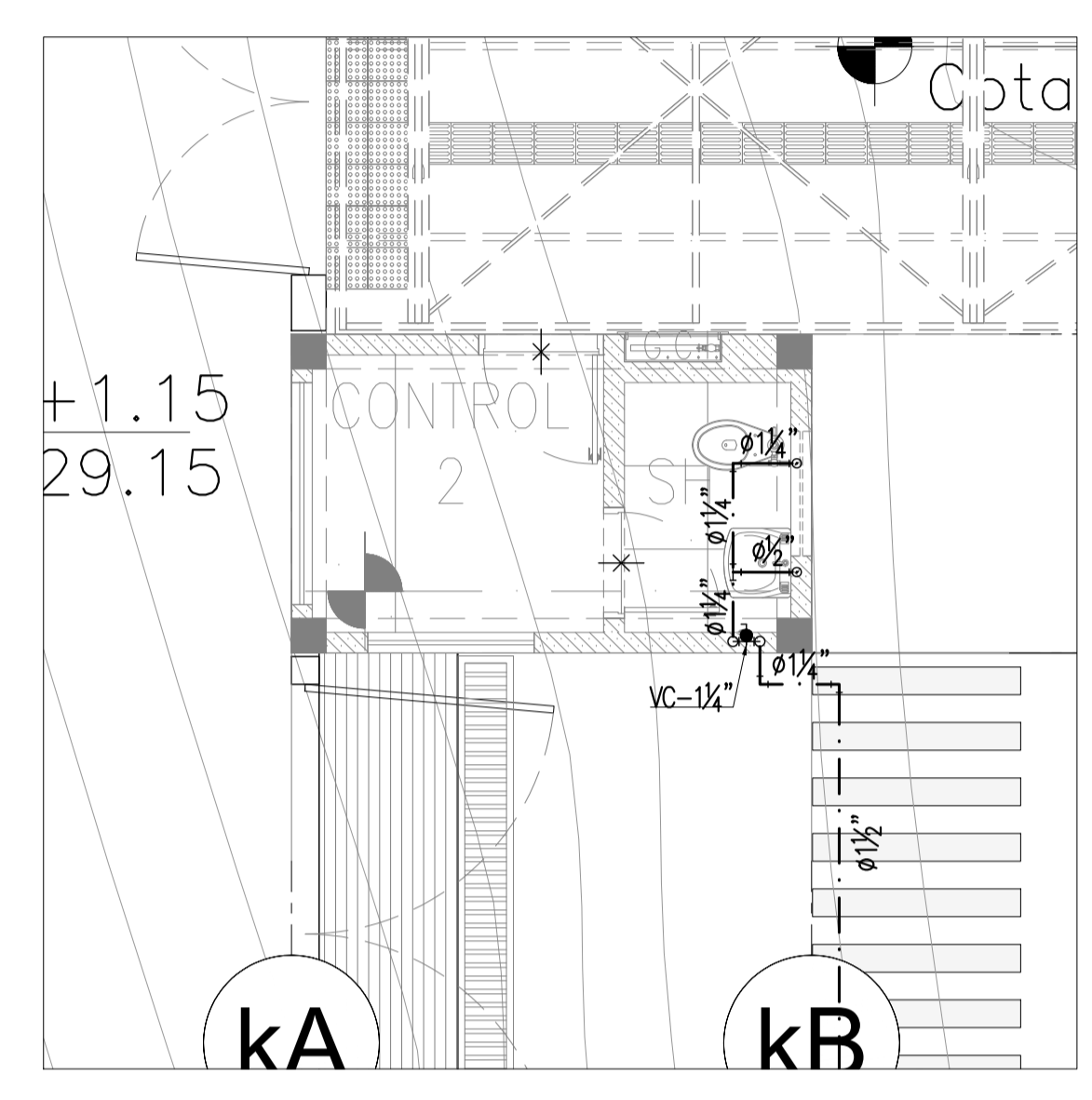
BLOQUE H
ESC. 1/50



BLOQUE J
ESC. 1/50



BLOQUE L
ESC. 1/50



BLOQUE K
ESC. 1/50

LEYENDA

- TUBERIA DE AGUA FRIA DURA COBRE
- TUBERIA DE AGUA FRIA BLANDA COBRE
- TUBERIA DE AGUA CALIENTE 60°C - COBRE
- TUB. RETORNO DE AGUA CALIENTE COBRE 80°C
- TUB. RETORNO DE AGUA CALIENTE 80°C - COBRE
- TUBERIA COLGADA
- TEE
- CODO DE 90°
- JUNTA FLEXIBLE
- VALVULAS RETORNO DE AGUA CALIENTE
- VALVULA ESFERICA HORIZONTAL
- VALVULA ESFERICA VERTICAL
- BAJA TUBERIA
- SUBE TUBERIA
- COLGADORES
- CRUCE DE TUBERIA SIN CONEXION
- ALIMENTADOR DE AGUA FRIA
- VIENE AGUA FRIA
- SUBE AGUA FRIA
- BAJA AGUA FRIA
- ALIMENTADOR DE AGUA CALIENTE
- VIENE AGUA CALIENTE
- SUBE AGUA CALIENTE
- BAJA AGUA CALIENTE
- ALIMENTADOR DE AGUA BLANDA
- VIENE AGUA BLANDA
- SUBE AGUA BLANDA
- BAJA AGUA BLANDA
- ALIMENTADOR RETORNO AGUA CALIENTE
- BAJA RETORNO AGUA CALIENTE

ESPECIFICACIONES TECNICAS AGUA

TODAS LAS TUBERIAS DE AGUA PROYECTADAS, SERAN DE COBRE TIPO T-1. LOS ACCESORIOS SERAN CORRESPONDIENTES CON LA NORMA TECNICA DE TUBERIAS.

IGUALMENTE LAS TUBERIAS PROYECTADAS DE INGRESO DE AGUA POTABLE DESDE LA CONEXION DEL MEDIDOR PUBLICO HASTA EL INGRESO A LAS CISTERNAS SERAN DE PVC CLASE 7.51 LAS DE REGIO PVC CLASE 10.

EN LAS INSTALACIONES INTERIORES, LAS VALVULAS DE BOLA EN PARED HASTA 1/2" SE INSTALARAN CON DOS UBIENES, INVERTIDAS Y EN BOCAS HORIZONTALES LAS VALVULAS DE HASTA 1/2" SERAN TIPO BOLA, MANIVELA Y OTRAS SERAN COMERCIALES.

EN EL INTERIOR DE LOS SERVICIOS, LAS TUBERIAS DE AGUA NO DEBERAN INSTALARSE EN PARED, SERAN INSTALADAS EN FIG. SALVO LAS VERTICALES HACIA LOS PUNTO DE SALIDA, PARA LO CUAL, DEBERA PREVISE DURANTE LA CONSTRUCCION DEL MURO DE ALBAÑILERIA, EL ESPACIO QUE PERMITAN SU INSTALACION.

PARA ADELANTAR LA DIMENSION EN LAS TUBERIAS DE AGUA CALIENTE Y RETORNO, DEBE INSTALAR JUNTAS DE DILATACION CADA 30M ENTRE SI EN TRANCOS RECTOS.

TODAS LAS RED DE AGUA CALIENTE Y DE RETORNO DEBERAN TENER EN ADELANTE UN COPORTE DE CONDUCION TERCERA TECNICA BTU x pulgadas x pulgadas x pulgadas.

TODAS LAS MEDIDAS Y NIVELES ESTAN EN METROS, SALVO INDICACION EXPRESA EN PLANOS, EL RESPONSABLE DE LA EJECUCION DE OBRAS DEBERA VERIFICAR DICHAS MEDIDAS Y NIVELES.

NO PODRA EJECUTARSE NINGUNA MODIFICACION SIN AUTORIZACION DEL RESPONSABLE DEL PROYECTO.

ANTES DE LA EJECUCION DE LOS TRABAJOS, EL CONTRATISTA DEBERA TENER EN CUENTA LAS ESPECIFICACIONES TECNICAS Y PLANOS.

DE SER DEBERA OBSERVACIONES, SE DEBERA CONSULTAR NECESARIAMENTE CON EL PROYECTISTA.

FIRMA JEFE DE PROYECTO

FIRMA DE PROYECTISTA

FIRMA DE SUPERVISOR

PLANO CLAVE

BLOQUE / NIVEL	USUARIO / AREA
BLOQUE A IV PISO	CLINICA
BLOQUE A V PISO	CLINICA
BLOQUE A VI PISO	CLINICA
BLOQUE A VII PISO	CLINICA
BLOQUE B	LABORATORIO
BLOQUE C	LABORATORIO
BLOQUE D	LABORATORIO
BLOQUE E	LABORATORIO
BLOQUE F	LABORATORIO
BLOQUE G	LABORATORIO
BLOQUE H	LABORATORIO
BLOQUE I	LABORATORIO
BLOQUE J	LABORATORIO
BLOQUE K	LABORATORIO
BLOQUE L	LABORATORIO

PROYECTO

ELABORACION DEL EXPEDIENTE TECNICO, EQUIPAMIENTO Y CONTINGENCIA DEL PROYECTO "RECONSTRUCCION DEL HOSPITAL SAUL GARRIDO ROSILLO II-1, DISTRITO DE TUMBES, PROVINCIA DE TUMBES, DEPARTAMENTO DE TUMBES"

UBICACION

INSTALACION SANITARIA

PLANO

ELABORADO POR: CONSORCIO CONSULTOR SAUL GARRIDO RUC 2000759538

PROFESIONAL RESPONSABLE: Ing. ROGER SALAZAR GAVELAN CIP 16120

CON

ENERO 2022

IS-09