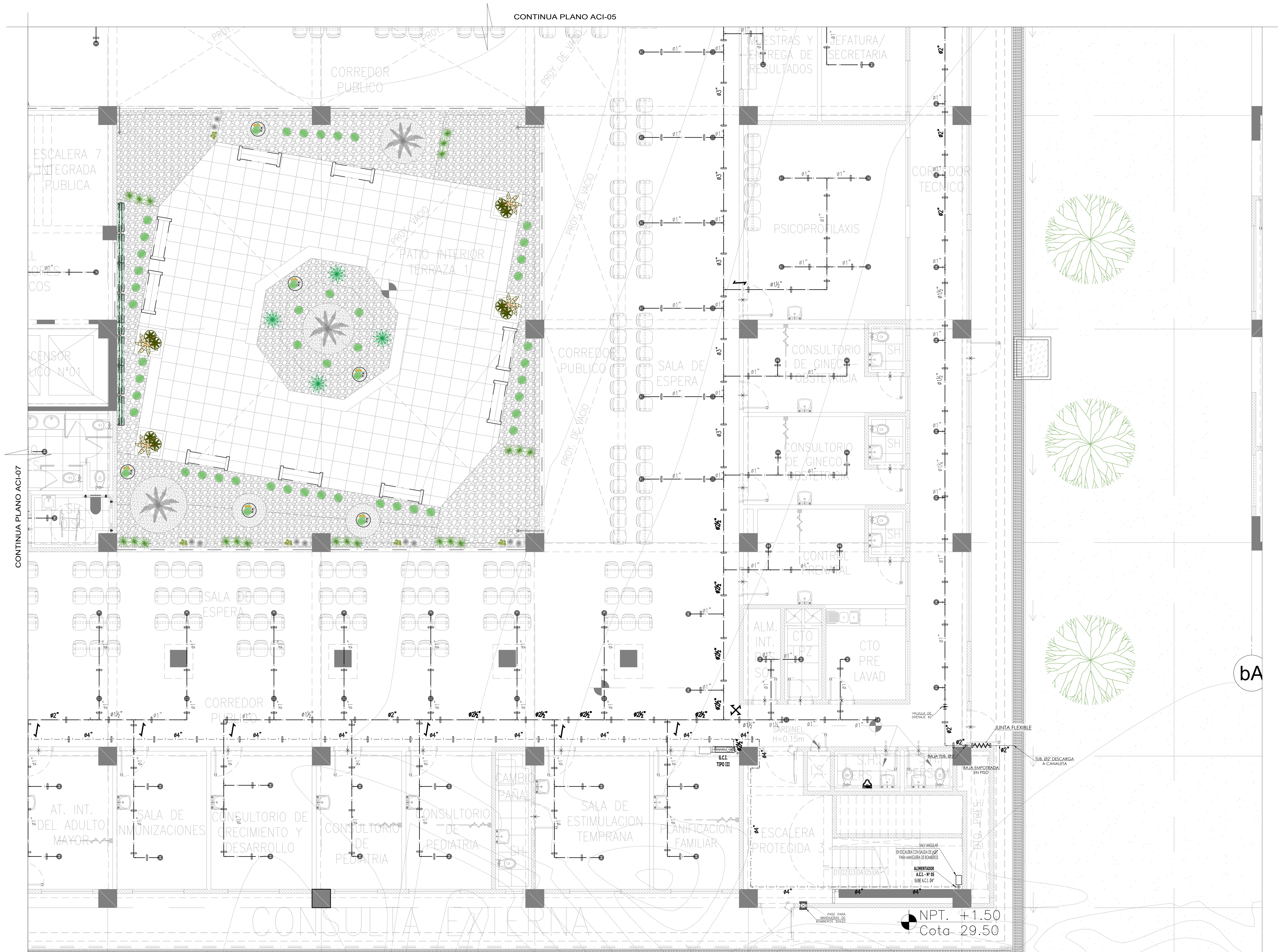


CONTINUA PLANO ACI-05



LEYENDA

SIMBOLOS	DESCRIPCION
[Symbol]	TUBERIA DE INCENDIO PARA GABINETES
[Symbol]	TUBERIA DE INCENDIO PARA ROCADORES
Ø1"	COUDO DE 90° SUBE
Ø1"	COUDO DE 90° BAJA
[Symbol]	COUDO DE 90°
[Symbol]	TEE
[Symbol]	GABINETE CONTRA INCENDIO
[Symbol]	CRUCE DE TUBERIA SIN CONEXION
[Symbol]	UNION FLEXIBLE
[Symbol]	COLGADOR
[Symbol]	ROCADOR TIPO PENDIENTE
[Symbol]	ROCADOR TIPO UP RIGID (COCINA)
[Symbol]	VALVULA ANGULAR PARA BOMBEROS
[Symbol]	VALVULA SAMESA TIPO POSTE
[Symbol]	SOPORTE ANTISISMICO DE 4 WAS
[Symbol]	SOPORTE ANTISISMICO DE 2 WAS
[Symbol]	ESTACION CONTROL DE ROCADORES
[Symbol]	VALVULA TEST CON VISOR

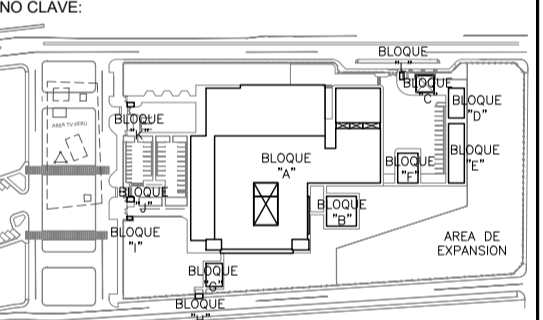
NOTAS GENERALES

- 1.- TODAS LAS TUBERIAS PARA EL SISTEMA CONTRA INCENDIOS SERAN DE ACERO COQUIL Y NO ACIL EN COQUIL. SOLO LAS TUBERIAS DE AD ENTENDIDAS SERAN DE MATERIAL DE POLIETILENO DE ALTA DENSIDAD (HIGIENE, PAPER).
- 2.- LAS PRESIONES NOMINALES DEBEN EFECTUARSE ANTES DE INICIAR LOS TRABAJOS.
- 3.- LOS GABINETES SERAN DE ACERO INOXIDABLE AIS 304, ACABADO SANITARIO.
- 4.- LAS UNIONES CONTRA INCENDIO SERAN DE CHAVETA (MATERIAL DE #11/2" 30% DE LONGITUD PRESION DE TRABAJO 1500 PSI, CERTIFICACION UL 150 FM, RISSON NH).
- 5.- LAS VALVULAS ANGULARES DE #1 1/2" Y #1 1/4" SERAN DE BRONCE, BRONCE ROSADO NH, PRESION DE TRABAJO 300 PSI, CERTIFICACION UL 150 FM.
- 6.- ELECTROBORNA PRINCIPAL, CARGADA HORIZONTAL, CERTIFICACION UL 1 Y APROBADA FM.
- 7.- VALVEDO CONTROLADOR DE ELECTROBORNA PRINCIPAL, TIPO Jockey, CERTIFICADO UL 1 Y APROBADA FM.
- 8.- VALVEDO CONTROLADOR DE ELECTROBORNA JOCKEY, TIPO Jockey, CERTIFICADO UL 1.
- 10.- TODOS LOS COMPONENTES DEL SISTEMA DE PROTECCION CONTRA INCENDIO DEBEN ESTAR CERTIFICADOS POR INGENIEROS LABORATORIOS INC (UL) Y APROBADOS POR FACTOR AUTOMATICO PARA SER USADOS EN SISTEMAS CONTRA INCENDIO.
- 11.- TODAS LAS UNIONES SOLDADAS DEBERAN CUMPLIR EL ESTANDAR AWS-D1 Y SERAN EJECUTADOS POR UN SOLDADOR CALIFICADO EN PARA SOLDADURAS DE ACERO.
- 12.- TODOS LOS TUBERIOS METALICOS DEBEN TENER Y SOPORTERA FABRICADA SERAN PROTEGIDAS:
 - ANILLO CONFORMAL DE SERRATEO, SERAN SSP-SPR, UNA CAPA PRIMERA INTERMEDIA 3 MIL (SP) EN BORDO.
 - UNA CAPA ACABADO PRIMERA RASA INTERTE-51 EPIDICA 8 MIL (SP) EN BORDO.
- 13.- EL EQUIPO DE TRANSMISION DE LAS TUBERIAS HOPE DEBE SER ORDENADO CUBIENDO CON UNA ANTIQUIDAD NO MAYOR DE 6 MESES.
- 14.- LAS SOLDADURAS DE LAS TUBERIAS HOPE DEBE SER TECNICO ESPECIALISTA HOMOLOGADO.
- 15.- LAS TUBERIAS HOPE DEBE SER INSTALADA A 1.00 METRO POR DEL NPT.
- 16.- EL FIN DE LOS ANILLOS SE DEBERA COLOCAR SOPORTE PARA DE FIN DE LINEA SEGUN PLANO DE DETALLES DE ACS.

FIRMA DE PROYECTO

FIRMA DE PROYECTISTA

FIRMA DE SUPERVISOR



NUMERO / M2	UNIDAD / M2
RODAS 01	CONCRETO
RODAS 02	CONCRETO
RODAS 03	CONCRETO
RODAS 04	CONCRETO
RODAS 05	CONCRETO
RODAS 06	CONCRETO
RODAS 07	CONCRETO
RODAS 08	CONCRETO
RODAS 09	CONCRETO
RODAS 10	CONCRETO
RODAS 11	CONCRETO
RODAS 12	CONCRETO
RODAS 13	CONCRETO
RODAS 14	CONCRETO
RODAS 15	CONCRETO
RODAS 16	CONCRETO
RODAS 17	CONCRETO
RODAS 18	CONCRETO
RODAS 19	CONCRETO
RODAS 20	CONCRETO

PROYECTO
ELABORACION DEL EXPEDIENTE TECNICO, EQUIPAMIENTO Y CONTINGENCIA DEL PROYECTO "RECONSTRUCCION DEL HOSPITAL SAUL GARRIDO ROSILLO B-1, DISTRITO DE TUMBES, PROVINCIA DE TUMBES, DEPARTAMENTO DE TUMBES"

UBICACION
DISTRITO: TUMBES
PROVINCIA: TUMBES
DEPARTAMENTO: TUMBES

ESPECIALIDAD
INSTALACION SANITARIA

PLANO
SISTEMA CONTRA INCENDIO - PRIMER NIVEL BLOQUE A (SECTOR 8)

ELABORADO POR
CONSORCIO CONSULTOR SAUL GARRIDO
RUC 2000735038

PROFESIONAL RESPONSABLE
Ing. ROGER SALAZAR GAVELAN
CIP 16120

COD. ARCHIVO
ARCHIVO

FECHA ESCALA
ENERO 2022 1:50

LABELA

IS-46