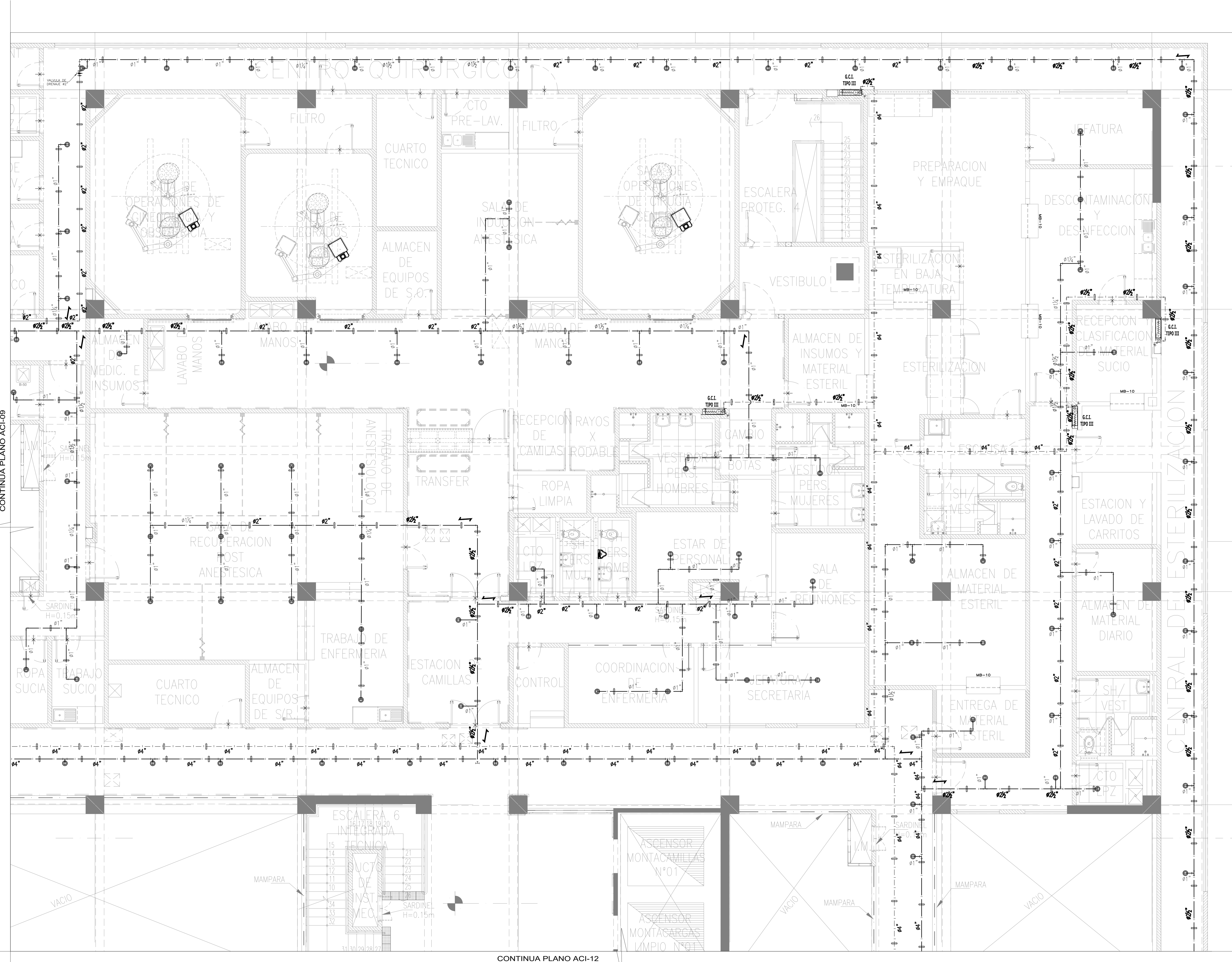


OBSERVACIONES



LEYENDA	
SIMBOLOS	DESCRIPCION
(Symbol)	TUBERIA DE INCENDIO PARA CABINETES
(Symbol)	TUBERIA DE INCENDIO PARA ROCADORES
(Symbol)	CODO DE 90° SUBE
(Symbol)	CODO DE 90° BAJA
(Symbol)	CODO DE 90°
(Symbol)	TEE
(Symbol)	GABINETE CONTRA INCENDIO
(Symbol)	CRUCE DE TUBERIA SIN CONEXION
(Symbol)	JUNTA FLEXIBLE
(Symbol)	COLADOR
(Symbol)	ROCADOR TIPO PENDIENTE
(Symbol)	ROCADOR TIPO UP FICG (COCINA)
(Symbol)	VALVULA ANGULAR PARA BOMBEROS
(Symbol)	VALVULA SWANSEA TIPO POSTE
(Symbol)	SOPORTE ANTISISMICO DE 4 WAS
(Symbol)	SOPORTE ANTISISMICO DE 2 WAS
(Symbol)	ESTACION CONTROL DE ROCADORES
(Symbol)	VALVULA TEST CON VISOR

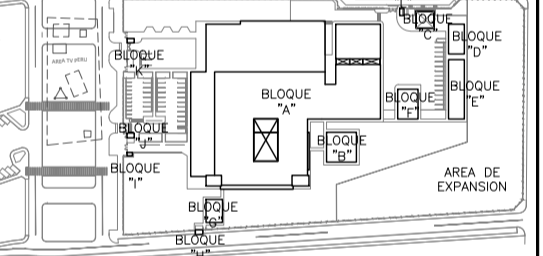
- NOTAS GENERALES**
- 1.- TODOS LAS TUBERIAS PARA EL SISTEMA CONTRA INCENDIOS SERAN DE ACERO OCEANO AL CARBONO SIN COSTURA. SOLO LAS TUBERIAS DE AID ENTORNADOS SERAN DE MATERIAL DE PROTECCION DE ALTA DENSIDAD ESTEROS PERLES. MESA DE HERREROS LOS RODADORES.
 - 2.- LAS PRESIONES HERRERAS DEBEN EFECTUARSE PRESION DE PRESION 200 PSI, TIEMPO 2 HORAS.
 - 3.- LOS CABINETES SERAN DE ACERO INOXIDABLE AIS 304, ACABADO SATEADO.
 - 4.- LAS MANIFESTOS CONTRA INCENDIO SERAN DE CHAVETA SIMPLE DE #1/2" x 30m DE LONGITUD, PRESION DE TRABAJO 100 PSI, CERTIFICACION EL 1/2" IN. ROSCA MFL.
 - 5.- LAS VALVULAS ANGULARES DE #1/2" x 41/2" SERAN DE BRONCE, HERREROS ROSCA MFL, ROSCA MFL, PRESION DE TRABAJO 300 PSI, CERTIFICACION EL 1/2" IN.
 - 6.- ELECTRODINAMICA PRINCIPAL, CARGAS HORIZONTAL, CERTIFICACION EL 1/2" APPROXIMADA.
 - 7.- TUBERIO CONTROLADOR DE ELECTRODINAMICA PRINCIPAL, HERREROS CONTROLADOR DE ELECTRODINAMICA JOCKEY.
 - 8.- ELECTRODINAMICA JOCKEY, MANTENIMIENTO VERTICAL.
 - 9.- TUBERIO CONTROLADOR DE ELECTRODINAMICA JOCKEY, HERREROS CONTROLADOR DE ELECTRODINAMICA JOCKEY.
 - 10.- TODOS LOS COMPONENTES DEL SISTEMA DE PROTECCION CONTRA INCENDIO DEBEN ESTAR CERTIFICADOS POR UN INGENIERO DISEÑADOR HIC, EL 1/2" APPROXIMADO POR FACTORY MUTUAL (FM) PARA SER USADOS EN SISTEMAS CONTRA INCENDIO.
 - 11.- TODOS LAS UNIDADES SOLDADAS DEBERAN CUMPLIR EL CODIGO ASME SECCION I SERAN EJECUTADOS POR UN SOLDADOR CALIFICADO 6G, PARA DIAMETROS MAYORES DE 1/2". LA TUBERIA SERA SANGRADA Y CON UNIDADES DE ACOPLE.
 - 12.- TODOS LOS ELEMENTOS METALICOS HERREROS, TUBERIAS Y SUPERFICIES HERRERAS SERAN PRINCIPAL: ACABADO COMERCIAL DE SUPERFICIE SEGUN SSPC-SP18, UN CAPA PINTURA ANTIOXIDANTE A 1 MIL ESP. EN SEC. UNA CAPA ACABADO PINTURA ROSA INTINTO-S1 EPOXICA A 8 MIL ESP. EN SEC.
 - 13.- EL EQUIPO DE TERMOFUSION DE LAS TUBERIAS HOPE DEBE SER DEBIDAMENTE CALIBRADO CON UN INTERVALO NO MAYOR DE 6 MESES.
 - 14.- EL DISEÑO DE LAS TUBERIAS HOPE DEBE SER TENDIDO CERTIFICADO HOMOLOGADO.
 - 15.- LAS TUBERIAS HOPE DEBE SER INSTALADA A 1.00 METRO POR ENCIMA DEL PISO.
 - 16.- AL FINAL DE LOS BOMBALES DE DEBERA COLOCAR SOPORTE MANUAL DE FIN DE LINEA SEGUN PLANO DE DETALLES DE AC.

FIRMA DE PROYECTO

FIRMA DE PROYECTISTA

FIRMA DE SUPERVISOR

PLANO CLAVE



UBICACION / MATERIAL	USOS / USOS
RODAS N° 01	RODAS N° 01
RODAS N° 02	RODAS N° 02
RODAS N° 03	RODAS N° 03
RODAS N° 04	RODAS N° 04
RODAS N° 05	RODAS N° 05
RODAS N° 06	RODAS N° 06
RODAS N° 07	RODAS N° 07
RODAS N° 08	RODAS N° 08
RODAS N° 09	RODAS N° 09
RODAS N° 10	RODAS N° 10
RODAS N° 11	RODAS N° 11
RODAS N° 12	RODAS N° 12
RODAS N° 13	RODAS N° 13
RODAS N° 14	RODAS N° 14
RODAS N° 15	RODAS N° 15
RODAS N° 16	RODAS N° 16
RODAS N° 17	RODAS N° 17
RODAS N° 18	RODAS N° 18
RODAS N° 19	RODAS N° 19
RODAS N° 20	RODAS N° 20
RODAS N° 21	RODAS N° 21
RODAS N° 22	RODAS N° 22
RODAS N° 23	RODAS N° 23
RODAS N° 24	RODAS N° 24
RODAS N° 25	RODAS N° 25
RODAS N° 26	RODAS N° 26
RODAS N° 27	RODAS N° 27
RODAS N° 28	RODAS N° 28
RODAS N° 29	RODAS N° 29
RODAS N° 30	RODAS N° 30
RODAS N° 31	RODAS N° 31
RODAS N° 32	RODAS N° 32
RODAS N° 33	RODAS N° 33
RODAS N° 34	RODAS N° 34
RODAS N° 35	RODAS N° 35
RODAS N° 36	RODAS N° 36
RODAS N° 37	RODAS N° 37
RODAS N° 38	RODAS N° 38
RODAS N° 39	RODAS N° 39
RODAS N° 40	RODAS N° 40
RODAS N° 41	RODAS N° 41
RODAS N° 42	RODAS N° 42
RODAS N° 43	RODAS N° 43
RODAS N° 44	RODAS N° 44
RODAS N° 45	RODAS N° 45
RODAS N° 46	RODAS N° 46
RODAS N° 47	RODAS N° 47
RODAS N° 48	RODAS N° 48
RODAS N° 49	RODAS N° 49
RODAS N° 50	RODAS N° 50

PROYECTO
ELABORACION DEL EXPEDIENTE TECNICO, EQUIPAMIENTO Y CONTINGENCIA DEL PROYECTO "RECONSTRUCCION DEL HOSPITAL SAUL GARRIDO ROSILLO B.I., DISTRITO DE TUMBES, PROVINCIA DE TUMBES, DEPARTAMENTO DE TUMBES"

UBICACION
DISTRITO: TUMBES Provincia: TUMBES Departamento: TUMBES

ESPECIALIDAD
INSTALACION SANITARIA

PLANO
SISTEMA CONTRA INCENDIO-SEGUNDO NIVEL BLOQUE A(SECTOR 2)

ELABORADO POR:
CONSORCIO CONSULTOR SAUL GARRIDO
RUC: 20007030038

PROFESIONAL RESPONSABLE:
Ing. ROGER SALAZAR GAVELAN CIP: 16120

CAD: ARCHIVO
ARCHIVO

FECHA: ENERO 2022 ESCALA: 1:50

LABELA:
IS-49