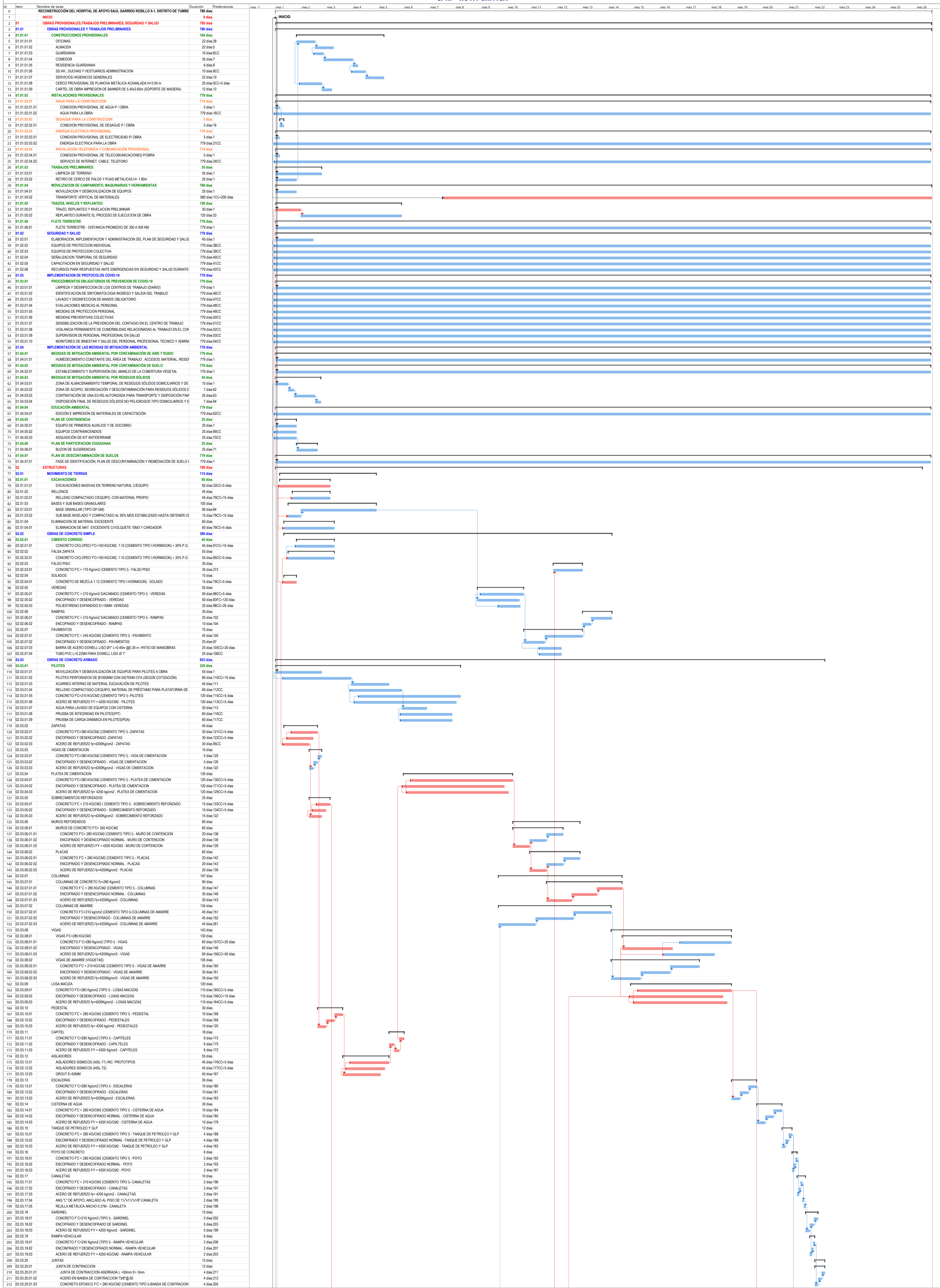


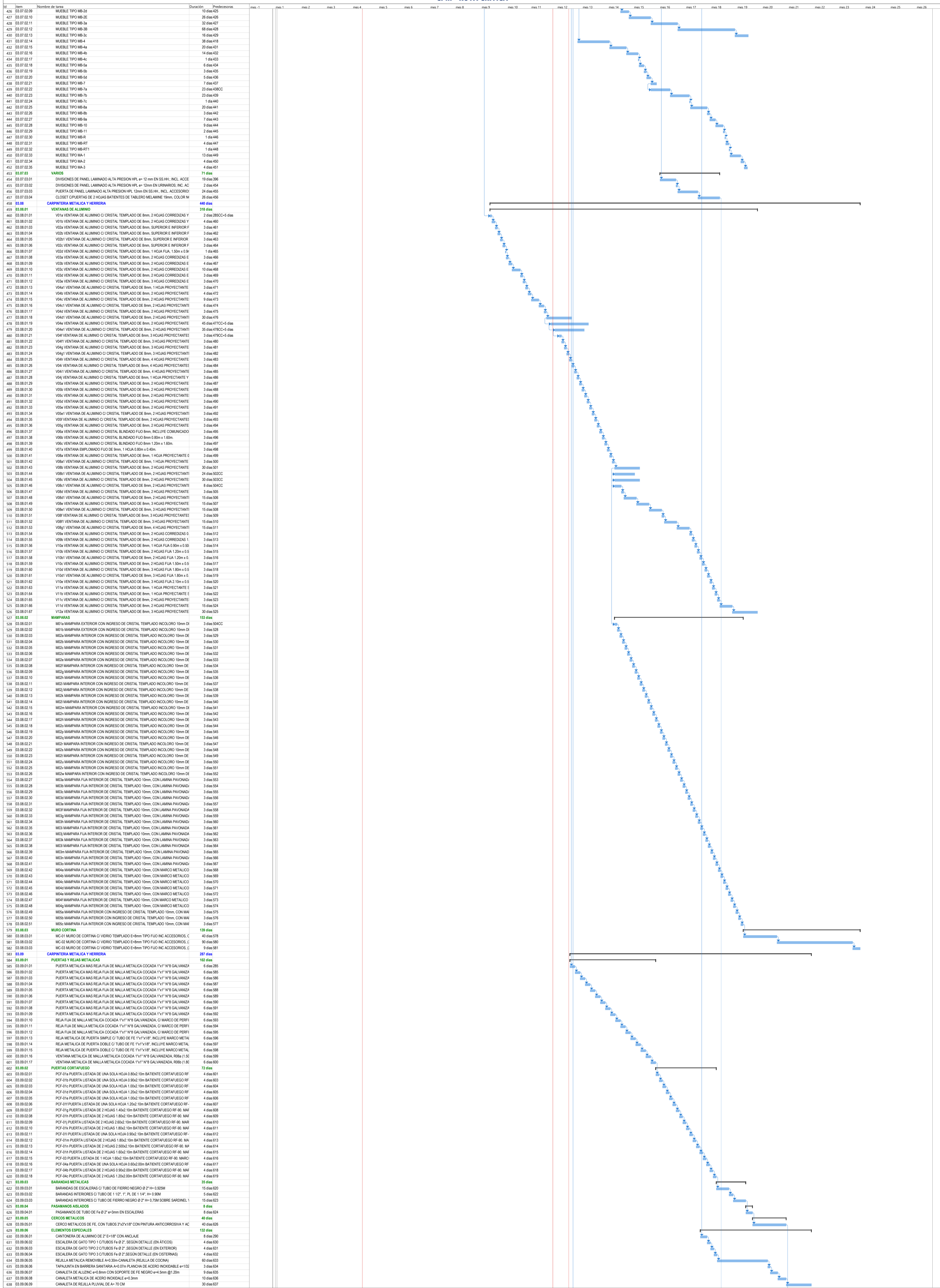
RECONSTRUCCIÓN DEL HOSPITAL DE APOYO SAUL GARRIDO ROSILLO II-1, DISTRITO DE TUMBES - PROVINCIA DE TUMBES - DEPARTAMENTO DE TUMBES - HOSPITAL PRINCIPAL

CPM - RUTA CRITICA



RECONSTRUCCIÓN DEL HOSPITAL DE APOYO SAUL GARRIDO ROSILLO II-1, DISTRITO DE TUMBES - PROVINCIA DE TUMBES - DEPARTAMENTO DE TUMBES - HOSPITAL PRINCIPAL

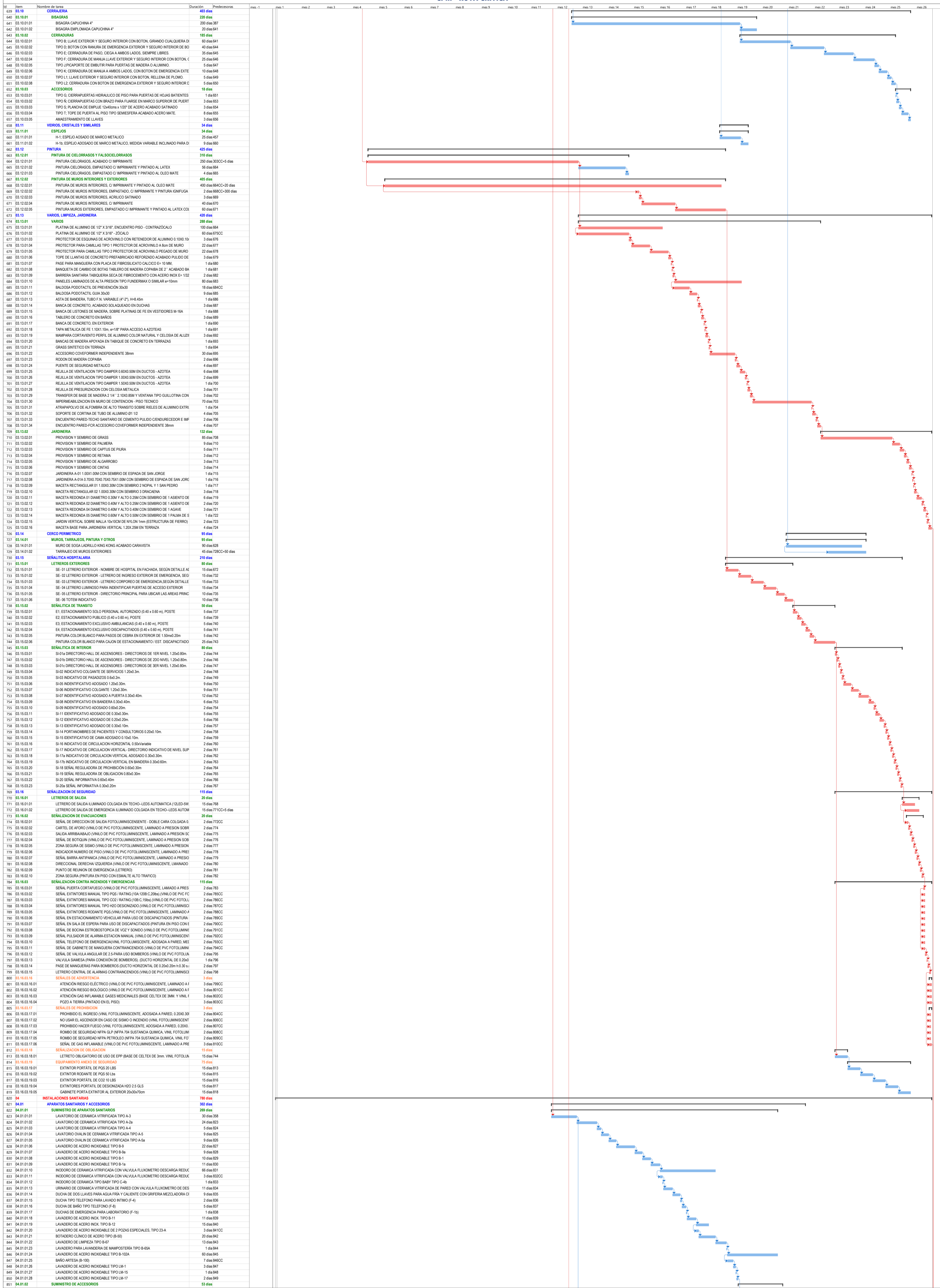
CPM - RUTA CRITICA



Proyecto	Reconstrucción	Tarea	Hito	Resumen del proyecto	Hito inactivo	Tarea manual	Informe de resumen manual	Resumen manual	Tareas externas	Hito externo	Fecha límite	División crítica	Progreso	Progreso manual
Fecha	mar 26/07/22													

RECONSTRUCCIÓN DEL HOSPITAL DE APOYO SAUL GARRIDO ROSILLO II-1, DISTRITO DE TUMBES - PROVINCIA DE TUMBES - DEPARTAMENTO DE TUMBES - HOSPITAL PRINCIPAL

CPM - RUTA CRITICA



RECONSTRUCCIÓN DEL HOSPITAL DE APOYO SAUL GARRIDO ROSILLO II-1, DISTRITO DE TUMBES - PROVINCIA DE TUMBES - DEPARTAMENTO DE TUMBES - HOSPITAL PRINCIPAL

CPM - RUTA CRITICA

