

OBSERVACIONES:

- NOTAS TÉCNICAS:**
- EL NIVEL +0.00 CORRESPONDE AL NIVEL = 28.00 DEL PLANO TOPOGRÁFICO.
  - TODAS LAS MEDIDAS, ÁNGULOS Y NIVELES SERÁN VERIFICADOS EN OBRA Y/O CONSULTADOS AL ESPECIALISTA.
  - EN LOS TABLEROS DE PLACA DE FIBROCEMENTO SE CONSIDERARÁ UN POYO DE 10CM SOBRE EL PISO. LAS PUERTAS CORTAFUEGOS SERÁN CERTIFICADAS U.E. EQUIVALENTE.
  - LA CERRAMIA, ACCESORIOS Y COMPONENTES DE LAS PUERTAS Y VENTANAS CORTAFUEGOS SERÁN ETIQUETADOS U. EQUIVALENTE.
  - LAS VENTANAS TENDRÁN UNA PENDIENTE DE 0.5% HACIA LOS JARDINES O NIVELES INFERIORES.
  - LOS Muros de Resistencia de 1 y 2 HORAS DEBEN SER CONSTRUÍDOS DE PISO A FONDO DE LEÑA, S.O.P. SE PERMITEN PASES DE INCLINACIONES DEBENDO ESTOS PASES SELLARSE CON SELLADORES ELASTICOS.
  - PARA PLANOS DE CORTES DE LA EDIFICACION ASALADA VER DETALLE LAM. A-30 A A-36.
  - PARA PLANOS DE ELEMENTOS DE LA EDIFICACION ASALADA VER DETALLE LAM. A-57 A A-64.
  - PARA VER PLANOS, CORTES Y ELEMENTOS DE LOS BLOQUES EXTERIORES(EDIFICACION NO ASALADA) VER LAM. A-65 A A-72.
  - PARA DETALLE DE TRAZADO Y PLATAFORMAS VER LAM. GA-11 A GA-12.
  - PARA DETALLE DE CERCO PRINCIPAL PERIMETRICO Y LATERAL VER LAM. GA-13 A GA-15.
  - PARA DETALLE DE EXTERIORES (PASADIZOS, PAVIMENTOS, GRADOS, JARDINES, BANCOS, BOLDUCOS, BARREROS) VER LAM. GA-16 A GA-20.
  - PARA DETALLE DE ACABADOS VER LAM. D-01 A D-03.
  - PARA DETALLE DE ESCALINEROS VER LAM. D-04 A D-02.
  - PARA DETALLE DE BANCOS VER LAM. D-43 A D-76.
  - PARA DETALLE DE FALSO CIELO RASP VER LAM. D-77 A D-84.
  - PARA DETALLE DE RAMPA VER LAM. D-95 A D-99.
  - PARA DETALLE DE MOBILIARIO FIJO VER LAM. D-100 A D-108.
  - PARA DETALLE DE TERRAZAS INTERIORES VER LAM. D-109 A D-113.
  - PARA DETALLE DE TECHOS LIGEROS (COBERTURAS, MANUELES Y TEJANOS VER LAM. D-114 A D-122).
  - PARA DETALLES CONSTRUCTIVOS VER LAM. D-126 A D-134.
  - PARA DETALLES DE CARPINTERIA (PUERTAS, VENTANAS, AMPAROS, MURO CORTINA Y REJAS) VER LAM. D-135 A D-150.
  - LOS TABLEROS DE MUEBLES FIJOS SERÁN CONTINUOS EN EL LARGO TOTAL DE LOS MÓDULOS COLGANTES.
  - TODAS LAS CERRAMIAS DE LAS PUERTAS SERÁN AMESTRADAS Y CONTRAPA CON UNA LLAVE MAESTRA GENERAL PARA TODO EL HOSPITAL.

**LEYENDA DE MUROS**

[Symbol]	ESTRUCTURA DE CONCRETO
[Symbol]	MURO DE MAMPUESTA HASTA FONDO DE VIGA O CIELERAS
[Symbol]	MURO P.D. PROTECCION A LA INTRUSION HASTA FONDO DE VIGA O CIELERAS
[Symbol]	MURO DE MAMPUESTA H. 3.15M.
[Symbol]	MURO DE MAMPUESTA H. 2.10M.
[Symbol]	TABICERIA DRYWALL HASTA FONDO DE VIGA O CIELERAS

**NOTA:**

- EL LABRILLO SILICO CALCEADO P12 SE UTILIZARÁ EN TODA LA EDIFICACION PRINCIPAL ASALADA A EXCEPCION DE LOS Muros DE DANTO Y CABAÑA DONDE SE UTILIZARÁ LABRILLO DE ARCHILLA K.K. TIPO V.
- EL LABRILLO DE ARCHILLA K.K. TIPO V SE UTILIZARÁ EN TODOS LOS BLOQUES EXTERIORES/ESTRUCTURA COMPLEMENTARIA NO ASALADA Y CERCO PERIMETRICO.
- EL LABRILLO SILICO CALCEADO P12 POR SUS CARACTERISTICAS Y ESPECIFICACIONES SOLO SE INSTALARA EN SOCA.

**CUADRO DE CERRAJERIA**

TIPO	ESQUEMA	ESPECIFICACIONES	CLASIFICACION DE CERRAJERIA
A	[Symbol]	LLAVE EXTERNA Y LLAVE INTERNA	ENTRADA SECUNDARIA O INTERIORES
B	[Symbol]	LLAVE EXTERNA Y SEGURIDAD INTERNA PARA PUERTAS DE ALTO TRAFICO	OFICINA Y CONSULTORIOS
C	[Symbol]	LLAVE EXTERNA Y SEGURIDAD INTERNA PARA PUERTAS DE ALTO TRAFICO	RECEPCION Y CABAÑA, LABORATORIO Y CABAÑA, LABORATORIO Y CABAÑA, LABORATORIO Y CABAÑA
C1	[Symbol]	LLAVE EXTERNA Y SEGURIDAD INTERNA PARA PUERTAS DE ALTO TRAFICO	RECEPCION Y CABAÑA, LABORATORIO Y CABAÑA, LABORATORIO Y CABAÑA
C2	[Symbol]	LLAVE EXTERNA Y SEGURIDAD INTERNA PARA PUERTAS DE ALTO TRAFICO	RECEPCION Y CABAÑA, LABORATORIO Y CABAÑA, LABORATORIO Y CABAÑA
D	[Symbol]	LLAVE EXTERNA Y SEGURIDAD INTERNA PARA PUERTAS DE ALTO TRAFICO	RECEPCION Y CABAÑA, LABORATORIO Y CABAÑA, LABORATORIO Y CABAÑA
E	[Symbol]	LLAVE EXTERNA Y SEGURIDAD INTERNA PARA PUERTAS DE ALTO TRAFICO	RECEPCION Y CABAÑA, LABORATORIO Y CABAÑA, LABORATORIO Y CABAÑA
F	[Symbol]	LLAVE EXTERNA Y SEGURIDAD INTERNA PARA PUERTAS DE ALTO TRAFICO	RECEPCION Y CABAÑA, LABORATORIO Y CABAÑA, LABORATORIO Y CABAÑA
G	[Symbol]	LLAVE EXTERNA Y SEGURIDAD INTERNA PARA PUERTAS DE ALTO TRAFICO	RECEPCION Y CABAÑA, LABORATORIO Y CABAÑA, LABORATORIO Y CABAÑA
H	[Symbol]	LLAVE EXTERNA Y SEGURIDAD INTERNA PARA PUERTAS DE ALTO TRAFICO	RECEPCION Y CABAÑA, LABORATORIO Y CABAÑA, LABORATORIO Y CABAÑA
I	[Symbol]	LLAVE EXTERNA Y SEGURIDAD INTERNA PARA PUERTAS DE ALTO TRAFICO	RECEPCION Y CABAÑA, LABORATORIO Y CABAÑA, LABORATORIO Y CABAÑA
I2	[Symbol]	LLAVE EXTERNA Y SEGURIDAD INTERNA PARA PUERTAS DE ALTO TRAFICO	RECEPCION Y CABAÑA, LABORATORIO Y CABAÑA, LABORATORIO Y CABAÑA
J	[Symbol]	LLAVE EXTERNA Y SEGURIDAD INTERNA PARA PUERTAS DE ALTO TRAFICO	RECEPCION Y CABAÑA, LABORATORIO Y CABAÑA, LABORATORIO Y CABAÑA
K	[Symbol]	LLAVE EXTERNA Y SEGURIDAD INTERNA PARA PUERTAS DE ALTO TRAFICO	RECEPCION Y CABAÑA, LABORATORIO Y CABAÑA, LABORATORIO Y CABAÑA
L1	[Symbol]	LLAVE EXTERNA Y SEGURIDAD INTERNA PARA PUERTAS DE ALTO TRAFICO	RECEPCION Y CABAÑA, LABORATORIO Y CABAÑA, LABORATORIO Y CABAÑA
L2	[Symbol]	LLAVE EXTERNA Y SEGURIDAD INTERNA PARA PUERTAS DE ALTO TRAFICO	RECEPCION Y CABAÑA, LABORATORIO Y CABAÑA, LABORATORIO Y CABAÑA
M	[Symbol]	LLAVE EXTERNA Y SEGURIDAD INTERNA PARA PUERTAS DE ALTO TRAFICO	RECEPCION Y CABAÑA, LABORATORIO Y CABAÑA, LABORATORIO Y CABAÑA
N	[Symbol]	LLAVE EXTERNA Y SEGURIDAD INTERNA PARA PUERTAS DE ALTO TRAFICO	RECEPCION Y CABAÑA, LABORATORIO Y CABAÑA, LABORATORIO Y CABAÑA
N1	[Symbol]	LLAVE EXTERNA Y SEGURIDAD INTERNA PARA PUERTAS DE ALTO TRAFICO	RECEPCION Y CABAÑA, LABORATORIO Y CABAÑA, LABORATORIO Y CABAÑA
N2	[Symbol]	LLAVE EXTERNA Y SEGURIDAD INTERNA PARA PUERTAS DE ALTO TRAFICO	RECEPCION Y CABAÑA, LABORATORIO Y CABAÑA, LABORATORIO Y CABAÑA
O	[Symbol]	LLAVE EXTERNA Y SEGURIDAD INTERNA PARA PUERTAS DE ALTO TRAFICO	RECEPCION Y CABAÑA, LABORATORIO Y CABAÑA, LABORATORIO Y CABAÑA
P1	[Symbol]	LLAVE EXTERNA Y SEGURIDAD INTERNA PARA PUERTAS DE ALTO TRAFICO	RECEPCION Y CABAÑA, LABORATORIO Y CABAÑA, LABORATORIO Y CABAÑA
P2	[Symbol]	LLAVE EXTERNA Y SEGURIDAD INTERNA PARA PUERTAS DE ALTO TRAFICO	RECEPCION Y CABAÑA, LABORATORIO Y CABAÑA, LABORATORIO Y CABAÑA
P3	[Symbol]	LLAVE EXTERNA Y SEGURIDAD INTERNA PARA PUERTAS DE ALTO TRAFICO	RECEPCION Y CABAÑA, LABORATORIO Y CABAÑA, LABORATORIO Y CABAÑA
Q	[Symbol]	LLAVE EXTERNA Y SEGURIDAD INTERNA PARA PUERTAS DE ALTO TRAFICO	RECEPCION Y CABAÑA, LABORATORIO Y CABAÑA, LABORATORIO Y CABAÑA
Q1	[Symbol]	LLAVE EXTERNA Y SEGURIDAD INTERNA PARA PUERTAS DE ALTO TRAFICO	RECEPCION Y CABAÑA, LABORATORIO Y CABAÑA, LABORATORIO Y CABAÑA
Q2	[Symbol]	LLAVE EXTERNA Y SEGURIDAD INTERNA PARA PUERTAS DE ALTO TRAFICO	RECEPCION Y CABAÑA, LABORATORIO Y CABAÑA, LABORATORIO Y CABAÑA
Q3	[Symbol]	LLAVE EXTERNA Y SEGURIDAD INTERNA PARA PUERTAS DE ALTO TRAFICO	RECEPCION Y CABAÑA, LABORATORIO Y CABAÑA, LABORATORIO Y CABAÑA
Q4	[Symbol]	LLAVE EXTERNA Y SEGURIDAD INTERNA PARA PUERTAS DE ALTO TRAFICO	RECEPCION Y CABAÑA, LABORATORIO Y CABAÑA, LABORATORIO Y CABAÑA
Q5	[Symbol]	LLAVE EXTERNA Y SEGURIDAD INTERNA PARA PUERTAS DE ALTO TRAFICO	RECEPCION Y CABAÑA, LABORATORIO Y CABAÑA, LABORATORIO Y CABAÑA
R	[Symbol]	LLAVE EXTERNA Y SEGURIDAD INTERNA PARA PUERTAS DE ALTO TRAFICO	RECEPCION Y CABAÑA, LABORATORIO Y CABAÑA, LABORATORIO Y CABAÑA
S	[Symbol]	LLAVE EXTERNA Y SEGURIDAD INTERNA PARA PUERTAS DE ALTO TRAFICO	RECEPCION Y CABAÑA, LABORATORIO Y CABAÑA, LABORATORIO Y CABAÑA
T	[Symbol]	LLAVE EXTERNA Y SEGURIDAD INTERNA PARA PUERTAS DE ALTO TRAFICO	RECEPCION Y CABAÑA, LABORATORIO Y CABAÑA, LABORATORIO Y CABAÑA
V	[Symbol]	LLAVE EXTERNA Y SEGURIDAD INTERNA PARA PUERTAS DE ALTO TRAFICO	RECEPCION Y CABAÑA, LABORATORIO Y CABAÑA, LABORATORIO Y CABAÑA
Z	[Symbol]	LLAVE EXTERNA Y SEGURIDAD INTERNA PARA PUERTAS DE ALTO TRAFICO	RECEPCION Y CABAÑA, LABORATORIO Y CABAÑA, LABORATORIO Y CABAÑA

FIRMA JEFE DE PROYECTO

FIRMA DE PROYECTISTA

FIRMA DE SUPERVISOR

PLANO CLAVE

BLANQUEO / NIVEL

BLANQUEO N° 100 PISO

BLANQUEO N° 100 PISO

PROYECTO

ELABORACION DEL EXPEDIENTE TECNICO, EQUIPAMIENTO Y CONTINGENCIA DEL PROYECTO "RECONSTRUCCION DEL HOSPITAL SAUL GARRIDO ROSILLO II-1, DISTRITO DE TUMBES, PROVINCIA DE TUMBES, DEPARTAMENTO DE TUMBES"

UBICACION

ESPECIALIDAD

ARQUITECTURA

PLANO

PLANTA PISO TECNICO BLOQUE A - SECTOR 07

ELABORADO POR

CONSORCIO CONSULTOR SAUL GARRIDO

PROFESIONAL RESPONSABLE

ARG. PATRICIA M. BARRIENTOS MELENDEZ CAP 3096

ARG. NEYMER A. SANCHEZ RODRIGUEZ CAP 14752

CAD

ARCHIVO

FECHA

ABRIL 2022

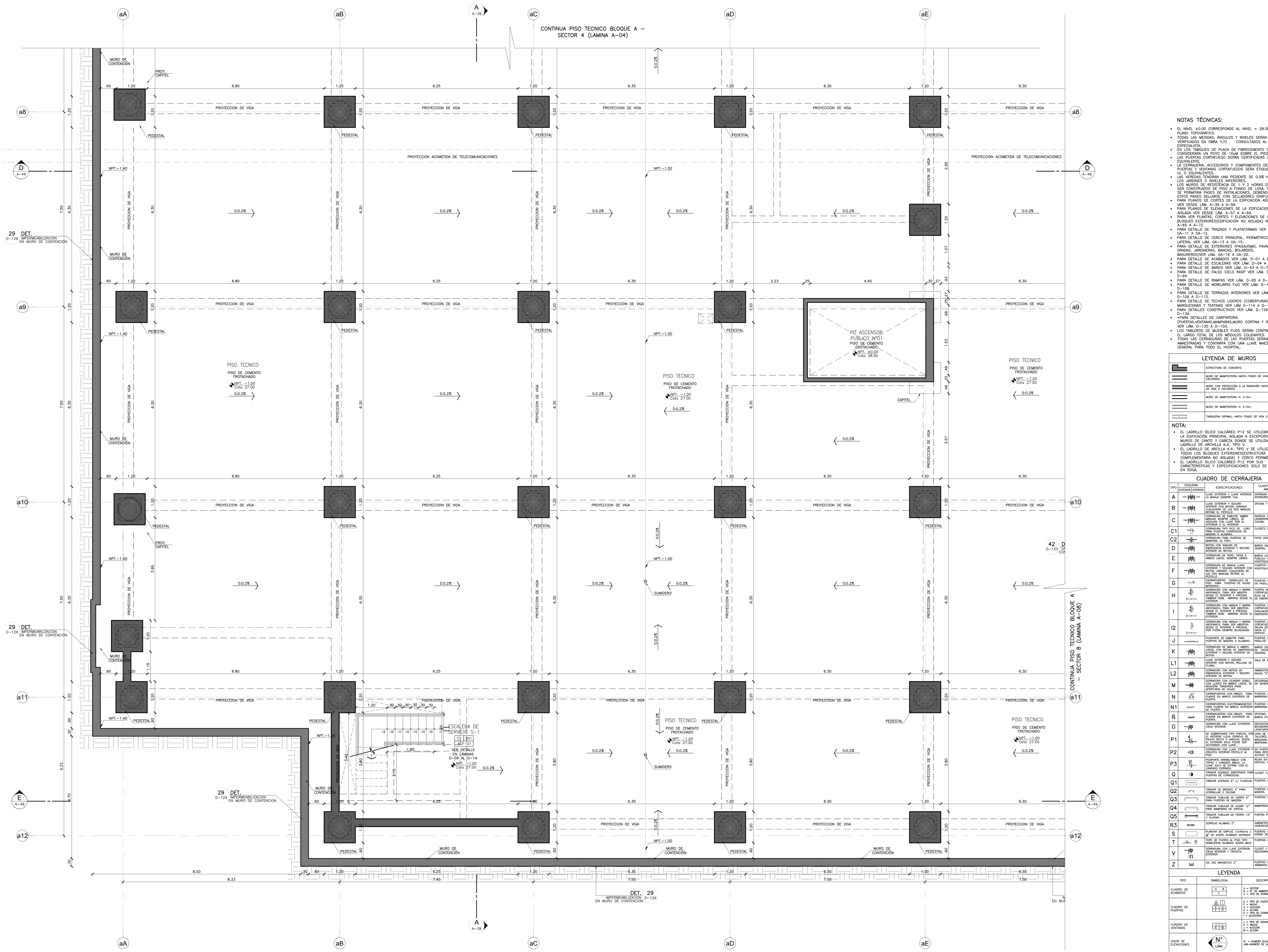
ESCALA

1:50

LABORA

A-07

CONTINUA PISO TECNICO BLOQUE A - SECTOR 4 (LAMINA A-04)



29 DET. 0-129. IMPERMEABILIZACION EN MURO DE CONTENCIÓN

29 DET. 0-129. IMPERMEABILIZACION EN MURO DE CONTENCIÓN

PISO TECNICO PISO DE CEMENTO FROTACHADO NPT. -1.00 COTA 27.00 S.O.2%

PISO TECNICO PISO DE CEMENTO FROTACHADO NPT. -1.00 COTA 27.00 S.O.2%

PISO TECNICO PISO DE CEMENTO FROTACHADO NPT. -1.00 COTA 27.00 S.O.2%

29 DET. 0-129. IMPERMEABILIZACION EN MURO DE CONTENCIÓN

29 DET. 0-129. IMPERMEABILIZACION EN MURO DE CONTENCIÓN

**LEYENDA**

TIPO	SIMBOLOGIA	DESCRIPCION
CUADRO DE ACABADOS	[Symbol]	1 = PISO DE PIEDRA 2 = PISO DE ALUMINIO 3 = PISO DE MADERA 4 = PISO DE CERAMICA 5 = PISO DE PASTA 6 = PISO DE CEMENTO 7 = PISO DE PASTA 8 = PISO DE PASTA 9 = PISO DE PASTA 10 = PISO DE PASTA
CUADRO DE PUEBLOS	[Symbol]	1 = PISO DE PIEDRA 2 = PISO DE ALUMINIO 3 = PISO DE MADERA 4 = PISO DE CERAMICA 5 = PISO DE PASTA 6 = PISO DE CEMENTO 7 = PISO DE PASTA 8 = PISO DE PASTA 9 = PISO DE PASTA 10 = PISO DE PASTA
CUADRO DE VENTANAS	[Symbol]	1 = PISO DE PIEDRA 2 = PISO DE ALUMINIO 3 = PISO DE MADERA 4 = PISO DE CERAMICA 5 = PISO DE PASTA 6 = PISO DE CEMENTO 7 = PISO DE PASTA 8 = PISO DE PASTA 9 = PISO DE PASTA 10 = PISO DE PASTA
VISOR DE ELECTRICIDAD	[Symbol]	N° = NUMERO ELECTRON LAM. = NUMERO DE LAMINA
VISOR DE CORTES	[Symbol]	N° = NUMERO DE CORTE LAM. = NUMERO DE LAMINA
INDICADOR DE DETALLE	[Symbol]	DETALLE = DETALLE NOMBRE = NOMBRE DE DETALLE N° = NUMERO DE DETALLE LAM. = NUMERO DE LAMINA
ELES	[Symbol]	N° = NUMERO DE E.L.E.
CAMBIO DE PISO	[Symbol]	INDICA CAMBIO DE PISO
NIVELES	[Symbol]	N° = NIVEL + = COTA ALTIMETRICA (metros)