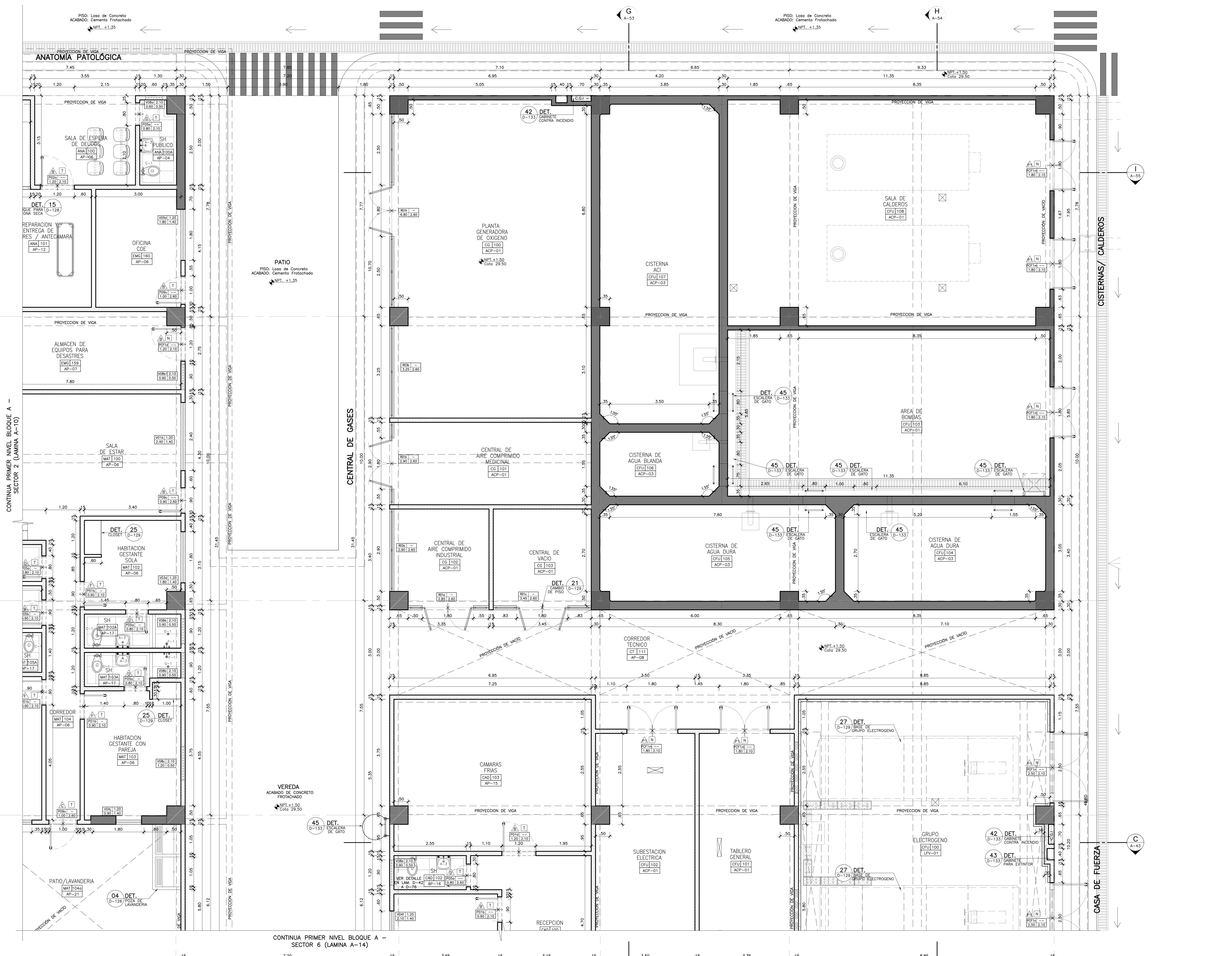


PROYECTO: ELABORACION DEL EXPEDIENTE TECNICO, EQUIPAMIENTO Y CONTINGENCIA DEL PROYECTO RECONSTRUCCION DEL HOSPITAL SAUL GARRIDO ROSILLO II-1, DISTRITO DE TUMBES, PROVINCIA DE TUMBES, DEPARTAMENTO DE TUMBES



NOTAS TECNICAS:

- EL NIVEL 40.00 CORRESPONDE AL NIVEL = 28.00 DEL PLANO TOPOGRAFICO
- TODAS LAS MEDIDAS, ANGULOS Y NIVELES SERAN VERIFICADOS EN OBRA Y/O CONSULTADOS AL ESPECIALISTA
- EN LOS MARQUES DE PLACA DE FIBROCEMENTO SE CONSIDERARA UN POGO DE 10CM SOBRE EL PISO.
- LAS PUERTAS CONTRAFUEGOS SERAN CERTIFICADAS U.E. O EQUIVALENTE.
- LA CERRAJERIA, ACCESORIOS Y COMPONENTES DE LAS PUERTAS Y VENTANAS CONTRAFUEGOS SERA ETIQUETADO U. O EQUIVALENTE.
- LAS VEREDAS TENDRAN UNA PENDIENTE DE 0.5% HACIA LOS JARDINES O NIVELES INFERIORES.
- LOS MUROS DE RESISTENCIA DE 1 Y 2 HORAS DEBEN SER CONCRETOS DE PISO A FONDO DE LECA, S.O.D. O PERFILES PASEROS DE INCLINACIONES DEBEN SER ESTOS PASEROS SELLADOS CON SELLADORES SELLADOS.
- PARA PLANOS DE CORTES DE LA EDIFICACION ASLADA VER SEDE LAM. A-30 A A-56.
- PARA PLANOS DE ELEVACIONES DE LA EDIFICACION ASLADA VER SEDE LAM. A-57 A A-64.
- PARA VER PLANOS, CORTES Y ELEVACIONES DE LOS BLOQUES EXTERIORES(EDIFICACION NO ASLADA) VER LAM. A-65 A A-72.
- PARA DETALLE DE TRAZADO Y PLATAFORMAS VER LAM. GA-11 A GA-12.
- PARA DETALLE DE CERCO PRINCIPAL, PERIMETRO Y LATERAL VER LAM. GA-13 A GA-15.
- PARA DETALLE DE EXTERIORES (PASADIZOS, PAVIMENTOS, GRADOS, JARDINES, BANCOS, BOLDUCOS, BARREROS)VER LAM. GA-16 A GA-20.
- PARA DETALLE DE ACABADOS VER LAM. D-01 A D-03.
- PARA DETALLE DE ESCALERAS VER LAM. D-04 A D-02.
- PARA DETALLE DE BANCOS VER LAM. D-43 A D-76.
- PARA DETALLE DE FALSO CIELO RASP VER LAM. D-77 A D-78.
- PARA DETALLE DE RAMPAS VER LAM. D-95 A D-99.
- PARA DETALLE DE MOBILIARIO FIJO VER LAM. D-100 A D-108.
- PARA DETALLE DE TERRAZAS INTERIORES VER LAM. D-109 A D-112.
- PARA DETALLE DE TECHOS LIGEROS (COBERTURAS, MANOSERENAS Y TENDONES VER LAM. D-114 A D-122).
- PARA DETALLES CONSTRUCTIVOS VER LAM. D-128 A D-134.
- PARA DETALLES DE CARPINTERIA (PUERTAS, VENTANAS, MAMPARAS, MURO CORONA Y REJAS) VER LAM. D-135 A D-150.
- LOS TALLERES DE MUEBLES FIJOS SERAN CONTINUOS EN EL LARGO TOTAL DE LOS MODULOS COLGANTES.
- TODAS LAS CERRAJERIAS DE LAS PUERTAS SERAN AMENISTRADAS Y CONTRAPARA CON UNA LLAVE MAESTRA GENERAL PARA TODO EL HOSPITAL.

LEYENDA DE MUROS

[Symbol]	ESTRUCTURA DE CONCRETO
[Symbol]	MURO DE MAMPUESTA HASTA FONDO DE VIGA O CERRAMIENTO
[Symbol]	MURO CON PROTECCION A LA INTENCION HASTA FONDO DE VIGA O CERRAMIENTO
[Symbol]	MURO DE MAMPUESTA H. 3.15M.
[Symbol]	MURO DE MAMPUESTA H. 2.10M.
[Symbol]	TABICERIA DIFUSA HASTA FONDO DE VIGA O CERRAMIENTO

NOTA:

- EL LADRILLO SILICO CALZARCO P12 SE UTILIZARA EN TODA LA EDIFICACION PRINCIPAL ASLADA A EXCEPCION DE LOS MUROS DE BANDA Y CARRERA DONDE SE UTILIZARA LADRILLO DE ARCHILLA K.K. TIPO V.
- EL LADRILLO DE ARCHILLA K.K. TIPO V SE UTILIZARA EN TODOS LOS BLOQUES EXTERIORES/ESTRUCTURA COMPLEMENTARIA NO ASLADA Y CERCO PERIMETRO.
- EL LADRILLO SILICO CALZARCO P12 POR SUS CARACTERISTICAS Y ESPECIFICACIONES SOLO SE INSTALARA EN SOCA.

CUADRO DE CERRAJERIA

TIPO	ESPECIFICACIONES	CLASIFICACION DE CERRAJERIA
A	LLAVE EXTERNA Y LLAVE INTERNA	ENTRADA SECUNDARIA O INTERIORES
B	LLAVE EXTERNA Y LLAVE INTERNA	OFICINA Y CONSULTORIO
C	LLAVE EXTERNA Y LLAVE INTERNA	OFICINA Y CONSULTORIO
C1	LLAVE EXTERNA Y LLAVE INTERNA	OFICINA Y CONSULTORIO
C2	LLAVE EXTERNA Y LLAVE INTERNA	OFICINA Y CONSULTORIO
D	LLAVE EXTERNA Y LLAVE INTERNA	OFICINA Y CONSULTORIO
E	LLAVE EXTERNA Y LLAVE INTERNA	OFICINA Y CONSULTORIO
F	LLAVE EXTERNA Y LLAVE INTERNA	OFICINA Y CONSULTORIO
G	LLAVE EXTERNA Y LLAVE INTERNA	OFICINA Y CONSULTORIO
H	LLAVE EXTERNA Y LLAVE INTERNA	OFICINA Y CONSULTORIO
I	LLAVE EXTERNA Y LLAVE INTERNA	OFICINA Y CONSULTORIO
I2	LLAVE EXTERNA Y LLAVE INTERNA	OFICINA Y CONSULTORIO
J	LLAVE EXTERNA Y LLAVE INTERNA	OFICINA Y CONSULTORIO
K	LLAVE EXTERNA Y LLAVE INTERNA	OFICINA Y CONSULTORIO
L1	LLAVE EXTERNA Y LLAVE INTERNA	OFICINA Y CONSULTORIO
L2	LLAVE EXTERNA Y LLAVE INTERNA	OFICINA Y CONSULTORIO
M	LLAVE EXTERNA Y LLAVE INTERNA	OFICINA Y CONSULTORIO
N	LLAVE EXTERNA Y LLAVE INTERNA	OFICINA Y CONSULTORIO
N1	LLAVE EXTERNA Y LLAVE INTERNA	OFICINA Y CONSULTORIO
N2	LLAVE EXTERNA Y LLAVE INTERNA	OFICINA Y CONSULTORIO
O	LLAVE EXTERNA Y LLAVE INTERNA	OFICINA Y CONSULTORIO
P1	LLAVE EXTERNA Y LLAVE INTERNA	OFICINA Y CONSULTORIO
P2	LLAVE EXTERNA Y LLAVE INTERNA	OFICINA Y CONSULTORIO
P3	LLAVE EXTERNA Y LLAVE INTERNA	OFICINA Y CONSULTORIO
Q	LLAVE EXTERNA Y LLAVE INTERNA	OFICINA Y CONSULTORIO
Q1	LLAVE EXTERNA Y LLAVE INTERNA	OFICINA Y CONSULTORIO
Q2	LLAVE EXTERNA Y LLAVE INTERNA	OFICINA Y CONSULTORIO
Q3	LLAVE EXTERNA Y LLAVE INTERNA	OFICINA Y CONSULTORIO
Q4	LLAVE EXTERNA Y LLAVE INTERNA	OFICINA Y CONSULTORIO
Q5	LLAVE EXTERNA Y LLAVE INTERNA	OFICINA Y CONSULTORIO
R3	LLAVE EXTERNA Y LLAVE INTERNA	OFICINA Y CONSULTORIO
S	LLAVE EXTERNA Y LLAVE INTERNA	OFICINA Y CONSULTORIO
T	LLAVE EXTERNA Y LLAVE INTERNA	OFICINA Y CONSULTORIO
V	LLAVE EXTERNA Y LLAVE INTERNA	OFICINA Y CONSULTORIO
Z	LLAVE EXTERNA Y LLAVE INTERNA	OFICINA Y CONSULTORIO

LEYENDA

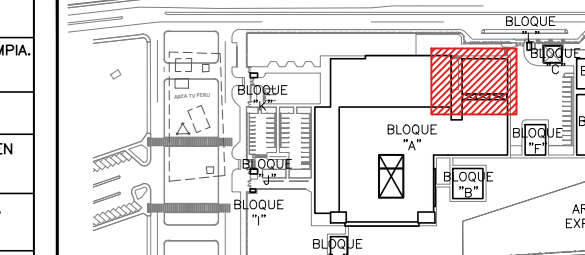
TIPO	SYMBOLO	DESCRIPCION
CUADRO DE ACABADOS	[Symbol]	1 = 100 DE PIEDRA 2 = 20 DE MADERA 3 = 20 DE ALUMINIO 4 = 20 DE PUNTA 5 = 20 DE PUNTA 6 = 20 DE PUNTA
CUADRO DE PUERTAS	[Symbol]	1 = 100 DE PIEDRA 2 = 20 DE MADERA 3 = 20 DE ALUMINIO 4 = 20 DE PUNTA 5 = 20 DE PUNTA 6 = 20 DE PUNTA
CUADRO DE VENTANAS	[Symbol]	1 = 100 DE PIEDRA 2 = 20 DE MADERA 3 = 20 DE ALUMINIO 4 = 20 DE PUNTA 5 = 20 DE PUNTA 6 = 20 DE PUNTA
VISOR DE ELECTRICOS	[Symbol]	N = NUMERO ELECTRO LAM = NUMERO DE LAMINA
VISOR DE CORTES	[Symbol]	N = NUMERO ELECTRO LAM = NUMERO DE LAMINA
VISOR DE DETALLES	[Symbol]	DETALLE = DETALLE NOMBRE = NOMBRE DE DETALLE N = NUMERO DE DETALLE LAM = NUMERO DE LAMINA
ELES	[Symbol]	N = NUMERO DE E.L.E.
CAMBIO DE PISO	[Symbol]	INDICA CAMBIO DE PISO
NIVELES	[Symbol]	N = NIVEL + = COTA ALTIMETRICA (metros)

FIRMA JEFE DE PROYECTO

FIRMA DE PROYECTISTA

FIRMA DE SUPERVISOR

PLANO CLAVE



BLOQUE A-10

BLOQUE A-11

BLOQUE A-12

BLOQUE A-13

BLOQUE A-14

BLOQUE A-15

PROYECTO

ELABORACION DEL EXPEDIENTE TECNICO, EQUIPAMIENTO Y CONTINGENCIA DEL PROYECTO RECONSTRUCCION DEL HOSPITAL SAUL GARRIDO ROSILLO II-1, DISTRITO DE TUMBES, PROVINCIA DE TUMBES, DEPARTAMENTO DE TUMBES

LIBRACION

DISTrito: TUMBES Provincia: TUMBES Departamento: TUMBES

ESPECIALIDAD

ARQUITECTURA

PLANO

BLOQUE A PLANTA PRIMER NIVEL (SECTOR 3)

ELABORADO POR

CONSORCIO CONSULTOR SAUL GARRIDO

RUC: 2060775538

PROFESIONAL RESPONSABLE

ARG. PATRICIA M. BARRIENTOS MELENDEZ CAP 3096

ARG. NEYMAR A. SANCHEZ RODRIGUEZ CAP 14752

CAD ARCHIVO

FECHA

ABRIL 2022

ESCALA

1:50

LAMINA

A-11