

ELABORACION DEL EXPEDIENTE TECNICO, EQUIPAMIENTO Y CONTINGENCIA DEL PROYECTO "RECONSTRUCCION DEL HOSPITAL SAUL GARRIDO ROSILLO I-1, DISTRITO DE TUMBES, PROVINCIA DE TUMBES, DEPARTAMENTO DE TUMBES"

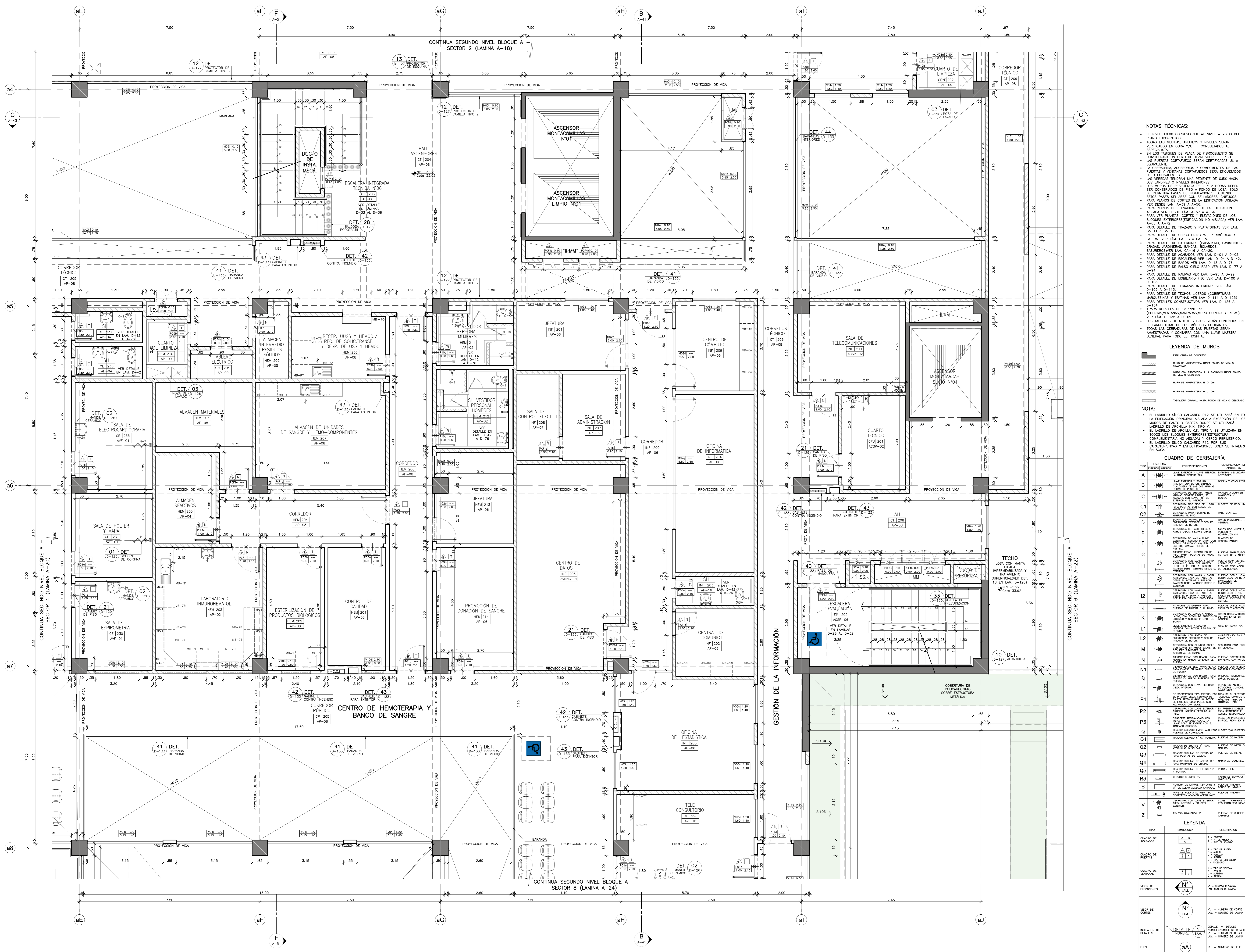
PLANO: BLOQUE A PLANTA SEGUNDO NIVEL (SECTOR 5)

ELABORADO POR: CONSORCIO CONSULTOR SAUL GARRIDO

PROFESIONAL RESPONSABLE: ARQ. PATRICIA M. BARRIENTOS MELENDEZ CAP 3096
 ARQ. NEYMER A. SANCHEZ RODRIGUEZ CAP 14752

FECHA: ABRIL 2022

ESCALA: 1:50



NOTAS TÉCNICAS:

- EL NIVEL +0.00 CORRESPONDE AL NIVEL = 28.00 DEL PLANO TOPOGRÁFICO.
- TODAS LAS MEDIDAS, ANGULOS Y NIVELES SERÁN VERIFICADOS EN OBRA Y/O CONSULTADOS AL ESPECIALISTA.
- EN LOS TABLEROS DE PLACA DE FIBROCEMENTO SE CONSIDERARÁ UN POZO DE 10CM SOBRE EL PISO.
- LAS PUERTAS CORTAFUEGOS SERÁN CERTIFICADAS U.E. O EQUIVALENTE.
- LA CERRAJERÍA, ACCESORIOS Y COMPONENTES DE LAS PUERTAS Y VENTANAS CORTAFUEGOS SERÁN ETIQUETADOS U.E. O EQUIVALENTE.
- LAS VENTANAS TENDRÁN UNA PENDIENTE DE 0.5% HACIA LOS JARDINES O NIVELES INFERIORES.
- LOS MUROS DE RESISTENCIA DE 1 Y 2 HORAS DEBEN SER CONSTRUCTOS DE PISO A FONDO DE LECA, SÓLO SE PERMITEN PASES SELLADOS CON SELLADORES SELLADOS PARA PLANOS DE CORTES DE LA EDIFICACIÓN ASÍ COMO VER SEDE LAM. A-30 A A-56.
- PARA PAREDES DE ELEMENTOS DE LA EDIFICACIÓN ASÍ COMO VER SEDE LAM. A-57 A A-64.
- PARA VER PLANTAS, CORTES Y ELEMENTOS DE LOS BLOQUES EXTERIORES (EDIFICACIÓN NO ASÍADA) VER LAM. GA-11 A GA-12.
- PARA DETALLE DE TRAZADO Y PLATAFORMAS VER LAM. GA-11 A GA-12.
- PARA DETALLE DE CERCO PRINCIPAL, PERIMETRICO Y LATERAL VER LAM. GA-13 A GA-15.
- PARA DETALLE DE EXTERIORES (PASADIZOS, PAVIMENTOS, GRADAS, JARDINES, BANCOS, BALCONES, BARREROS) VER LAM. GA-16 A GA-20.
- PARA DETALLE DE ACABADOS VER LAM. D-01 A D-03.
- PARA DETALLE DE ESCALERAS VER LAM. D-04 A D-02.
- PARA DETALLE DE BANCOS VER LAM. D-43 A D-76.
- PARA DETALLE DE FALSO CIELO RASP VER LAM. D-77 A D-78.
- PARA DETALLE DE RAMPA VER LAM. D-95 A D-99.
- PARA DETALLE DE MOBILIARIO FIJO VER LAM. D-100 A D-108.
- PARA DETALLE DE TERRAZAS INTERIORES VER LAM. D-109 A D-112.
- PARA DETALLE DE TECHOS LIGEROS (COBERTURAS, MANOSERENAS Y TETANAS) VER LAM. D-114 A D-123.
- PARA DETALLES CONSTRUCTIVOS VER LAM. D-128 A D-134.
- PARA DETALLES DE CERRAJERÍA (PUERTAS, VENTANAS, AMPARACAMURO, CORTINA Y REJAS) VER LAM. D-135 A D-150.
- LOS TABLEROS DE MUEBLES FIJOS SERÁN CONTINUOS EN EL LARGO TOTAL DE LOS MÓDULOS COLOCANTES.
- TODAS LAS CERRAMINAS DE LAS PUERTAS SERÁN AMENISTRADAS Y CONTRAFUJO CON UNA LAVES MAESTRA GENERAL PARA TODO EL HOSPITAL.

LEYENDA DE MUROS

[Símbolo]	ESTRUCTURA DE CONCRETO
[Símbolo]	MURO DE MAMPUESTA HASTA FONDO DE VIGA O CERRAMINA
[Símbolo]	MURO DOP PROTECCIÓN A LA RADIÓN HASTA FONDO DE VIGA O CERRAMINA
[Símbolo]	MURO DE MAMPUESTA H. 3.15M.
[Símbolo]	MURO DE MAMPUESTA H. 2.10M.
[Símbolo]	TABICERA DRYWALL HASTA FONDO DE VIGA O CERRAMINA

NOTA:

- EL LABRILLO SÚCCO CALCEADO P12 SE UTILIZARÁN EN TODA LA EDIFICACIÓN PRINCIPAL ASÍ COMO A EXCEPCIÓN DE LOS MUROS DE CANTO Y CARRERA BOMBO SE UTILIZARÁN LABRILLO DE ARCHILLA K.K. TIPO V.
- EL LABRILLO DE ARCHILLA K.K. TIPO V SE UTILIZARÁN EN TODOS LOS BLOQUES EXTERIORES/ESTRUCTURA CON CERRAMINA NO ASÍADA Y CERCO PERIMETRICO.
- EL LABRILLO SÚCCO CALCEADO P12 POR SUS CARACTERÍSTICAS Y ESPECIFICACIONES SÓLO SE INSTALARÁ EN SOCA.

CUADRO DE CERRAJERÍA

TIPO	ESPECIFICACIONES	CLASIFICACIÓN DE CERRAJERÍA
A	PUERTA EXTERIOR Y LAVES INTERIOR	ENTRADA SECUNDARIA O DE SERVIDOR
B	PUERTA EXTERIOR Y LAVES INTERIOR	OFICINA Y CONSULTORIO
C	PUERTA EXTERIOR Y LAVES INTERIOR	LABORATORIO Y OFICINA
C1	PUERTA EXTERIOR Y LAVES INTERIOR	PUERTA DE SERVIDOR
C2	PUERTA EXTERIOR Y LAVES INTERIOR	PUERTA DE SERVIDOR
D	PUERTA EXTERIOR Y LAVES INTERIOR	PUERTA DE SERVIDOR
E	PUERTA EXTERIOR Y LAVES INTERIOR	PUERTA DE SERVIDOR
F	PUERTA EXTERIOR Y LAVES INTERIOR	PUERTA DE SERVIDOR
G	PUERTA EXTERIOR Y LAVES INTERIOR	PUERTA DE SERVIDOR
H	PUERTA EXTERIOR Y LAVES INTERIOR	PUERTA DE SERVIDOR
I	PUERTA EXTERIOR Y LAVES INTERIOR	PUERTA DE SERVIDOR
I2	PUERTA EXTERIOR Y LAVES INTERIOR	PUERTA DE SERVIDOR
J	PUERTA EXTERIOR Y LAVES INTERIOR	PUERTA DE SERVIDOR
K	PUERTA EXTERIOR Y LAVES INTERIOR	PUERTA DE SERVIDOR
L1	PUERTA EXTERIOR Y LAVES INTERIOR	PUERTA DE SERVIDOR
L2	PUERTA EXTERIOR Y LAVES INTERIOR	PUERTA DE SERVIDOR
M	PUERTA EXTERIOR Y LAVES INTERIOR	PUERTA DE SERVIDOR
N	PUERTA EXTERIOR Y LAVES INTERIOR	PUERTA DE SERVIDOR
N1	PUERTA EXTERIOR Y LAVES INTERIOR	PUERTA DE SERVIDOR
N2	PUERTA EXTERIOR Y LAVES INTERIOR	PUERTA DE SERVIDOR
O	PUERTA EXTERIOR Y LAVES INTERIOR	PUERTA DE SERVIDOR
P1	PUERTA EXTERIOR Y LAVES INTERIOR	PUERTA DE SERVIDOR
P2	PUERTA EXTERIOR Y LAVES INTERIOR	PUERTA DE SERVIDOR
P3	PUERTA EXTERIOR Y LAVES INTERIOR	PUERTA DE SERVIDOR
Q	PUERTA EXTERIOR Y LAVES INTERIOR	PUERTA DE SERVIDOR
Q1	PUERTA EXTERIOR Y LAVES INTERIOR	PUERTA DE SERVIDOR
Q2	PUERTA EXTERIOR Y LAVES INTERIOR	PUERTA DE SERVIDOR
Q3	PUERTA EXTERIOR Y LAVES INTERIOR	PUERTA DE SERVIDOR
Q4	PUERTA EXTERIOR Y LAVES INTERIOR	PUERTA DE SERVIDOR
R3	PUERTA EXTERIOR Y LAVES INTERIOR	PUERTA DE SERVIDOR
S	PUERTA EXTERIOR Y LAVES INTERIOR	PUERTA DE SERVIDOR
T	PUERTA EXTERIOR Y LAVES INTERIOR	PUERTA DE SERVIDOR
V	PUERTA EXTERIOR Y LAVES INTERIOR	PUERTA DE SERVIDOR
Z	PUERTA EXTERIOR Y LAVES INTERIOR	PUERTA DE SERVIDOR

LEYENDA

TIPO	SÍMBOLO	DESCRIPCIÓN
CUADRO DE ACABADOS	[Símbolo]	1" DE MADERA 2" DE MADERA 3" DE MADERA ALUMINIO ACERADO ACERADO
CUADRO DE PUERTAS	[Símbolo]	1" DE MADERA 2" DE MADERA 3" DE MADERA ALUMINIO ACERADO
CUADRO DE VENTANAS	[Símbolo]	1" DE MADERA 2" DE MADERA 3" DE MADERA ALUMINIO ACERADO
VISOR DE ELABORACIONES	[Símbolo]	N° = NÚMERO ESTACION M = NÚMERO DE LAMINA
VISOR DE CORTES	[Símbolo]	N° = NÚMERO DE CORTE M = NÚMERO DE LAMINA
INDICADOR DE DETALLES	[Símbolo]	DETALLE = DETALLE NOMBRE = NOMBRE DE DETALLE LAM. = NÚMERO DE DETALLE M = NÚMERO DE LAMINA
ELES	[Símbolo]	N° = NÚMERO DE E.L.E.
CAMBIO DE PISO	[Símbolo]	MOEDA CAMBIO DE PISO
NIVELES	[Símbolo]	N° = NIVEL M = CODA ALTIMÉTRICA (metros)