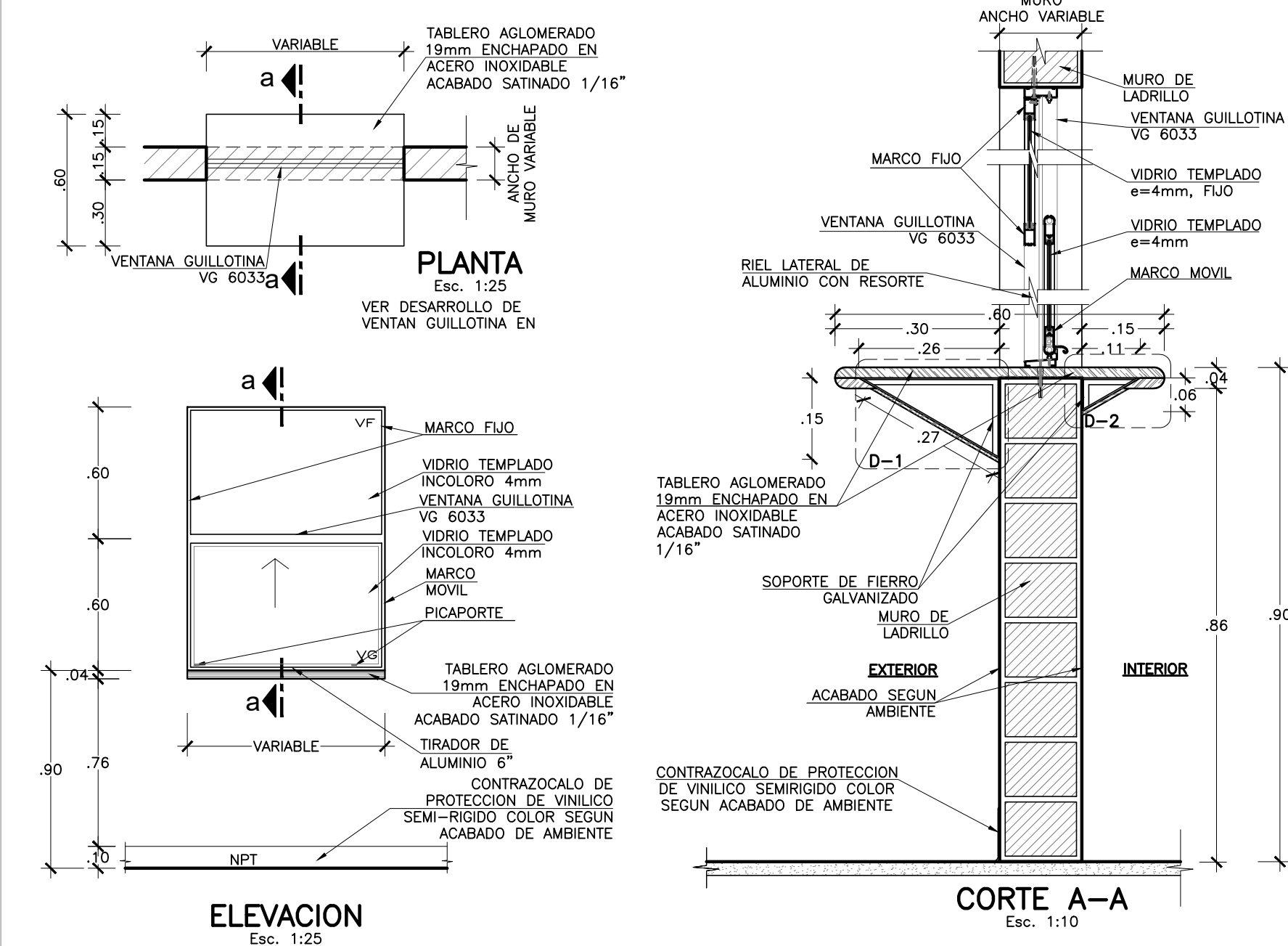


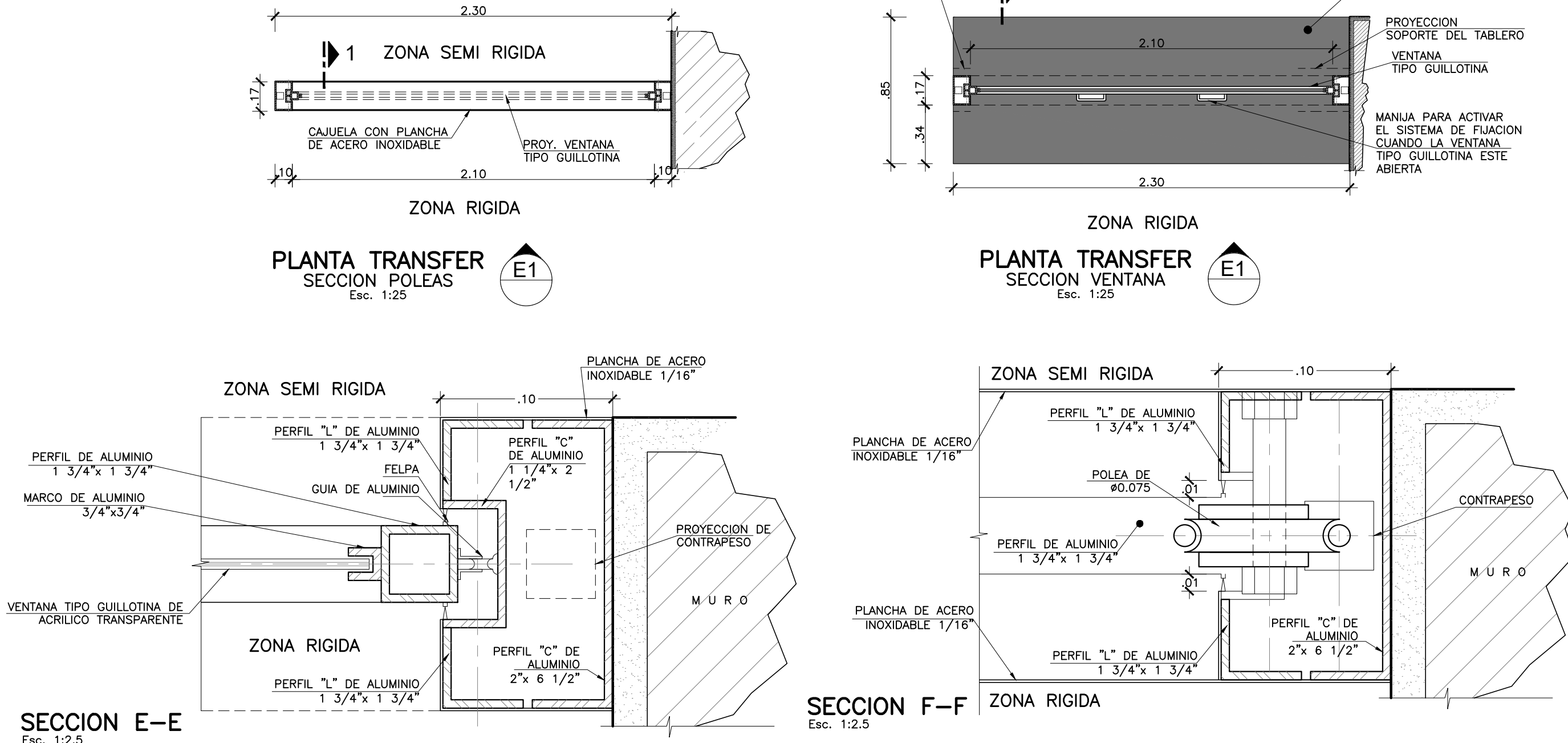
# DETALLE 7

VENTANA GUILLOTINA DE RECEPCIÓN Y DESPACHO  
Esc. INDICADA



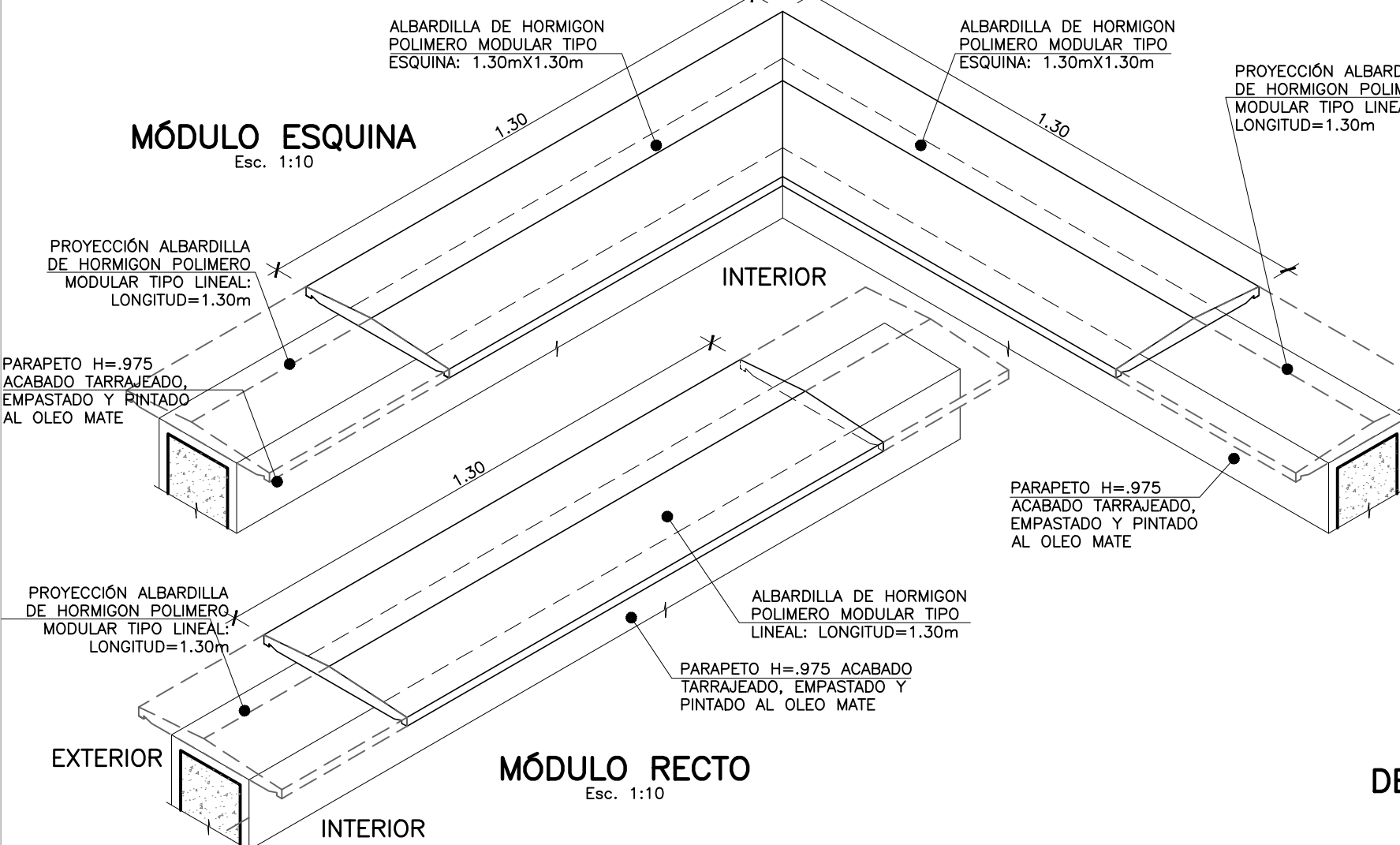
# DETALLE 8

TRANSFER  
Esc. INDICADA



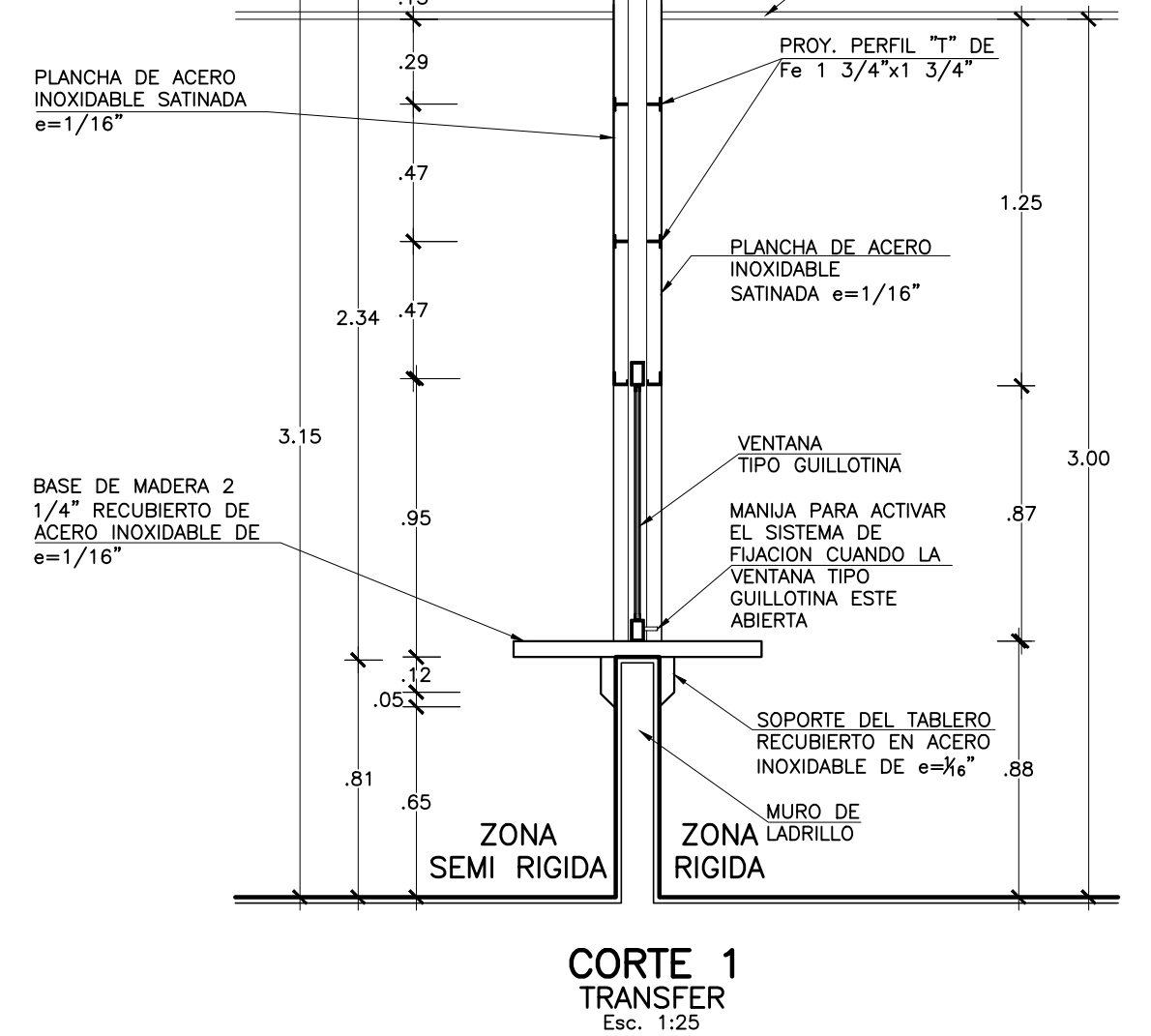
# DETALLE 10

ALBARDILLA  
Esc. INDICADA



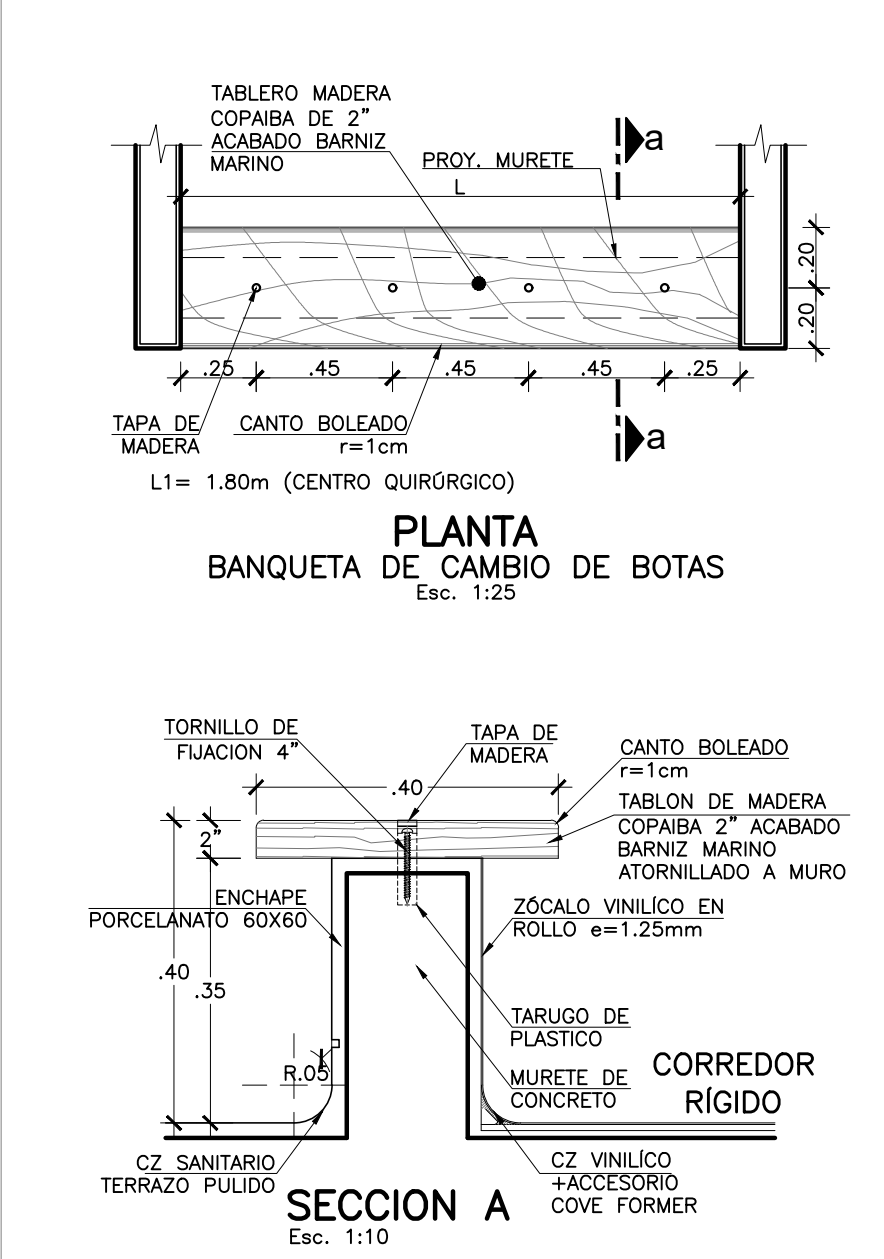
# DETALLE 11

PROTECTOR DE CAMILLA TIPO 1  
Esc. 1:5



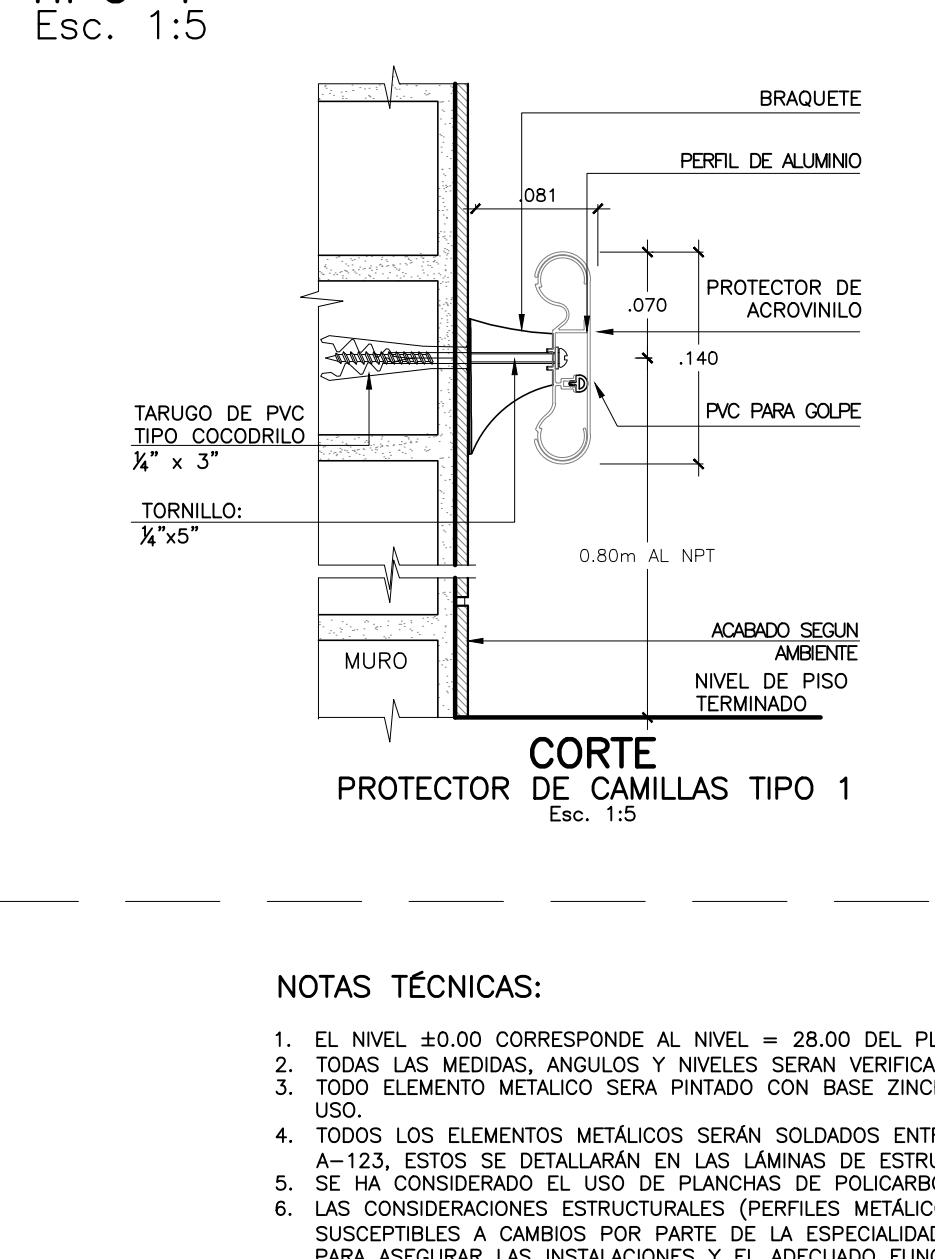
# DETALLE 9

BANQUETA DE CAMBIO DE BOTAS  
Esc. INDICADA



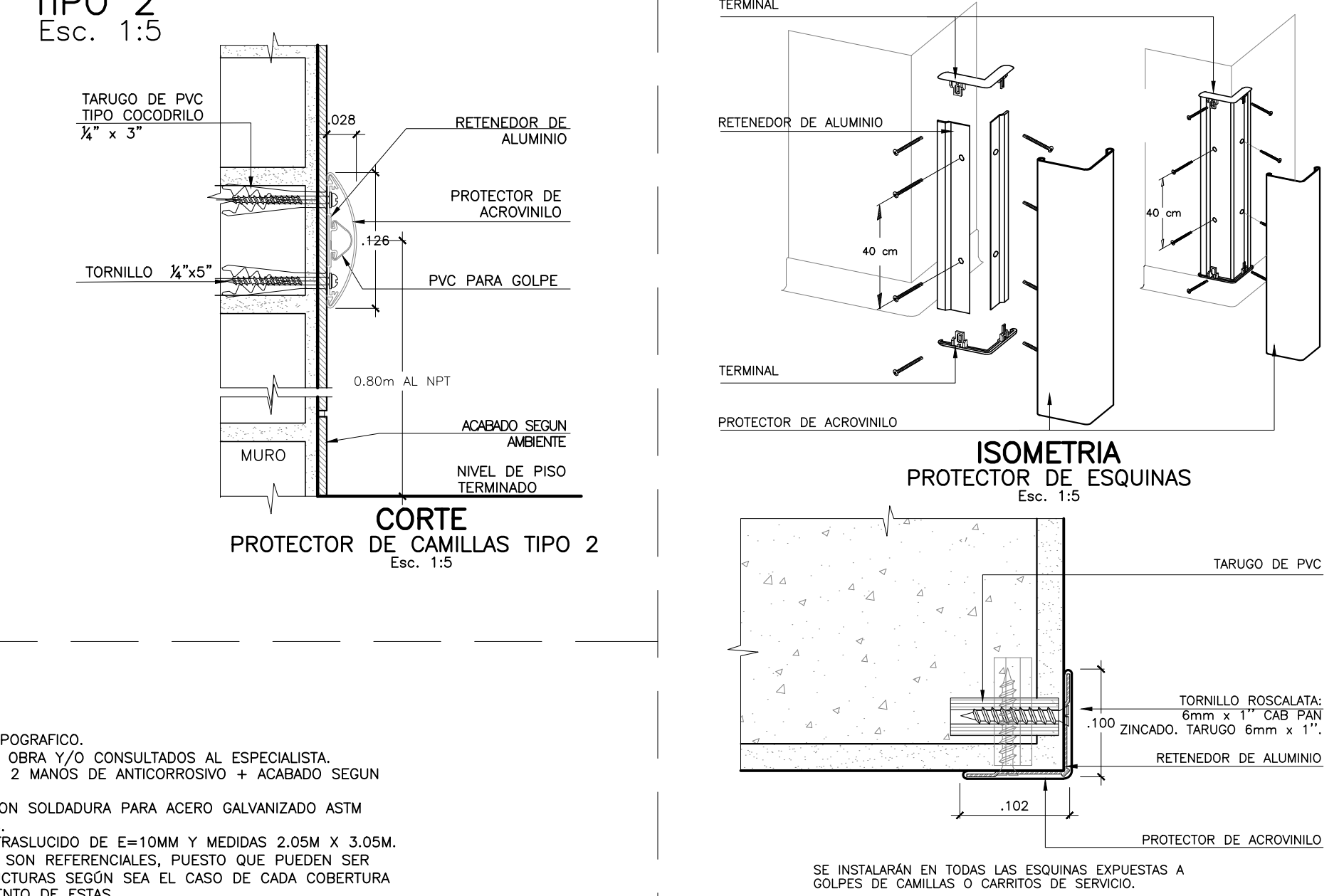
# DETALLE 12

PROTECTOR DE CAMILLA TIPO 2  
Esc. 1:5



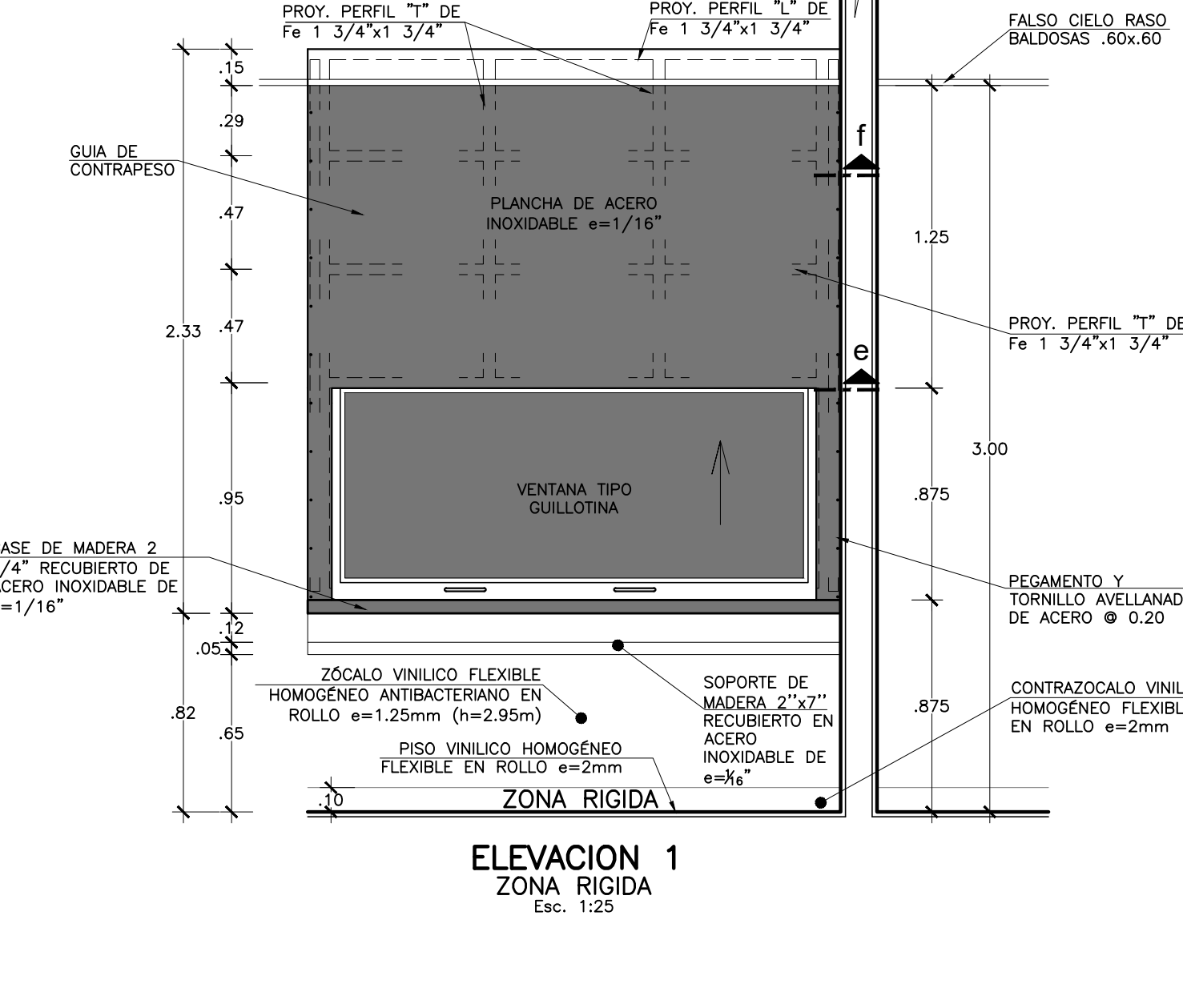
# DETALLE 13

PROTECTOR DE ESQUINA  
Esc. INDICADA



# DETALLE 14

PROTECTOR DE ESQUINA  
Esc. INDICADA



**NOTAS TÉCNICAS:**

- EL NIVEL ±0.00 CORRESPONDE AL NIVEL = 28.00 DEL PLANO TOPOGRAFICO.
- TODAS LAS MEDIDAS, ANGULOS Y NIVELES SERAN VERIFICADOS EN OBRA Y/O CONSULTADOS AL ESPECIALISTA.
- TODO ELEMENTO METALICO SERA PINTADO CON BASE ZINCROMATO, 2 MANOS DE ANTICORROSIVO + ACABADO SEGUN USO.
- TODOS LOS ELEMENTOS METALICOS SERAN SOLDADOS ENTRE SI CON SOLDADURA PARA ACERO GALVANIZADO ASTM A-123, ESTOS SE DETALLARAN EN LAS LAMINAS DE ESTRUCTURAS.
- SE HA CONSIDERADO EL USO DE PLANCHAS DE POLICARBONATO TRASLUCIDO DE e=10MM Y MEDIDAS 2.05M X 3.05M.
- LAS CONSIDERACIONES ESTRUCTURALES (PERFILES METALICOS, ETC) SON REFERENCIALES, PUESTO QUE PUEDEN SER SUSCEPTIBLES A CAMBIOS POR PARTE DE LA ESPECIALIDAD ESTRUCTURAL SEGUN SEA EL CASO DE CADA COBERTURA PARA ASEGURAR LAS INSTALACIONES Y EL ADECUADO FUNCIONAMIENTO DE ESTAS.

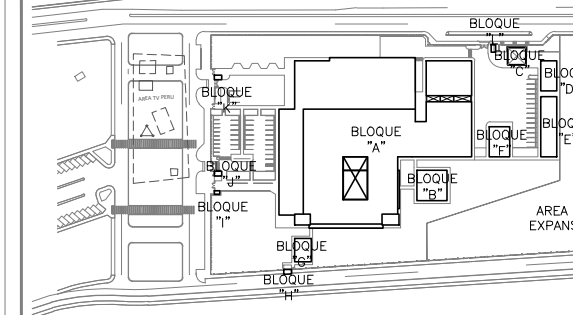
OBSERVACIONES:

FIRMA JEFE DE PROYECTO:

FIRMA DE PROYECTISTA:

FIRMA DE SUPERVISOR:

PLANO CLAVE:



BLOQUE / NIVEL	U.P.S.S. / U.P.S.
BLOQUE A/ 1ER PISO	-CONSULTA EXTERNA -FARMACIA CLINICA -INFORME POR IMAGENES -LABORATORIO -MATERIAL PATOLOGICO -MATERIALES -CASA MEDICINA -CENTRO DE GASES -TRANSPLANTES
BLOQUE A/ 2DO PISO	-CONSULTA EXTERNA -ADMINISTRACION -CENTRO DE INFORMACION -CENTRO QUIRURGICO -CENTRO DE REANIMACION Y BRANCO DE EMERGENCIAS -SALA DE USOS MULTIPLES
BLOQUE A/ 3ER PISO	-HOSPITALIZACION -RESERVA DE PERSONAL
BLOQUES B	-LABORATORIO
BLOQUES C	-PETROLOGIA/ULP
BLOQUES D	-SALAS AMBULATORIO
BLOQUES E	-TALLERES
BLOQUES F	-ALMACENES
BLOQUES G	-MÓDULO OPERACIONES TRC
BLOQUES H	-GUARDIANA
BLOQUES I	-CITO INGRESO SERVIDOR DE TELECOM.
BLOQUES J	-GUARDIANA
BLOQUES K	-GUARDIANA
BLOQUES L	-GUARDIANA

PROYECTO:

ELABORACION DEL EXPEDIENTE TECNICO, EQUIPAMIENTO Y CONTINGENCIA DEL PROYECTO RECONSTRUCCION DEL HOSPITAL SAUL GARRIDO ROSILLO II-1, DISTRITO DE TUMBES, PROVINCIA DE TUMBES, DEPARTAMENTO DE TUMBES\*

UBICACION:

Districto: TUMBES Provincia: TUMBES Departamento: TUMBES

ESPECIALIDAD:

ARQUITECTURA

PLANO:

DETALLES CONSTRUCTIVOS

ELABORADO POR:  
**CONSORCIO CONSULTOR SAUL GARRIDO**  
RUC 20607759538

PROFESIONAL RESPONSABLE:

ARQ. PATRICIA M. BARRIENTOS MELENDEZ CAP 3596  
ARQ. NEYMER A. SANCHEZ RODRIGUEZ CAP 14752

CAD: ARCHIVO:

CAD ARCHIVO

FECHA: ESCALA:

ABRIL 2022 INDICADA

LAMINA:

**D-127**