

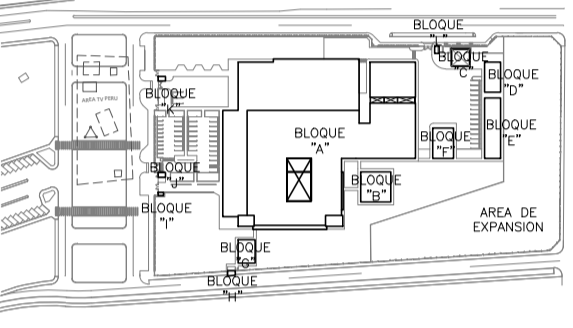
OBSERVACIONES:

FIRMA JEFE DE PROYECTO:

FIRMA DE PROYECTISTA:

FIRMA DE SUPERVISOR:

PLANO CLAVE:



BLOQUE / NIVEL	U.P.S. / U.P.S.
BLOQUE A/ 1ER PISO	-CONSULTA EXTERNA -HISTORIA CLINICA -LABORATORIO -DIAGNOSTICO POR IMAGENES -FISIOTERAPIA -MEDICINA -NUTRICION PROLOGICA -ODONTOLOGIA -SERVICIO DE QUIRURGIAS -TRANSPORTES
BLOQUE A/ 2DO PISO	-CONSULTA EXTERNA -ADMINISTRACION -CENTRO DE INFORMACION -CENTRO DISTRIBUCION -CENTRO DE SERVICIOS -CENTRO DE MANUTENCION Y BANCO DE SANGRE -SALA DE USOS MULTIPLES
BLOQUE A/ 3ER PISO	-HISTORIOGRAFIA -RESERVA DE PERSONAL
BLOQUE B	-LABORATORIO
BLOQUE C	-PETROLOGIA/USP
BLOQUE D	-SALA AUDITORIUM
BLOQUE E	-TALLERES
BLOQUE F	-ALMACENES
BLOQUE G	-MATERIAL OPERACIONAL TRC
BLOQUE H	-GUARDERIA
BLOQUE I	-COTO INGRESO SERVICIO DE TELECOM.
BLOQUE J	-GUARDERIA
BLOQUE K	-GUARDERIA
BLOQUE L	-GUARDERIA

PROYECTO:

ELABORACION DEL EXPEDIENTE TECNICO, EQUIPAMIENTO Y CONTINGENCIA DEL PROYECTO "RECONSTRUCCION DEL HOSPITAL SAUL GARRIDO ROSILLO II-1, DISTRITO DE TUMBES, PROVINCIA DE TUMBES, DEPARTAMENTO DE TUMBES"

UBICACION:

Distrito: TUMBES Provincia: TUMBES Departamento: TUMBES

ESPECIALIDAD:

ARQUITECTURA

PLANO:

DETALLE DE ESCALERA N°1, 2, 3 Y 4 CORTE A-A

ELABORADO POR:

CONSORCIO CONSULTOR SAUL GARRIDO RUC 20607759538

PROFESIONAL RESPONSABLE:

ARQ. PATRICIA M. BARRIENTOS MELENDEZ CAP 3596
ARQ. NEYMER A. SANCHEZ RODRIGUEZ CAP 14752

CAD:

GAD ARCHIVO

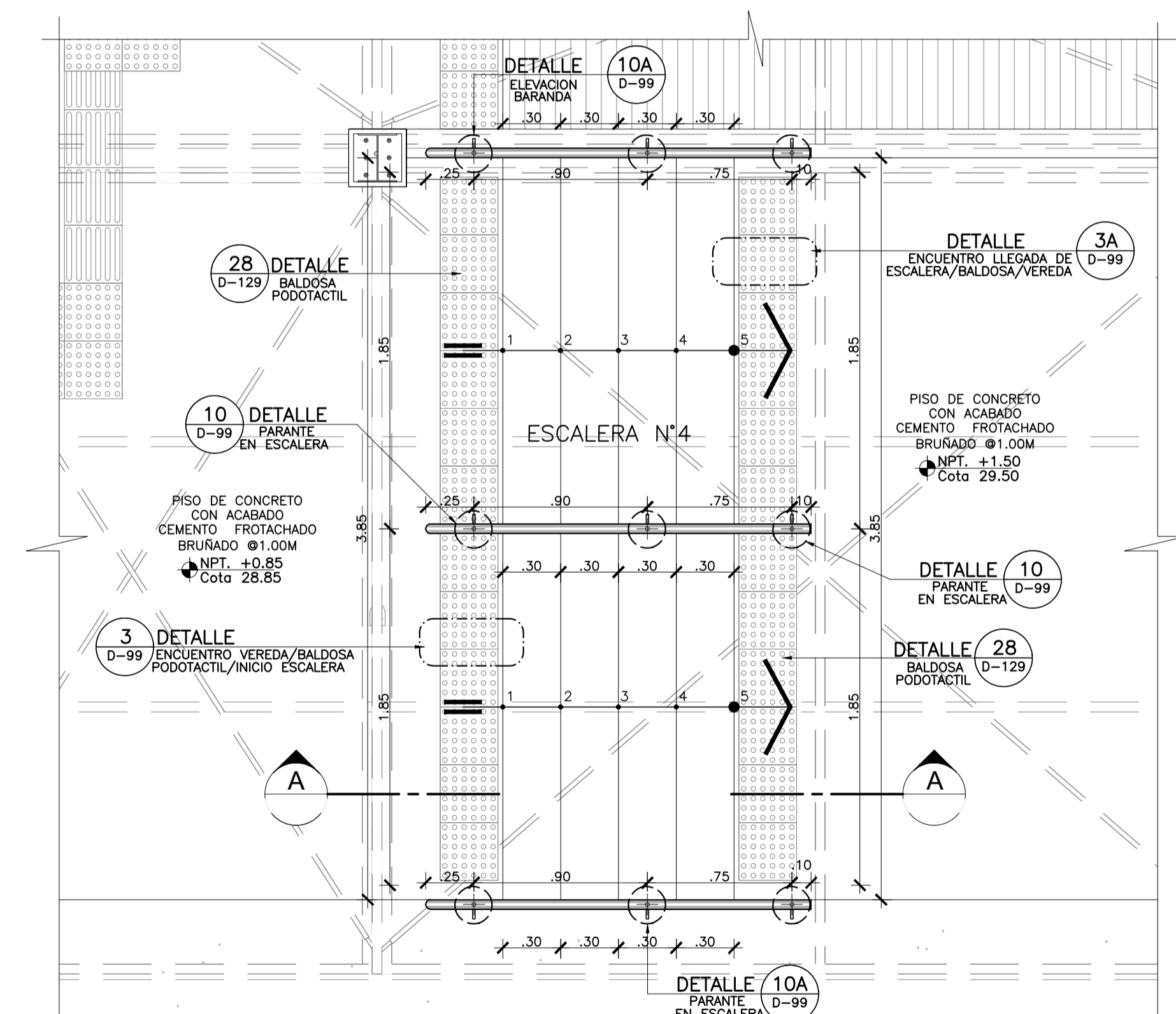
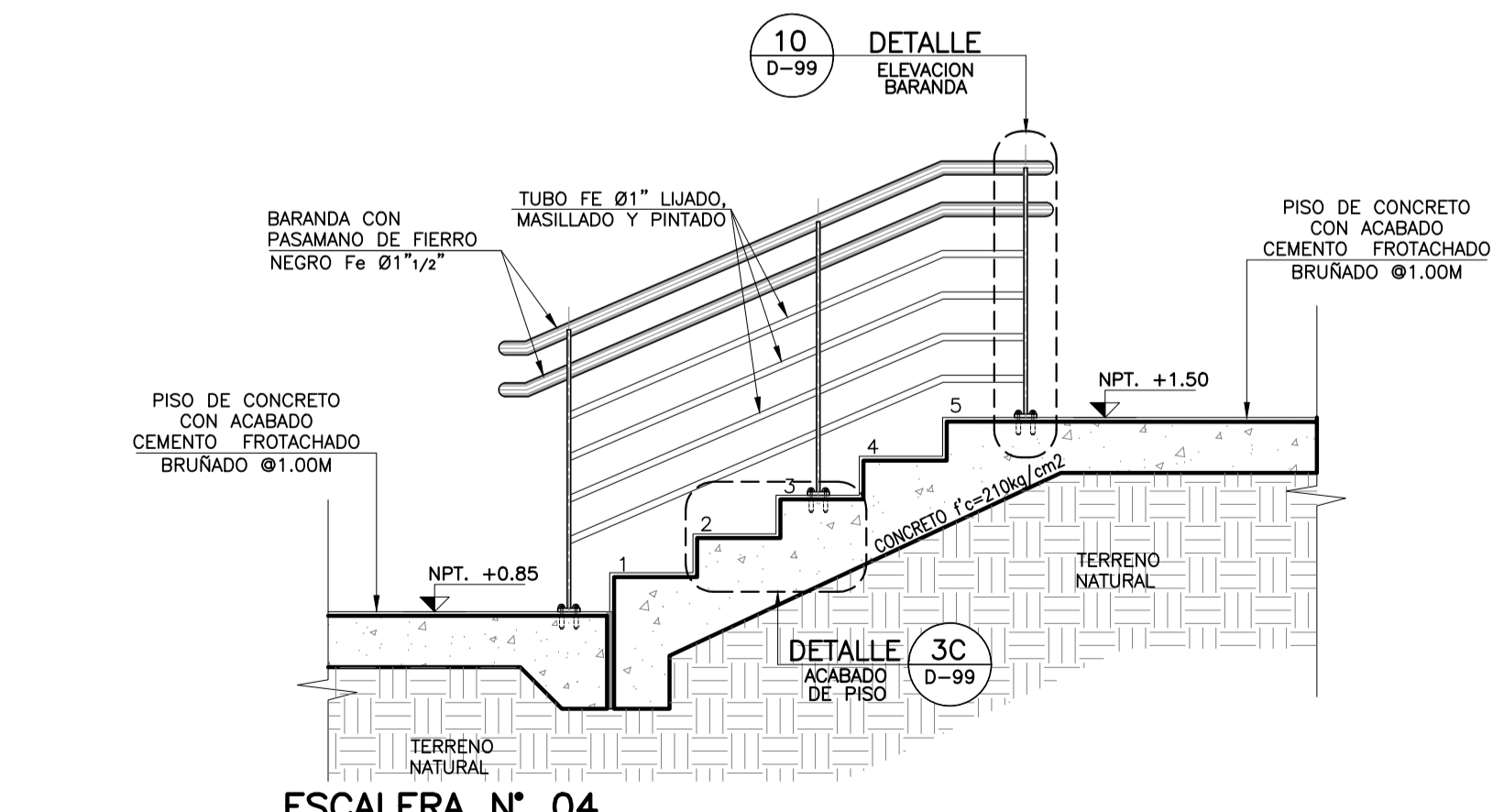
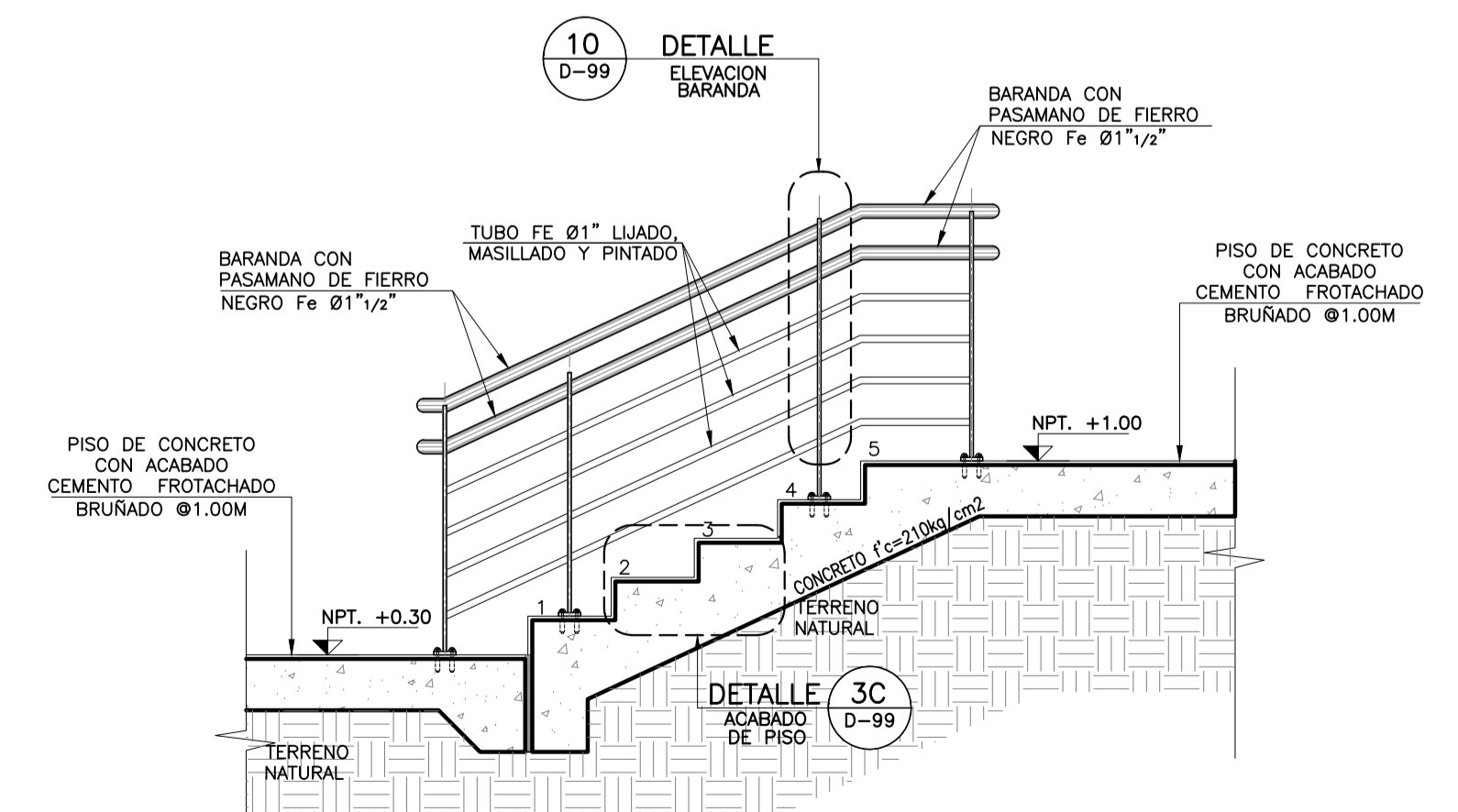
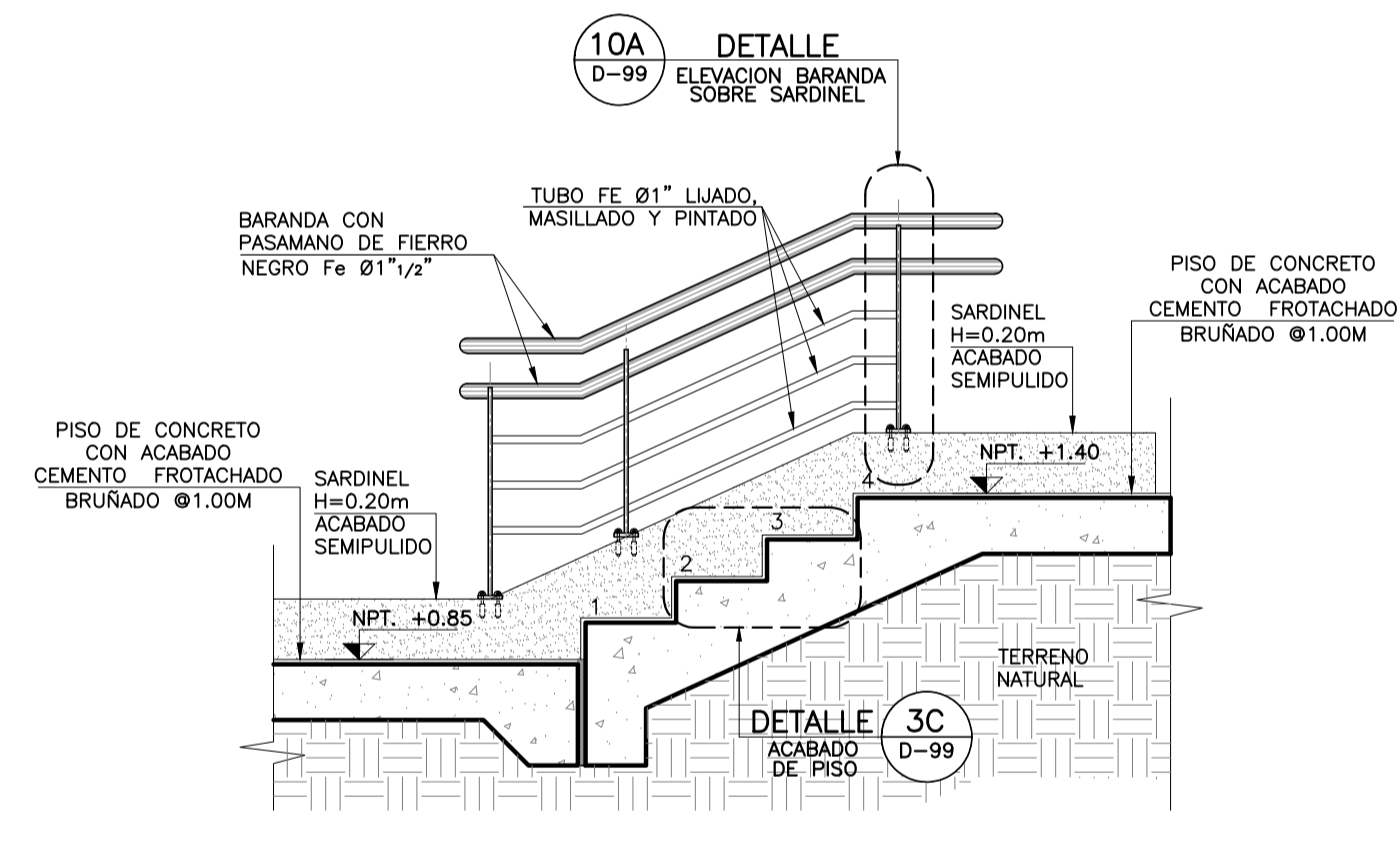
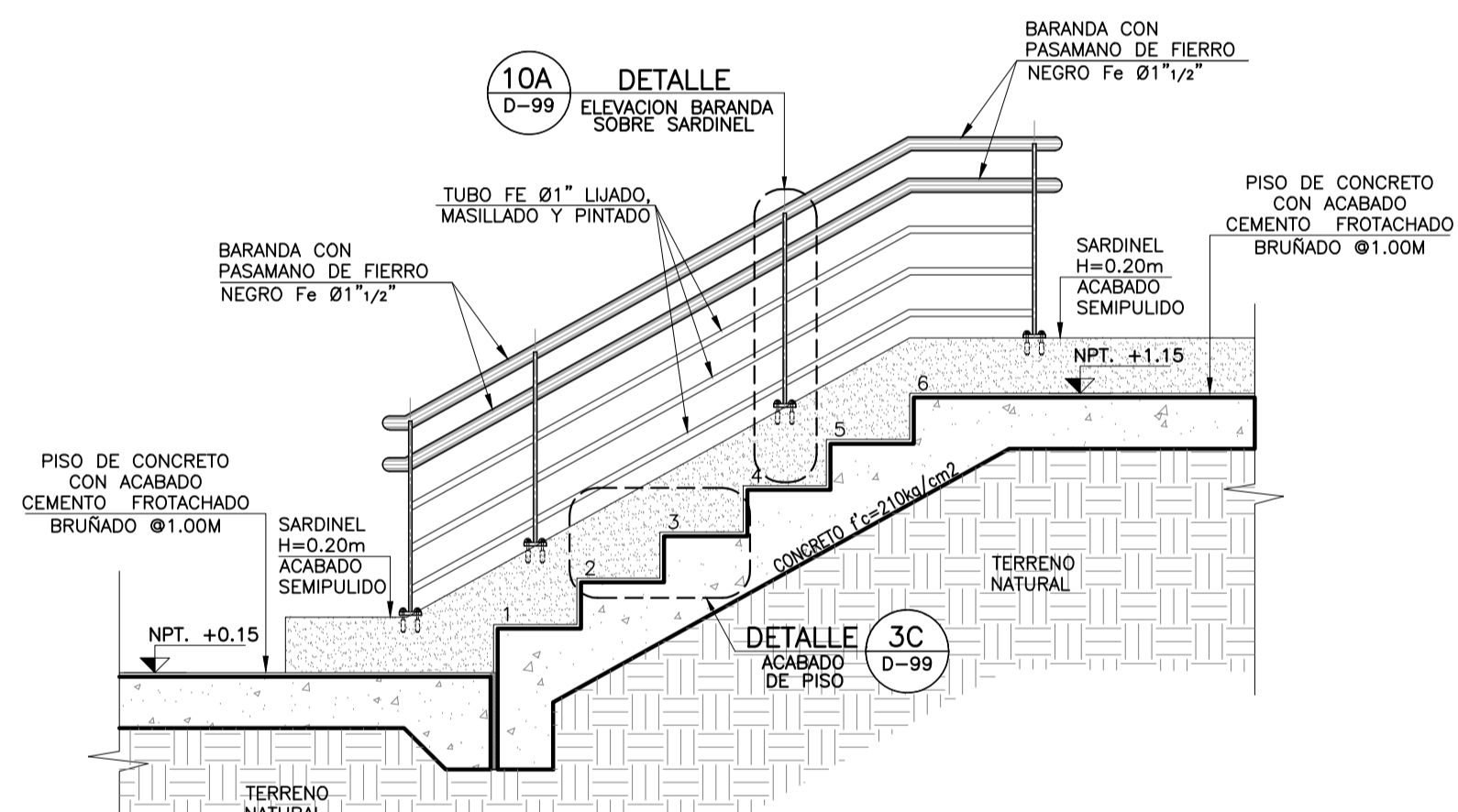
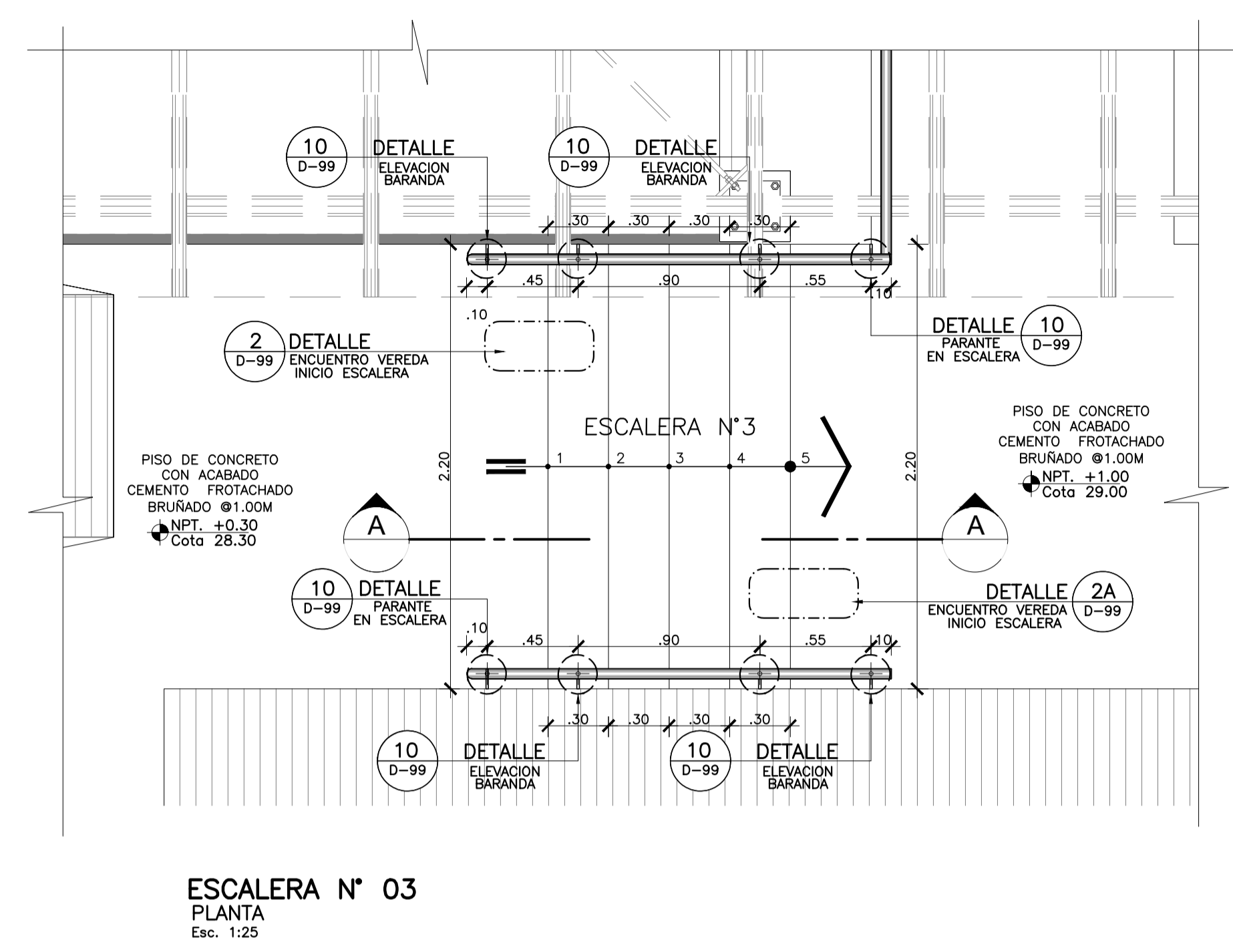
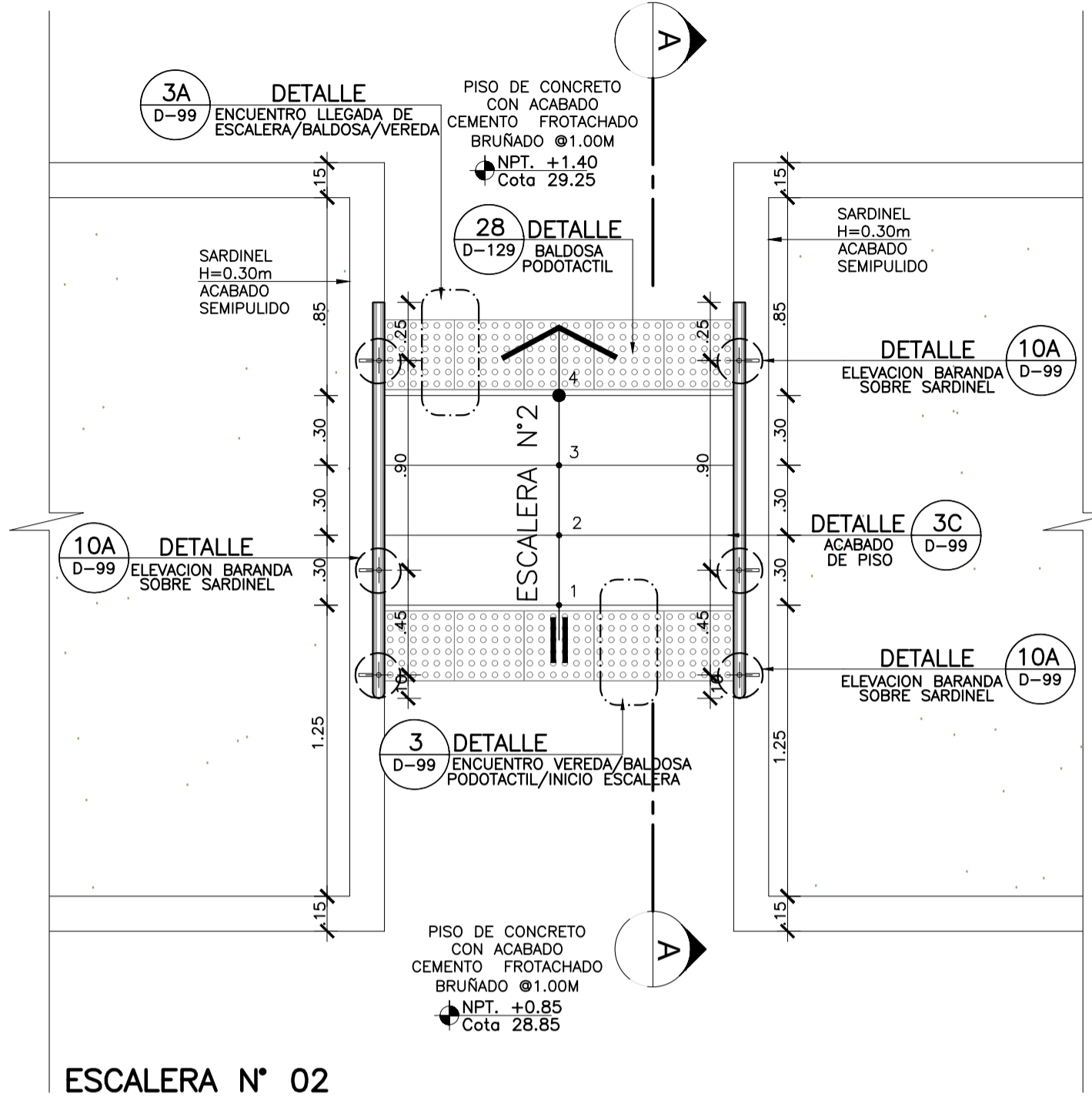
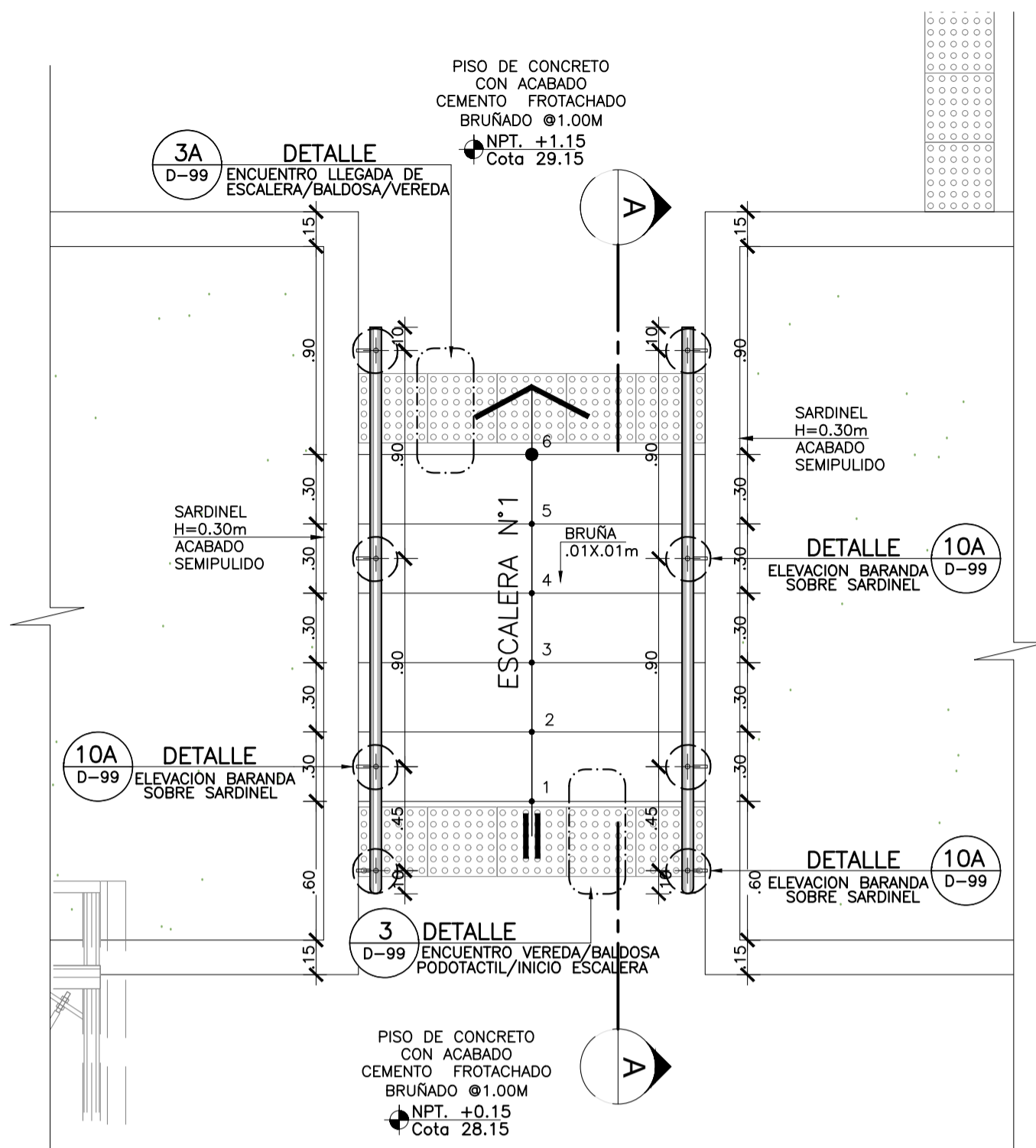
FECHA:

ABRIL 2022

LAMINA:

ESCALA: 1/25

D-97



NOTAS TÉCNICAS:

- EL NIVEL ±0.00 CORRESPONDE AL NIVEL = 2975.00 DEL PLANO TOPOGRAFICO.
- TODAS LAS MEDIDAS, ANGULOS Y NIVELES SERAN VERIFICADOS EN OBRA POR EL CONTRATISTA Y/O CONSULTADOS AL ESPECIALISTA.
- PARA DETALLE DE EXTERIORES (PAVIMENTOS, GRADAS, JARDINERAS, BANCAS, BOLLARDOS, BASUREROS) VER LAM. CA-12 A CA-19.
- PARA PLANOS DE ELEVACIONES VER DESDE LAM. 4-45 A 4-55.
- EL MORTERO ASFALTICO USADO EN JUNTAS CONSTRUCTIVAS ESTA COMPUESTO POR 1:4 ASFALTO:ARENA.
- PARA LOS NIVELES DE TAPA Y DE FONDO EN CANALETAS, VER PLANOS DE PLANTAS EN INSTALACIONES SANITARIAS (SC-11 AL SC-19).