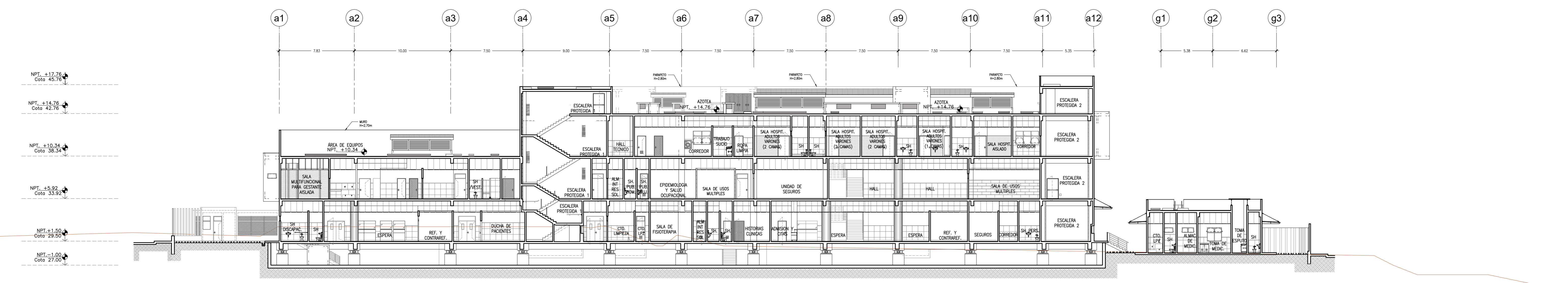
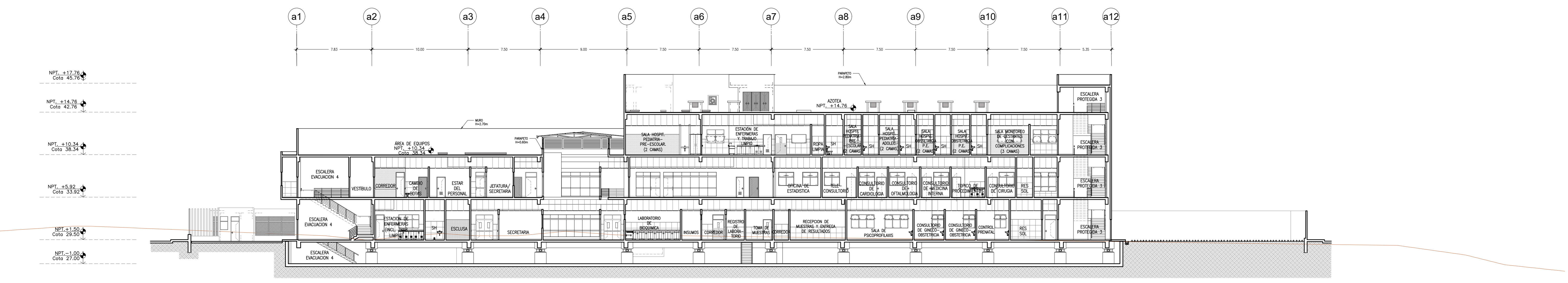


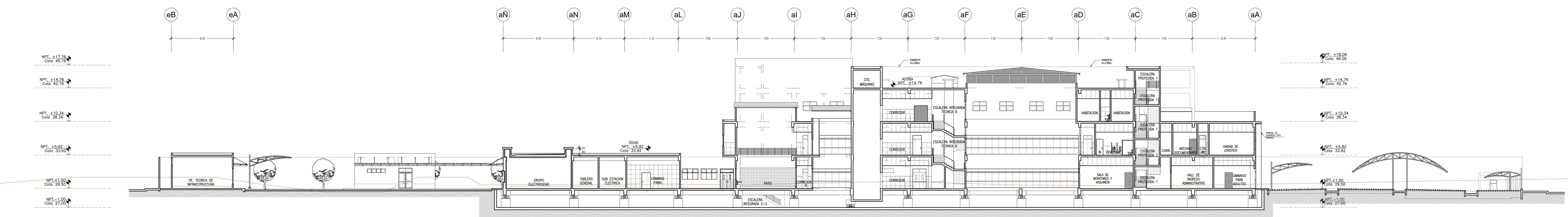
OBSERVACIONES:



CORTE A-A
 Esc. 1:200



CORTE B-B
 Esc. 1:200



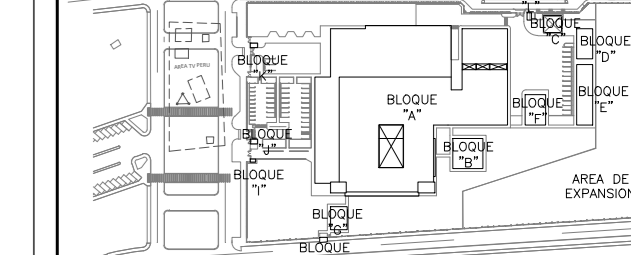
CORTE C-C
 Esc. 1:200

FIRMA JEFE DE PROYECTO

FIRMA DE PROYECTISTA

FIRMA DE SUPERVISOR

PLANO CLAVE



USO / NIV.	USOS / NIV.
USO A1 100 PRO	USOS A1 100 PRO
USO A1 200 PRO	USOS A1 200 PRO
USO A1 300 PRO	USOS A1 300 PRO
USO A1 400 PRO	USOS A1 400 PRO
USO A1 500 PRO	USOS A1 500 PRO
USO A1 600 PRO	USOS A1 600 PRO
USO A1 700 PRO	USOS A1 700 PRO
USO A1 800 PRO	USOS A1 800 PRO
USO A1 900 PRO	USOS A1 900 PRO
USO A1 1000 PRO	USOS A1 1000 PRO

PROYECTO

ELABORACION DEL EXPEDIENTE TECNICO, EQUIPAMIENTO Y CONTINGENCIA DEL PROYECTO "RECONSTRUCCION DEL HOSPITAL SAUL GARRIDO ROSILLO II-1, DISTRITO DE TUMBES, PROVINIA DE TUMBES, DEPARTAMENTO DE TUMBES"

UBICACION
 Distrito: TUMBES Provincia: TUMBES Departamento: TUMBES

ESPECIALIDAD
ARQUITECTURA

PLANO
 CORTES GENERALES (CORTE AA, B-B, C-C)

ELABORADO POR:
CONSORCIO CONSULTOR SAUL GARRIDO
 RUC 2060779538

PROFESIONAL RESPONSABLE:
 ARQ. PATRICIA M. BARRIENTOS MELENDEZ CAP 3096
 ARQ. NEYMER A. SANCHEZ RODRIGUEZ CAP 14752

CAD: ARCHIVO
 ARCHIVO: ARCHIVO

FECHA: ABRIL 2022 ESCALA: 1/200

LABRA:

GA-07