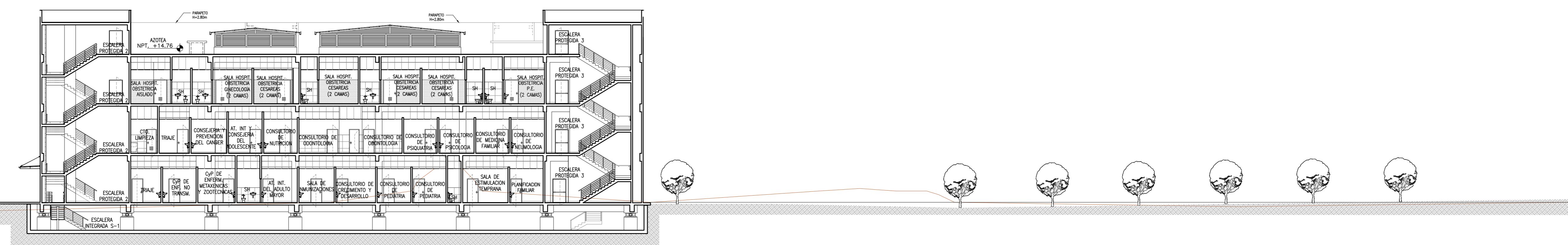
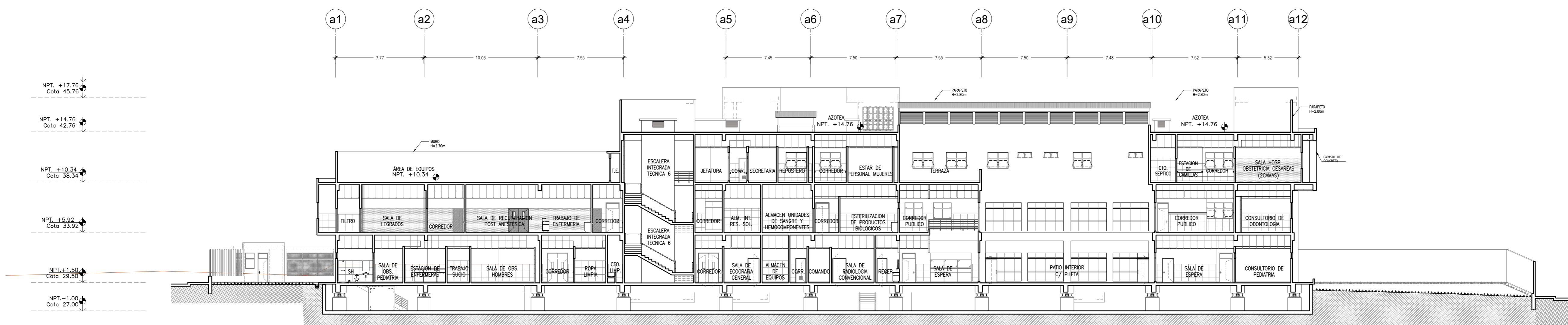


CORTE D-D  
 Esc. 1:200



CORTE E-E  
 Esc. 1:200



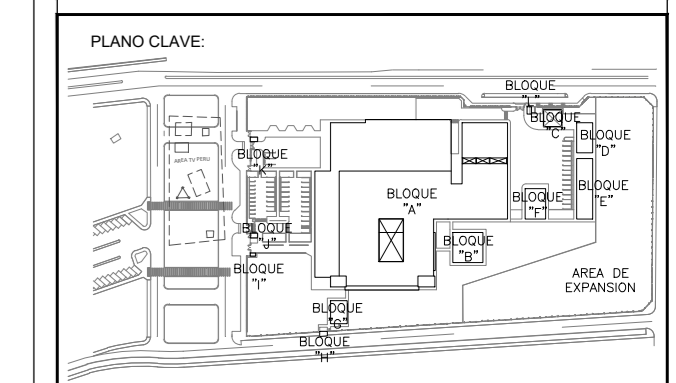
CORTE F-F  
 Esc. 1:200

OBSERVACIONES:

FIRMA JEFE DE PROYECTO

FIRMA DE PROYECTISTA

FIRMA DE SUPERVISOR



BANDE / NIV.	USOS / NIV.
BANDE A1 100 PISO	PLANTA TIPO
BANDE A1 200 PISO	PLANTA TIPO
BANDE A1 300 PISO	PLANTA TIPO
BANDE A1 400 PISO	PLANTA TIPO
BANDE A1 500 PISO	PLANTA TIPO
BANDE A1 600 PISO	PLANTA TIPO
BANDE A1 700 PISO	PLANTA TIPO
BANDE A1 800 PISO	PLANTA TIPO
BANDE A1 900 PISO	PLANTA TIPO
BANDE A1 1000 PISO	PLANTA TIPO

PROYECTO:  
 ELABORACION DEL EXPEDIENTE TECNICO, EQUIPAMIENTO Y CONTINGENCIA DEL PROYECTO "RECONSTRUCCION DEL HOSPITAL SAUL GARRIDO ROSILLO II-1, DISTRITO DE TUMBES, PROVINCIA DE TUMBES, DEPARTAMENTO DE TUMBES"

UBICACION:  
 Distrito: TUMBES Provincia: TUMBES Departamento: TUMBES

ESPECIALIDAD:  
 ARQUITECTURA

PLANO:  
 CORTES GENERALES (CORTE D-D, E-E, F-F)

ELABORADO POR:  
 CONSORCIO CONSULTOR SAUL GARRIDO  
 RUC: 2060775538

PROFESIONAL RESPONSABLE:  
 ARQ. PATRICIA M. BARRIENTOS MELENDEZ CAP 3096  
 ARQ. NEYMER A. SANCHEZ RODRIGUEZ CAP 14752

CAO: ARCHIVO  
 ARCHIVO: ARCHIVO

FECHA:  
 ABRIL 2022 ESCALA:  
 1:200

LABRA:  
 GA-08