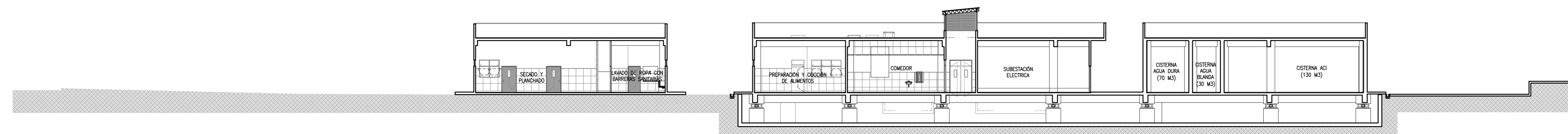
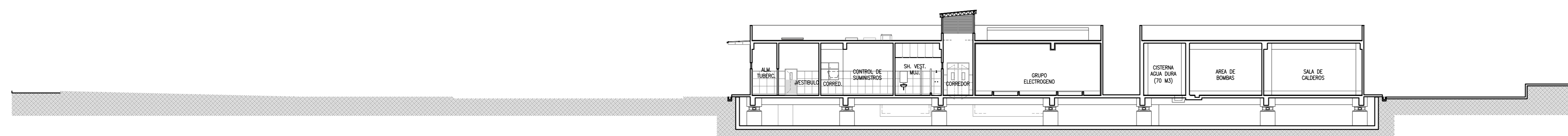


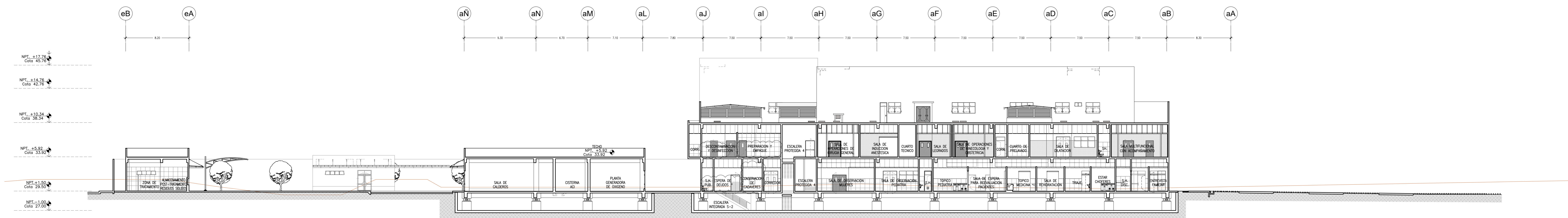
CORTE G-G
 Esc. 1:200



CORTE H-H
 Esc. 1:200



CORTE I-I
 Esc. 1:200



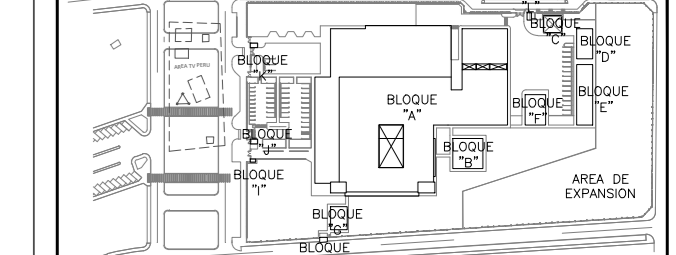
OBSERVACIONES:

FIRMA JEFE DE PROYECTO

FIRMA DE PROYECTISTA

FIRMA DE SUPERVISOR

PLANO CLAVE



BANDEA / NIV.	OPAS / NIV.
BANDEA N° 100 PISO	OPAS 100 PISO
BANDEA N° 200 PISO	OPAS 200 PISO
BANDEA N° 300 PISO	OPAS 300 PISO
BANDEA N° 400 PISO	OPAS 400 PISO
BANDEA N° 500 PISO	OPAS 500 PISO
BANDEA N° 600 PISO	OPAS 600 PISO
BANDEA N° 700 PISO	OPAS 700 PISO
BANDEA N° 800 PISO	OPAS 800 PISO
BANDEA N° 900 PISO	OPAS 900 PISO
BANDEA N° 1000 PISO	OPAS 1000 PISO

PROYECTO:
 ELABORACION DEL EXPEDIENTE TECNICO, EQUIPAMIENTO Y CONTINGENCIA DEL PROYECTO "RECONSTRUCCION DEL HOSPITAL SAUL GARRIDO ROSILLO II-1, DISTRITO DE TUMBES, PROVINCIA DE TUMBES, DEPARTAMENTO DE TUMBES"

UBICACION:
 Distrito: TUMBES Provincia: TUMBES Departamento: TUMBES

ESPECIALIDAD:
 ARQUITECTURA

PLANO:
 CORTES GENERALES (CORTE G-G, H-H, I-I)

ELABORADO POR:
 CONSORCIO CONSULTOR SAUL GARRIDO
 RUC 2060775538

PROFESIONAL RESPONSABLE:
 ARQ. PATRICIA M. BARRIENTOS MELENDEZ CAP 3096
 ARQ. NEYMER A. SANCHEZ RODRIGUEZ CAP 14752

CAO: ARCHIVO
 ARCHIVO: ARCHIVO

FECHA: ABRIL 2022 ESCALA: 1/200

LABRA:

GA-09