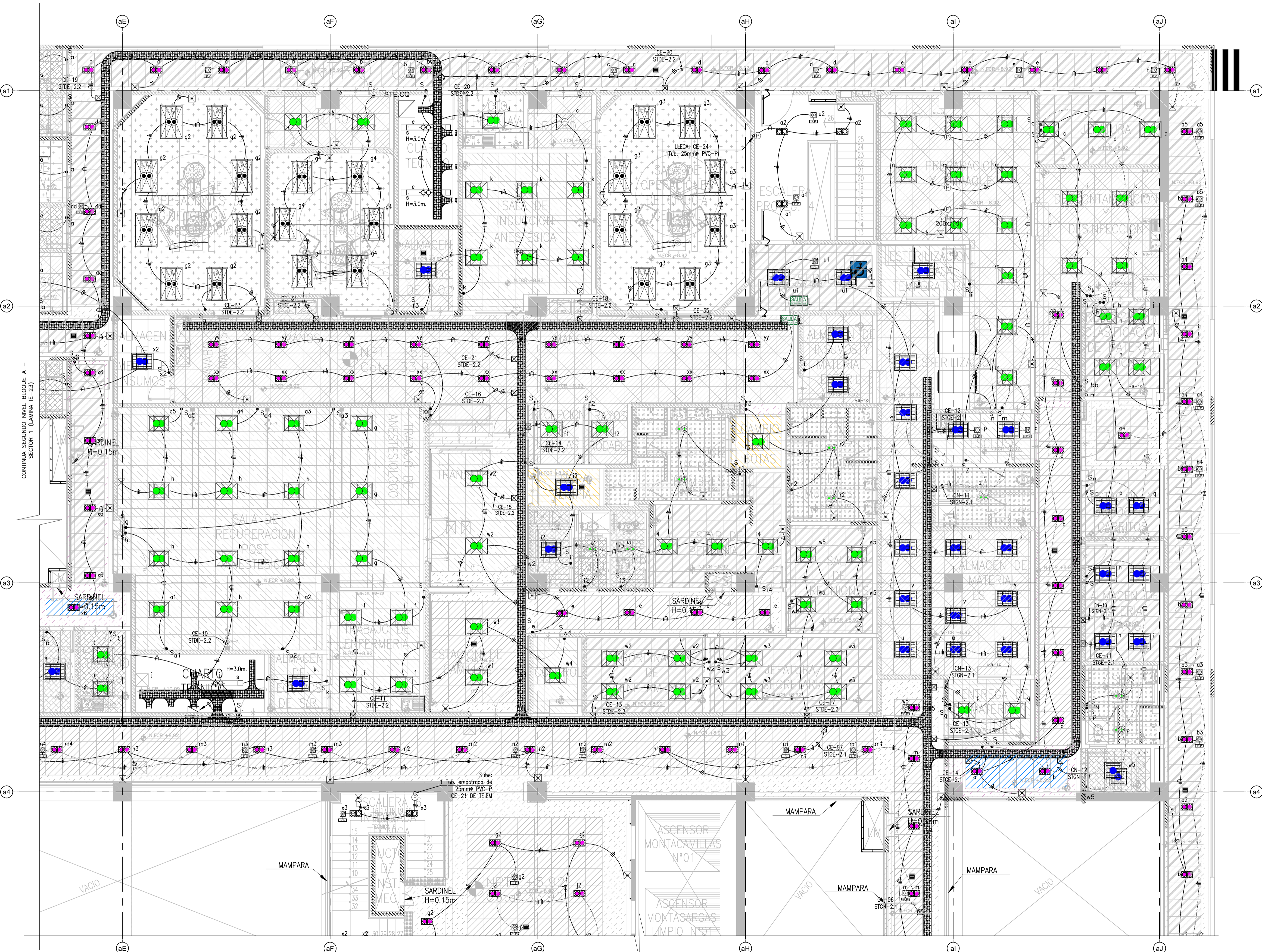


OBSERVACIONES:



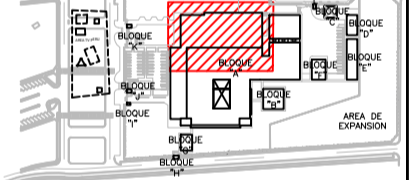
SIMB.	DESCRIPCION	CAJAS(mm)	ALTURA(mm)
[Symbol]	LAMPARA PANEL LED PARA EMERGENCIA DE ALTA EFICIENCIA, CON SENSOR DE TEMPERATURA AMBIENTE DE 47K, 4000K, 5000K, 6000K, 7000K, 8000K, 9000K, 10000K.	OCTOGONAL 100x100mm	EMERGENCIA 1000mm
[Symbol]	LAMPARA PANEL LED PARA EMERGENCIA DE ALTA EFICIENCIA, CON SENSOR DE TEMPERATURA AMBIENTE DE 47K, 4000K, 5000K, 6000K, 7000K, 8000K, 9000K, 10000K.	OCTOGONAL 100x100mm	EMERGENCIA 1000mm
[Symbol]	LAMPARA LED DE INTERIOR PARA CUBIERTA TIPO CONVENCIONAL, SISTEMA OPTICO PARABOLICO CON REFLECTOR DE ALUMINIO ANODADO, TEMPERATURA DE COLOR 4000K, 5000, 6000, 7000, 8000, 9000, 10000mm.	OCTOGONAL 100x100mm	EMERGENCIA 1000mm
[Symbol]	LAMPARA LED DE INTERIOR PARA CUBIERTA TIPO CONVENCIONAL, SISTEMA OPTICO PARABOLICO CON REFLECTOR DE ALUMINIO ANODADO, TEMPERATURA DE COLOR 4000K, 5000, 6000, 7000, 8000, 9000, 10000mm.	OCTOGONAL 100x100mm	EMERGENCIA 1000mm
[Symbol]	LAMPARA LED DE INTERIOR PARA CUBIERTA TIPO CONVENCIONAL, SISTEMA OPTICO PARABOLICO CON REFLECTOR DE ALUMINIO ANODADO, TEMPERATURA DE COLOR 4000K, 5000, 6000, 7000, 8000, 9000, 10000mm.	OCTOGONAL 100x100mm	EMERGENCIA 1000mm
[Symbol]	LAMPARA TIPO LED AUTOMATICA DE 2 HORAS, CON BATERIA TIPO Ni-Cd.	RECTANGULAR 100x100mm	HENFI: 2200mm
[Symbol]	LAMPARA TIPO LED AUTOMATICA DE 2 HORAS, CON BATERIA TIPO Ni-Cd, PIS.	RECTANGULAR 100x100mm	HENFI: 2200mm
[Symbol]	LAMPARA TIPO LED -E- ARTEFACTO AUTO LUMINADO DE SALIDA LED.	RECTANGULAR 100x100mm	HENFI: 2200mm
[Symbol]	Interruptor unipolar de 1, 2 y 3 golpes de 10A, 250Vca, 60Hz.	RECTANGULAR 100x100mm	HENFI: 1200mm
[Symbol]	Interruptor unipolar de COMBINACION DE 10A, 250Vca, 60Hz.	RECTANGULAR 100x100mm	HENFI: 1200mm
[Symbol]	SENSOR DE OCUPACION (SENSOR DE MOVIMIENTO), INCLUYE ACCESORIOS PARA ACCESOR EN LOSA DE TECHO Y/O PARA EMPUJARSE EN EL P.A.L.	OCTOGONAL 100x100mm	EMERGENCIA EN P.A.L. Y/O ACCESORIO EN P.A.L.
[Symbol]	CABLE DE PASE OCTOGONAL P17	-	EMERGENCIA EN P.A.L. Y/O ACCESORIO EN P.A.L.
[Symbol]	CIRCUITO DE ALUMBRADO (SISTEMA NORMAL) EN TUBERIA PVC-P 20mm.	-	-
[Symbol]	CIRCUITO DE ALUMBRADO (SISTEMA NORMAL) EN TUBERIA EMT 20mm.	-	-
[Symbol]	CIRCUITO DE ALUMBRADO (SISTEMA EMERGENCIA) EN TUBERIA PVC-P 20mm.	-	-
[Symbol]	CIRCUITO DE ALUMBRADO (SISTEMA EMERGENCIA) EN TUBERIA EMT 20mm.	-	-
[Symbol]	CIRCUITO DE ALUMBRADO EN TUBERIA PVC-P 20mm.	-	-
[Symbol]	CIRCUITO DE ALUMBRADO EN TUBERIA EMT 20mm.	-	-
[Symbol]	SAIDA PARA ALUMBRADO DE CABA EN TOMA MURAL TIPO D-223 EN CARCERA DE CABA.	100x100x50mm	EMERGENCIA EN P.A.L. Y/O ACCESORIO EN P.A.L.
[Symbol]	SAIDA PARA ALUMBRADO DE CABA EN TOMA MURAL TIPO D-224 EN CARCERA DE CABA.	100x100x50mm	EMERGENCIA EN P.A.L. Y/O ACCESORIO EN P.A.L.
[Symbol]	SAIDA PARA ALUMBRADO DE CABA EN TOMA MURAL TIPO D-225 EN CARCERA DE CABA.	100x100x50mm	EMERGENCIA EN P.A.L. Y/O ACCESORIO EN P.A.L.
[Symbol]	SAIDA PARA ALUMBRADO DE CABA EN TOMA MURAL TIPO D-226 EN CARCERA DE CABA.	100x100x50mm	EMERGENCIA EN P.A.L. Y/O ACCESORIO EN P.A.L.
[Symbol]	SAIDA PARA ALUMBRADO DE CABA EN TOMA MURAL TIPO D-227 EN CARCERA DE CABA.	100x100x50mm	EMERGENCIA EN P.A.L. Y/O ACCESORIO EN P.A.L.
[Symbol]	LAMPARA TIPO PANEL DE LED DE 20W ALUMINADO POR MEDIO DE UN PANEL FOTOVOLTAICO CON ESTERILIZACION DE AGUA POTABLE, PARA INSTALACION EN PARED DE CUBIERTA.	RECTANGULAR 100x100mm	EMERGENCIA EN PARED DE CUBIERTA
[Symbol]	PANEL DE 47K DE 20W, CON PROTECCION DE FIERRO GALVANIZADO CON LAMPARA TIPO LED DE 10W, 4000K, 5000K, PIS.	-	-
[Symbol]	CIRCUITO DE ALUMBRADO EN TUBERIA CONDUIT FLEXIBLE 20mm.	-	-

FRASE DE PROYECTISTA

FRASE DE PROYECTISTA

FRASE DE SUPERVISOR

PLANO CLAVE



BOLETA / PÁG.	USO / PÁG.
BASE 01 DE P.A.L.	BASE 01 DE P.A.L.
BASE 02 DE P.A.L.	BASE 02 DE P.A.L.
BASE 03 DE P.A.L.	BASE 03 DE P.A.L.
BASE 04 DE P.A.L.	BASE 04 DE P.A.L.
BASE 05 DE P.A.L.	BASE 05 DE P.A.L.
BASE 06 DE P.A.L.	BASE 06 DE P.A.L.
BASE 07 DE P.A.L.	BASE 07 DE P.A.L.
BASE 08 DE P.A.L.	BASE 08 DE P.A.L.
BASE 09 DE P.A.L.	BASE 09 DE P.A.L.
BASE 10 DE P.A.L.	BASE 10 DE P.A.L.
BASE 11 DE P.A.L.	BASE 11 DE P.A.L.
BASE 12 DE P.A.L.	BASE 12 DE P.A.L.
BASE 13 DE P.A.L.	BASE 13 DE P.A.L.
BASE 14 DE P.A.L.	BASE 14 DE P.A.L.
BASE 15 DE P.A.L.	BASE 15 DE P.A.L.
BASE 16 DE P.A.L.	BASE 16 DE P.A.L.
BASE 17 DE P.A.L.	BASE 17 DE P.A.L.
BASE 18 DE P.A.L.	BASE 18 DE P.A.L.
BASE 19 DE P.A.L.	BASE 19 DE P.A.L.
BASE 20 DE P.A.L.	BASE 20 DE P.A.L.
BASE 21 DE P.A.L.	BASE 21 DE P.A.L.
BASE 22 DE P.A.L.	BASE 22 DE P.A.L.
BASE 23 DE P.A.L.	BASE 23 DE P.A.L.
BASE 24 DE P.A.L.	BASE 24 DE P.A.L.
BASE 25 DE P.A.L.	BASE 25 DE P.A.L.
BASE 26 DE P.A.L.	BASE 26 DE P.A.L.
BASE 27 DE P.A.L.	BASE 27 DE P.A.L.
BASE 28 DE P.A.L.	BASE 28 DE P.A.L.
BASE 29 DE P.A.L.	BASE 29 DE P.A.L.
BASE 30 DE P.A.L.	BASE 30 DE P.A.L.
BASE 31 DE P.A.L.	BASE 31 DE P.A.L.
BASE 32 DE P.A.L.	BASE 32 DE P.A.L.
BASE 33 DE P.A.L.	BASE 33 DE P.A.L.
BASE 34 DE P.A.L.	BASE 34 DE P.A.L.
BASE 35 DE P.A.L.	BASE 35 DE P.A.L.
BASE 36 DE P.A.L.	BASE 36 DE P.A.L.
BASE 37 DE P.A.L.	BASE 37 DE P.A.L.
BASE 38 DE P.A.L.	BASE 38 DE P.A.L.
BASE 39 DE P.A.L.	BASE 39 DE P.A.L.
BASE 40 DE P.A.L.	BASE 40 DE P.A.L.
BASE 41 DE P.A.L.	BASE 41 DE P.A.L.
BASE 42 DE P.A.L.	BASE 42 DE P.A.L.
BASE 43 DE P.A.L.	BASE 43 DE P.A.L.
BASE 44 DE P.A.L.	BASE 44 DE P.A.L.
BASE 45 DE P.A.L.	BASE 45 DE P.A.L.
BASE 46 DE P.A.L.	BASE 46 DE P.A.L.
BASE 47 DE P.A.L.	BASE 47 DE P.A.L.
BASE 48 DE P.A.L.	BASE 48 DE P.A.L.
BASE 49 DE P.A.L.	BASE 49 DE P.A.L.
BASE 50 DE P.A.L.	BASE 50 DE P.A.L.

PROYECTO:
ELABORACION DEL EXPEDIENTE TECNICO, EQUIPAMIENTO Y CONTINGENCIA DEL PROYECTO "RECONSTRUCCION DEL HOSPITAL SAUL GARRIDO ROSILLO II", DISTRITO DE TUMBES, PROVINCIA DE TUMBES, DEPARTAMENTO DE TUMBES"

UBICACION:
CALLE: PUNTA TUMBES
DISTRITO: TUMBES

ESPECIALIDAD:
INSTALACIONES ELECTRICAS

PLANO:
BLOQUE A PLANTA SEGUNDO NIVEL (SECTOR 2) DISTRIBUCION DE ALUMBRADO

ELABORADO POR:
CONSORCIO CONSULTOR SAUL GARRIDO RUC 2006775628

PROFESIONAL RESPONSABLE:
ING. JAI ME TRUJILLO VIDAL CIP. 33024

CAD: ARCHIVO

FECHA: ABRIL 2022

FECHA: 150

LAMINA:
IE-24

CONTINUA SEGUNDO NIVEL BLOQUE A - SECTOR 4 (LAMINA IE-26)