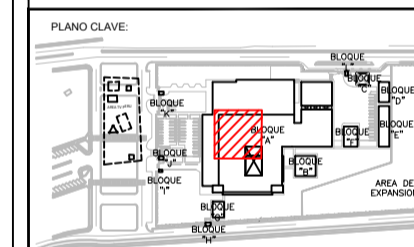


FORMA DE PROYECTO	
FORMA DE PROYECTISTA	
FORMA DE SUPERVISOR	

PLANO CLAVE	
BOZA / MBL	
BASE V / 100 PMS	
BASE V / 500 PMS	
BASE V / 1000 PMS	
BASE V / 1500 PMS	
BASE V / 2000 PMS	
BASE V / 2500 PMS	
BASE V / 3000 PMS	
BASE V / 3500 PMS	
BASE V / 4000 PMS	
BASE V / 4500 PMS	
BASE V / 5000 PMS	
BASE V / 5500 PMS	
BASE V / 6000 PMS	
BASE V / 6500 PMS	
BASE V / 7000 PMS	
BASE V / 7500 PMS	
BASE V / 8000 PMS	
BASE V / 8500 PMS	
BASE V / 9000 PMS	
BASE V / 9500 PMS	
BASE V / 10000 PMS	



BOZA / MBL	BOZA / MBL
BASE V / 100 PMS	BASE V / 100 PMS
BASE V / 500 PMS	BASE V / 500 PMS
BASE V / 1000 PMS	BASE V / 1000 PMS
BASE V / 1500 PMS	BASE V / 1500 PMS
BASE V / 2000 PMS	BASE V / 2000 PMS
BASE V / 2500 PMS	BASE V / 2500 PMS
BASE V / 3000 PMS	BASE V / 3000 PMS
BASE V / 3500 PMS	BASE V / 3500 PMS
BASE V / 4000 PMS	BASE V / 4000 PMS
BASE V / 4500 PMS	BASE V / 4500 PMS
BASE V / 5000 PMS	BASE V / 5000 PMS
BASE V / 5500 PMS	BASE V / 5500 PMS
BASE V / 6000 PMS	BASE V / 6000 PMS
BASE V / 6500 PMS	BASE V / 6500 PMS
BASE V / 7000 PMS	BASE V / 7000 PMS
BASE V / 7500 PMS	BASE V / 7500 PMS
BASE V / 8000 PMS	BASE V / 8000 PMS
BASE V / 8500 PMS	BASE V / 8500 PMS
BASE V / 9000 PMS	BASE V / 9000 PMS
BASE V / 9500 PMS	BASE V / 9500 PMS
BASE V / 10000 PMS	BASE V / 10000 PMS

PROYECTO:  
ELABORACION DEL EXPEDIENTE TECNICO, EQUIPAMIENTO Y CONTINGENCIA DEL PROYECTO "RECONSTRUCCION DEL HOSPITAL SAUL GARRIDO ROSILLO II", DISTRITO DE TUMBES, PROVINCIA DE TUMBES, DEPARTAMENTO DE TUMBES"

UBICACION:  
CALLE: PUNTA TUMBES  
DISTRITO: TUMBES

ESPECIALIDAD:  
INSTALACIONES ELECTRICAS

PLANO:  
BLOQUE E Y B  
SALIDAS DE FUERZA HVAC

ELABORADO POR:  
CONSORCIO CONSULTOR SAUL GARRIDO  
RUC 20067756028

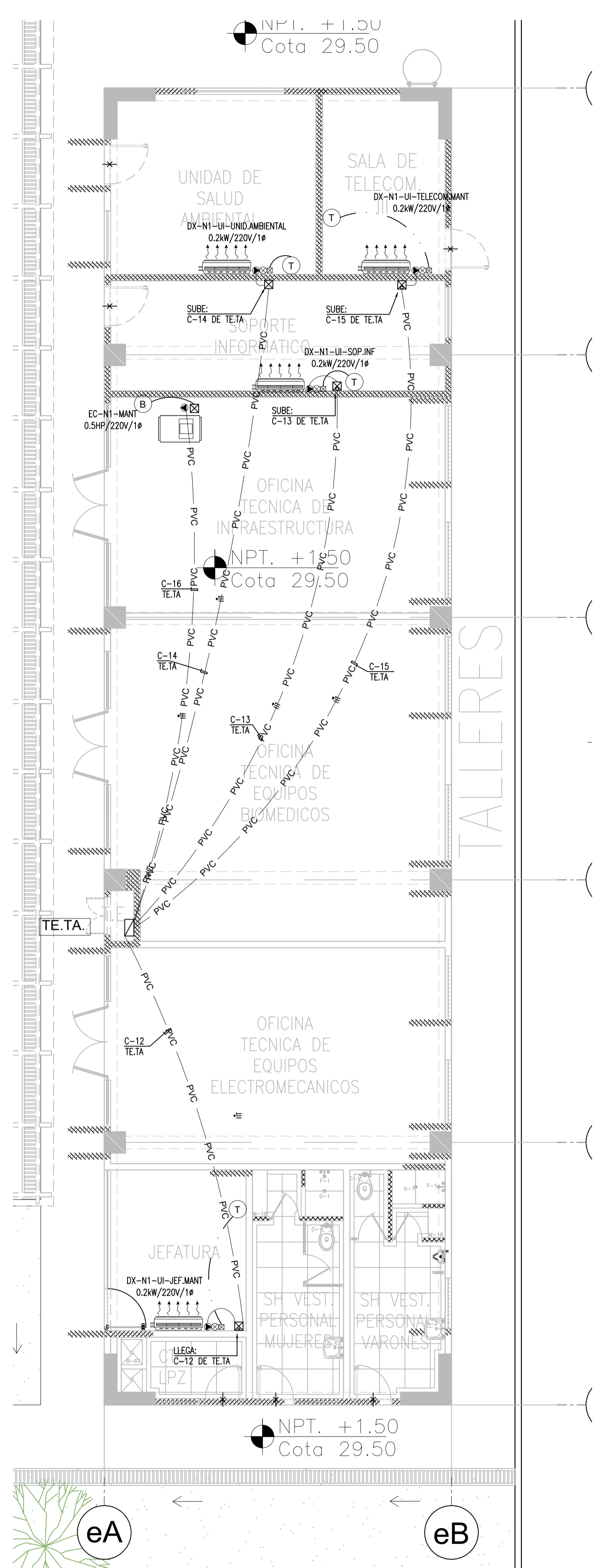
PROFESIONAL RESPONSABLE:  
ING. JAMIE TRULLIVIAL CIP 33024

CAD: ARCHIVO

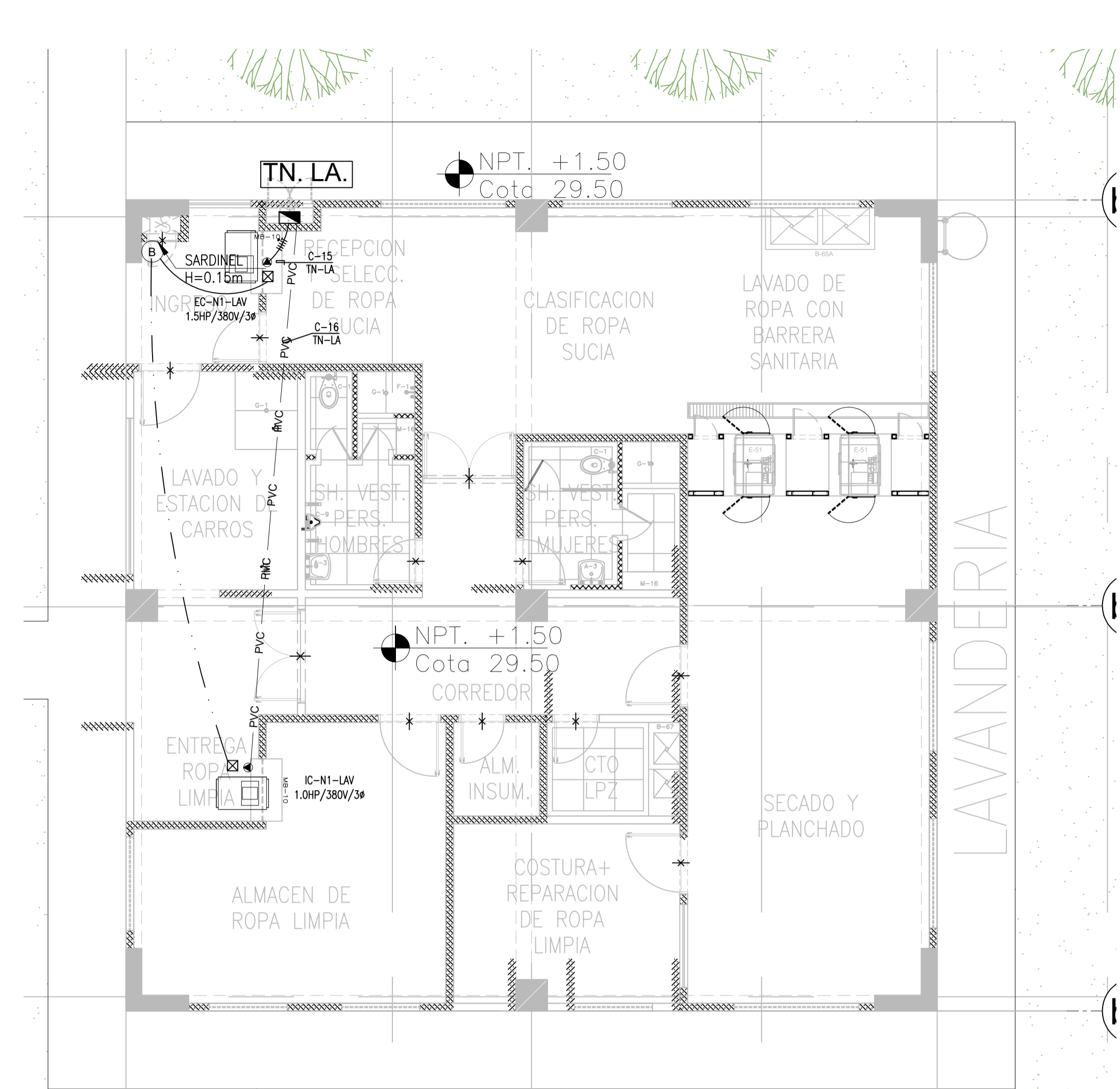
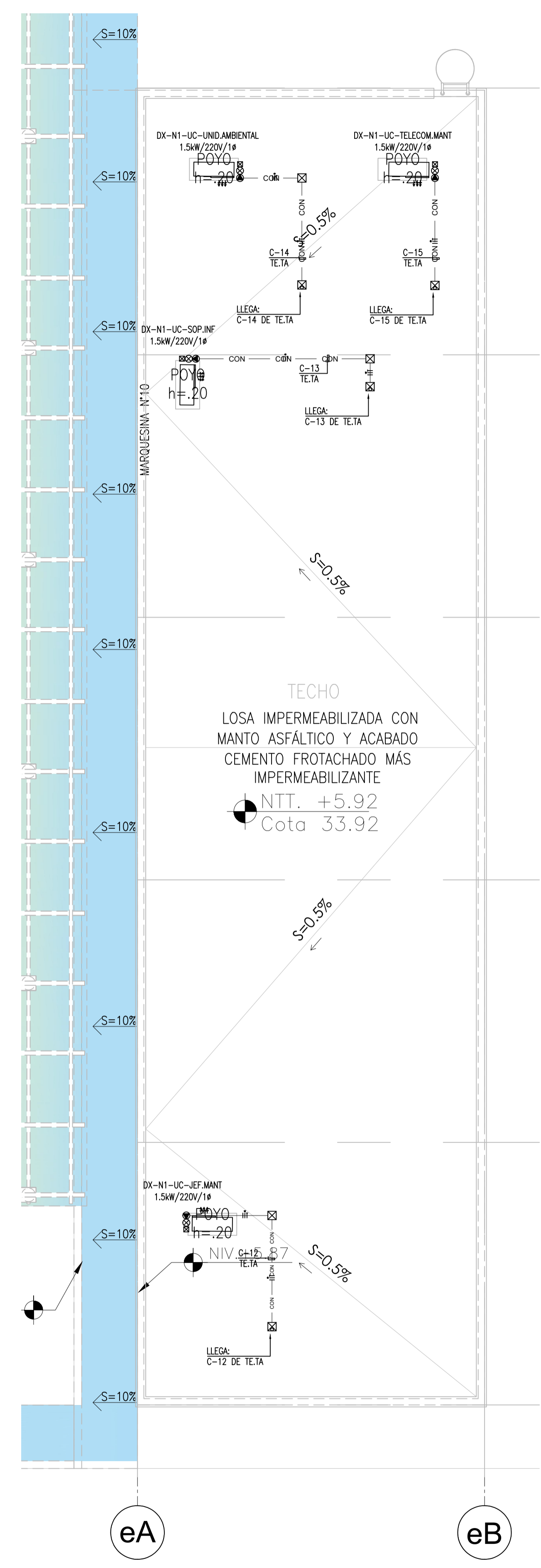
FECHA: ARCHIVO  
ABRIL 2022 1:50

LABRA:

IE-103



BLOQUE "E"



BLOQUE "B"

LEYENDA			
SIMB.	DESCRIPCION	CAJAS(mm)	ALTURA(mm)
H	HUMIDISTATO	SEGUN PROVEEDOR	SEGUN PROVEEDOR
T	TERMOSTATO	SEGUN PROVEEDOR	SEGUN PROVEEDOR
B	BOTONERA	SEGUN PROVEEDOR	SEGUN PROVEEDOR
SP	SENSOR DE PRESION	SEGUN PROVEEDOR	SEGUN PROVEEDOR
MD	MONITOR DIFERENCIAL DE PRESION	SEGUN PROVEEDOR	SEGUN PROVEEDOR
1"	SALIDA DE FUERZA 1φ/3φ. (INCLUYE CAJA FIC CON TAPA, CONECTORES CONDUIT, CONTRATERCIA, TUBERIA FLEXIBLE Y ACCESORIOS COMPLEMENTARIOS).	SEGUN PROVEEDOR	SEGUN PROVEEDOR
2"	CAJA DE CONTROL DE EQUIPO DE HVAC.	SEGUN PROVEEDOR	SEGUN PROVEEDOR
3"	CAJA DE PASE CUADRADA DE 100x100x40mm DE FIC O SEGUN INDICACION EN LOS PLANOS.	SEGUN PROVEEDOR	SEGUN PROVEEDOR
4"	CIRCUITO DE ALIMENTACION ELECTRICA (F+N+T) EN TUBERIA ADOSADA EN TECHO 20mm <sup>2</sup> EMT O SEGUN INDICACION EN PLANOS.	-	-
5"	CIRCUITO DE ALIMENTACION ELECTRICA (3F+T) EN TUBERIA ADOSADA EN TECHO 20mm <sup>2</sup> EMT O SEGUN INDICACION EN PLANOS.	-	-
6"	CIRCUITO DE ALIMENTACION ELECTRICA (F+N+T) EN TUBERIA ADOSADA EN TECHO 20mm <sup>2</sup> IMC O SEGUN INDICACION EN PLANOS.	-	-
7"	CIRCUITO DE ALIMENTACION ELECTRICA (3F+T) EN TUBERIA ADOSADA EN TECHO 20mm <sup>2</sup> IMC O SEGUN INDICACION EN PLANOS.	-	-
8"	CIRCUITO PARA CONTROL DE EQUIPO DE HVAC EN TUBERIA ADOSADA EN PISO O TECHO 20mm <sup>2</sup> EMT O SEGUN INDICACION EN PLANOS.	-	-
9"	CIRCUITO PARA CONTROL DE EQUIPO DE HVAC EN TUBERIA EMPOTRADA EN TECHO O PARED 20mm <sup>2</sup> PVC-P O SEGUN INDICACION EN PLANOS.	-	-
10"	CIRCUITO PARA CONTROL DE EQUIPO DE HVAC EN TUBERIA ADOSADA EN PISO O TECHO 20mm <sup>2</sup> EMT O SEGUN INDICACION EN PLANOS.	-	-
11"	CIRCUITO PARA CONTROL DE EQUIPO DE HVAC EN TUBERIA ADOSADA EN PISO O TECHO 20mm <sup>2</sup> IMC O SEGUN INDICACION EN PLANOS.	-	-
12"	CIRCUITO PARA CONTROL DE EQUIPO DE HVAC EN TUBERIA EMPOTRADA EN PISO O TECHO 20mm <sup>2</sup> PVC-P O SEGUN INDICACION EN PLANOS.	-	-
13"	SOPORTE DE TUBERIA CONDUIT EMT A LOSA. INCLUYE RIEL, ABRAZADERA UNISTRUT Y ACCESORIOS.	-	-