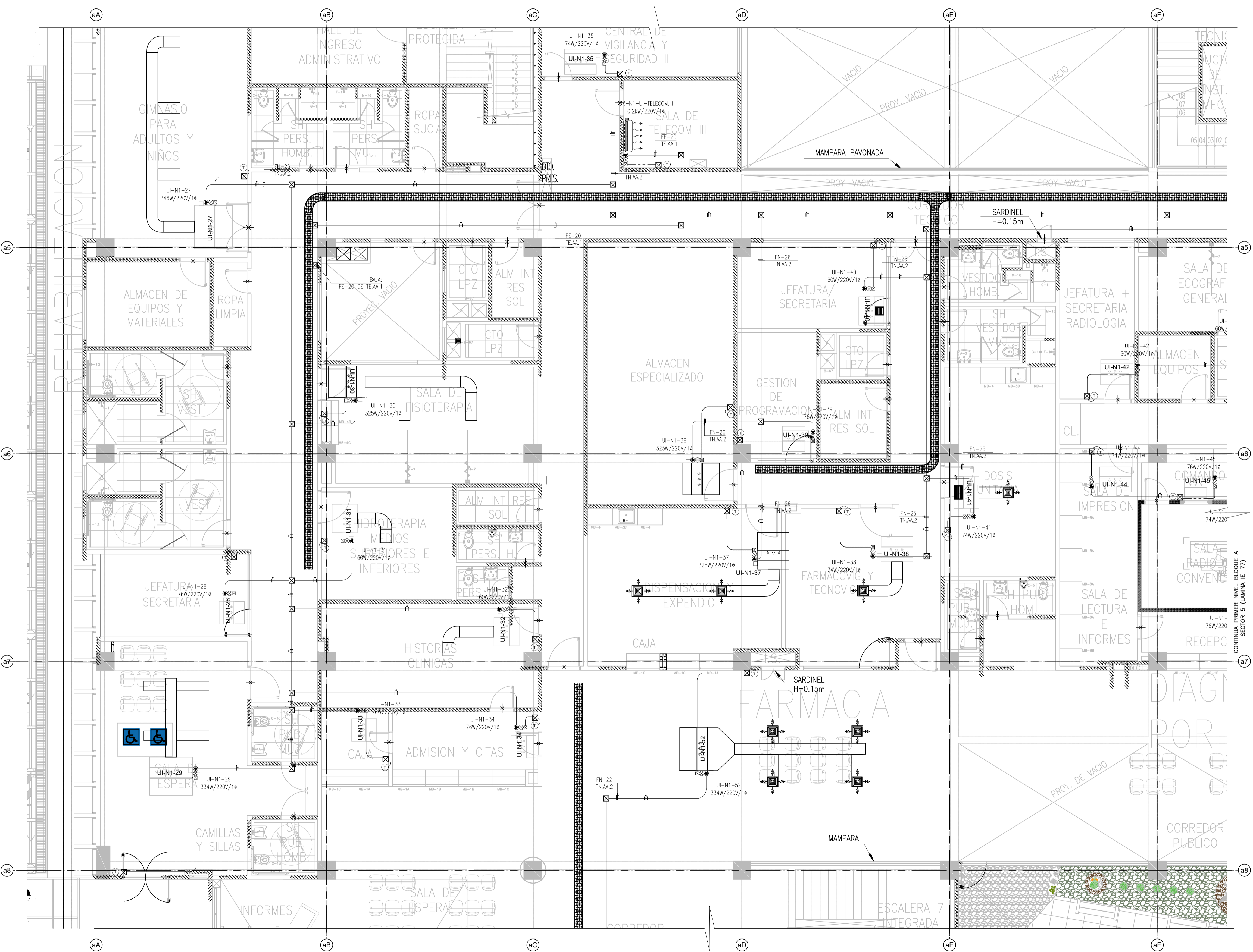


CONTINUA PRIMER NIVEL BLOQUE A - SECTOR 1 (LAMINA IE-73)



CONTINUA PRIMER NIVEL BLOQUE A - SECTOR 7 (LAMINA IE-79)

Observaciones:

FIN DE PROYECTO

FIN DE PROYECTISTA

FIN DE SUPERVISOR

PLANO CLAVE:

MODELO / VALOR

| | |
|-------------------|-------------------|
| BASE V' 100 PISO | BASE V' 100 PISO |
| BASE V' 200 PISO | BASE V' 200 PISO |
| BASE V' 300 PISO | BASE V' 300 PISO |
| BASE V' 400 PISO | BASE V' 400 PISO |
| BASE V' 500 PISO | BASE V' 500 PISO |
| BASE V' 600 PISO | BASE V' 600 PISO |
| BASE V' 700 PISO | BASE V' 700 PISO |
| BASE V' 800 PISO | BASE V' 800 PISO |
| BASE V' 900 PISO | BASE V' 900 PISO |
| BASE V' 1000 PISO | BASE V' 1000 PISO |

UBICACION:

Distrito: TUMBES

Provincia: TUMBES

Departamento: TUMBES

INSTALACIONES ELECTRICAS

PLANO: BLOQUE A PLANTA PRIMER NIVEL (SECTOR 4) SALIDA DE FUERZA HVAC

ELABORADO POR: CONSORCIO CONSULTOR SAUL GARRIDO RUC 2007795628

PROFESIONAL RESPONSABLE: ING. JARME TRUJILLO VIDAL CIP. 33024

CAD: ARCHIVO

FECHA: ABRIL 2022

ESCALA: 1:50

LAMINA: IE-76

| LEYENDA | | | |
|---------|--|-----------------|-----------------|
| SIMB. | DESCRIPCION | CAJAS(mm) | ALTURA(mm) |
| ⊕ | HUMIDISTATO | SEGUN PROYECTOR | SEGUN PROYECTOR |
| ⊖ | TERMOSTATO | SEGUN PROYECTOR | SEGUN PROYECTOR |
| ⊗ | BOYONERA | SEGUN PROYECTOR | SEGUN PROYECTOR |
| ⊙ | SENSOR DE PRESION | SEGUN PROYECTOR | SEGUN PROYECTOR |
| ⊘ | MONITOR DIFERENCIAL DE PRESION | SEGUN PROYECTOR | SEGUN PROYECTOR |
| ■ | SALA DE FUERZA HVAC (INCLuye SALA F&T con TAPA, CONECTORES CONDUIT, CONTRAPESADA, TUBERIA FLEXIBLE Y ACCESORIOS COMPLEMENTARIOS) | SEGUN PROYECTOR | SEGUN PROYECTOR |
| ■ | CAJA DE CONTROL DE EQUIPO DE HVAC | SEGUN PROYECTOR | SEGUN PROYECTOR |
| ■ | CAJA DE FASE CUADRADAS DE 100x100x40mm DE F&T o SEGUN INDICACION EN LOS PLANOS. | SEGUN PROYECTOR | SEGUN PROYECTOR |
| — | CIRCUITO DE ALIMENTACION ELECTRICA (F+N+T) EN TUBERIA ADOSADA EN TECHO 20mm INC. O SEGUN INDICACION EN PLANOS. | - | - |
| — | CIRCUITO DE ALIMENTACION ELECTRICA (F+N+T) EN TUBERIA ADOSADA EN TECHO 20mm INC. O SEGUN INDICACION EN PLANOS. | - | - |
| — | CIRCUITO DE ALIMENTACION ELECTRICA (F+N+T) EN TUBERIA ADOSADA EN PISO O TECHO 20mm INC. O SEGUN INDICACION EN PLANOS. | - | - |
| — | CIRCUITO PARA CONTROL DE EQUIPO DE HVAC EN TUBERIA ADOSADA EN PISO O TECHO 20mm INC. O SEGUN INDICACION EN PLANOS. | - | - |
| — | CIRCUITO PARA CONTROL DE EQUIPO DE HVAC EN TUBERIA ADOSADA EN PISO O TECHO 20mm INC. O SEGUN INDICACION EN PLANOS. | - | - |
| — | CIRCUITO PARA CONTROL DE EQUIPO DE HVAC EN TUBERIA EMPOTRADA EN PISO O TECHO 20mm INC. O SEGUN INDICACION EN PLANOS. | - | - |
| — | CIRCUITO PARA CONTROL DE EQUIPO DE HVAC EN TUBERIA EMPOTRADA EN PISO O TECHO 20mm INC. O SEGUN INDICACION EN PLANOS. | - | - |
| — | SOPORTE DE TUBERIA CONDUIT ENT A LOSA, INCLuye REEL, ABRAZADERA (ANSTRUI) Y ACCESORIOS. | - | - |