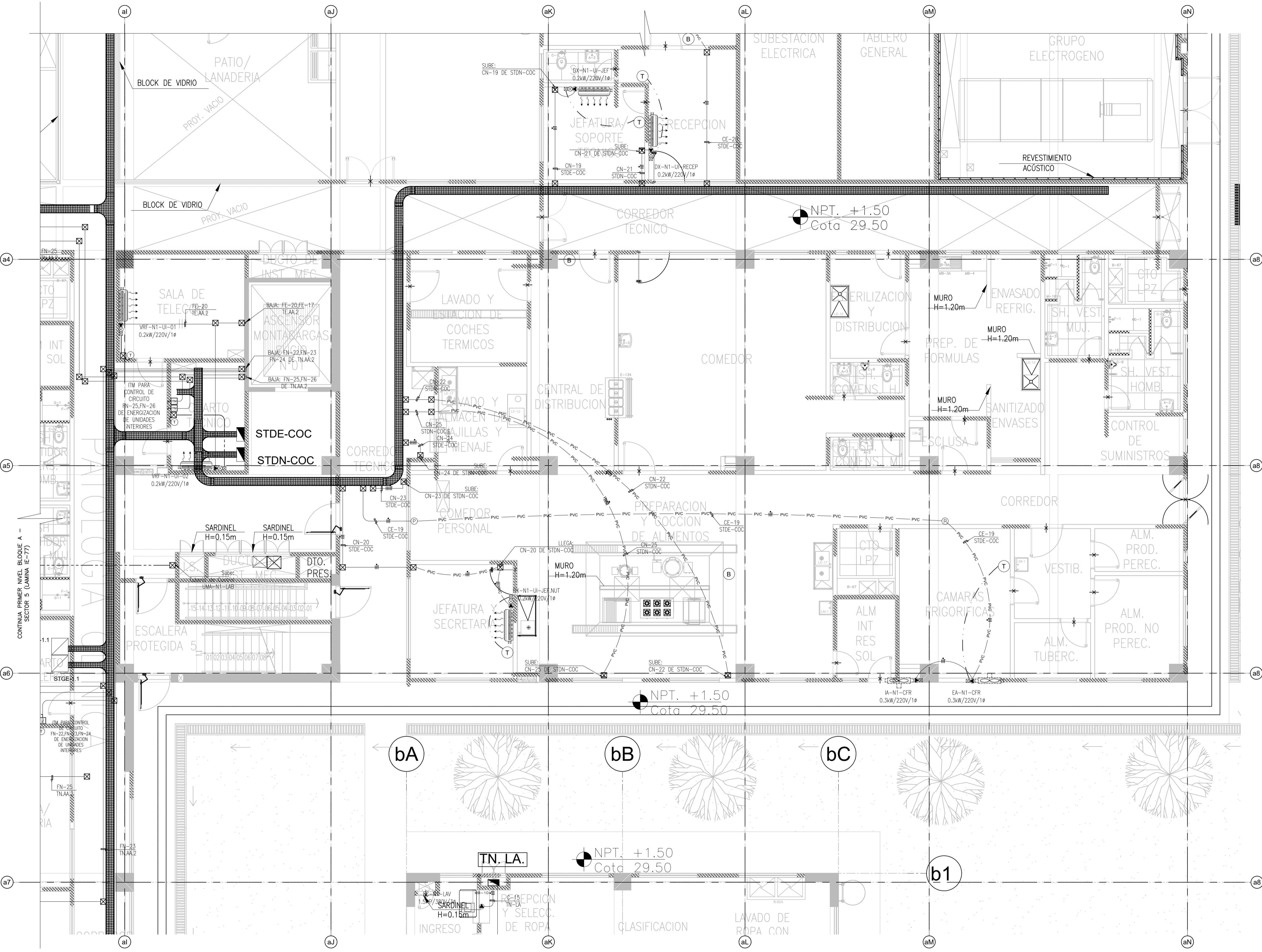


CONTINUA PRIMER NIVEL BLOQUE A - SECTOR 3 (LAMINA IE-75)



LEYENDA			
SIMB.	DESCRIPCION	CAJAS(mm)	ALTURA(mm)
⊕	HUMIDISTATO	SEGUN PROVEEDOR	SEGUN PROVEEDOR
⊖	TERMOSTATO	SEGUN PROVEEDOR	SEGUN PROVEEDOR
⊕	BOTONERA	SEGUN PROVEEDOR	SEGUN PROVEEDOR
⊖	SENSOR DE PRESION	SEGUN PROVEEDOR	SEGUN PROVEEDOR
⊖	MONITOR DIFERENCIAL DE PRESION	SEGUN PROVEEDOR	SEGUN PROVEEDOR
⊕	SALIDA DE FUERZA 14/3M (EXCLUIE CABLE P/0 CON TAPA, CONECTORES CONDUIT, CONTRAFUERA, TUBERIA FLEXIBLE Y ACCESORIOS COMPLEMENTARIOS)	SEGUN PROVEEDOR	SEGUN PROVEEDOR
⊕	CAJA DE CONTROL DE EQUIPO DE HVAC	SEGUN PROVEEDOR	SEGUN PROVEEDOR
⊕	CAJA DE PASE CUADRADA DE 100x100x40mm DE P/0 o SEGUN INDICACION EN LOS PLANOS.	SEGUN PROVEEDOR	SEGUN PROVEEDOR
⊕	CIRCUITO DE ALIMENTACION ELECTRICA (F+H+T) EN TUBERIA ADOSGADA EN TECHO 20mm ² EMT o SEGUN INDICACION EN PLANOS.	-	-
⊕	CIRCUITO DE ALIMENTACION ELECTRICA (F+H+T) EN TUBERIA ADOSGADA EN TECHO 20mm ² EMT o SEGUN INDICACION EN PLANOS.	-	-
⊕	CIRCUITO DE ALIMENTACION ELECTRICA (F+H+T) EN TUBERIA ADOSGADA EN TECHO 20mm ² MC o SEGUN INDICACION EN PLANOS.	-	-
⊕	CIRCUITO DE ALIMENTACION ELECTRICA (F+H+T) EN TUBERIA ADOSGADA EN TECHO 20mm ² MC o SEGUN INDICACION EN PLANOS.	-	-
⊕	CIRCUITO PARA CONTROL DE EQUIPO DE HVAC EN TUBERIA ADOSGADA EN PISO O TECHO 20mm ² EMT o SEGUN INDICACION EN PLANOS.	-	-
⊕	CIRCUITO PARA CONTROL DE EQUIPO DE HVAC EN TUBERIA ADOSGADA EN PISO O TECHO 20mm ² EMT o SEGUN INDICACION EN PLANOS.	-	-
⊕	CIRCUITO PARA CONTROL DE EQUIPO DE HVAC EN TUBERIA EMPOTRADA EN PISO O TECHO 20mm ² PVC-P o SEGUN INDICACION EN PLANOS.	-	-
⊕	CIRCUITO PARA CONTROL DE EQUIPO DE HVAC EN TUBERIA EMPOTRADA EN PISO O TECHO 20mm ² PVC-P o SEGUN INDICACION EN PLANOS.	-	-
⊕	SOPORTE DE TUBERIA CONDUIT DMF A USAR, INCLUIE REL, ABRACADERA INSTALTRI Y ACCESORIOS.	-	-

REVISIONES:

FORMA DE PROYECTO:

FORMA DE PROYECTISTA:

FORMA DE SUPERVISOR:

PLANO CLAVE:

BOQA / MSA:

BASE V/ 100 PMS:

BASE V/ 200 PMS:

BASE V/ 300 PMS:

BASE V/ 400 PMS:

BASE V/ 500 PMS:

BASE V/ 600 PMS:

BASE V/ 700 PMS:

BASE V/ 800 PMS:

BASE V/ 900 PMS:

PROYECTO:

ELABORACION DEL EXPEDIENTE TECNICO, EQUIPAMIENTO Y CONTINGENCIA DEL PROYECTO "RECONSTRUCCION DEL HOSPITAL SAUL GARRIDO ROSILLO II-1, DISTRITO DE TUMBES, PROVINCIA DE TUMBES, DEPARTAMENTO DE TUMBES"

UBICACION:

INSTALACIONES ELECTRICAS

PLANO:

BLOQUE A PLANTA PRIMER NIVEL (SECTOR 6) SALIDA DE FUERZA HVAC

ELABORADO POR:

CONSORCIO CONSULTOR SAUL GARRIDO RUC: 2006779628

PROFESIONAL RESPONSABLE:

ING. JARNE TRUJILLO VIDAL CIP: 33024

CAD:

ARCHIVO:

FECHA:

ABRIL 2022

ESCALA:

1:50

LAMINA:

IE-78