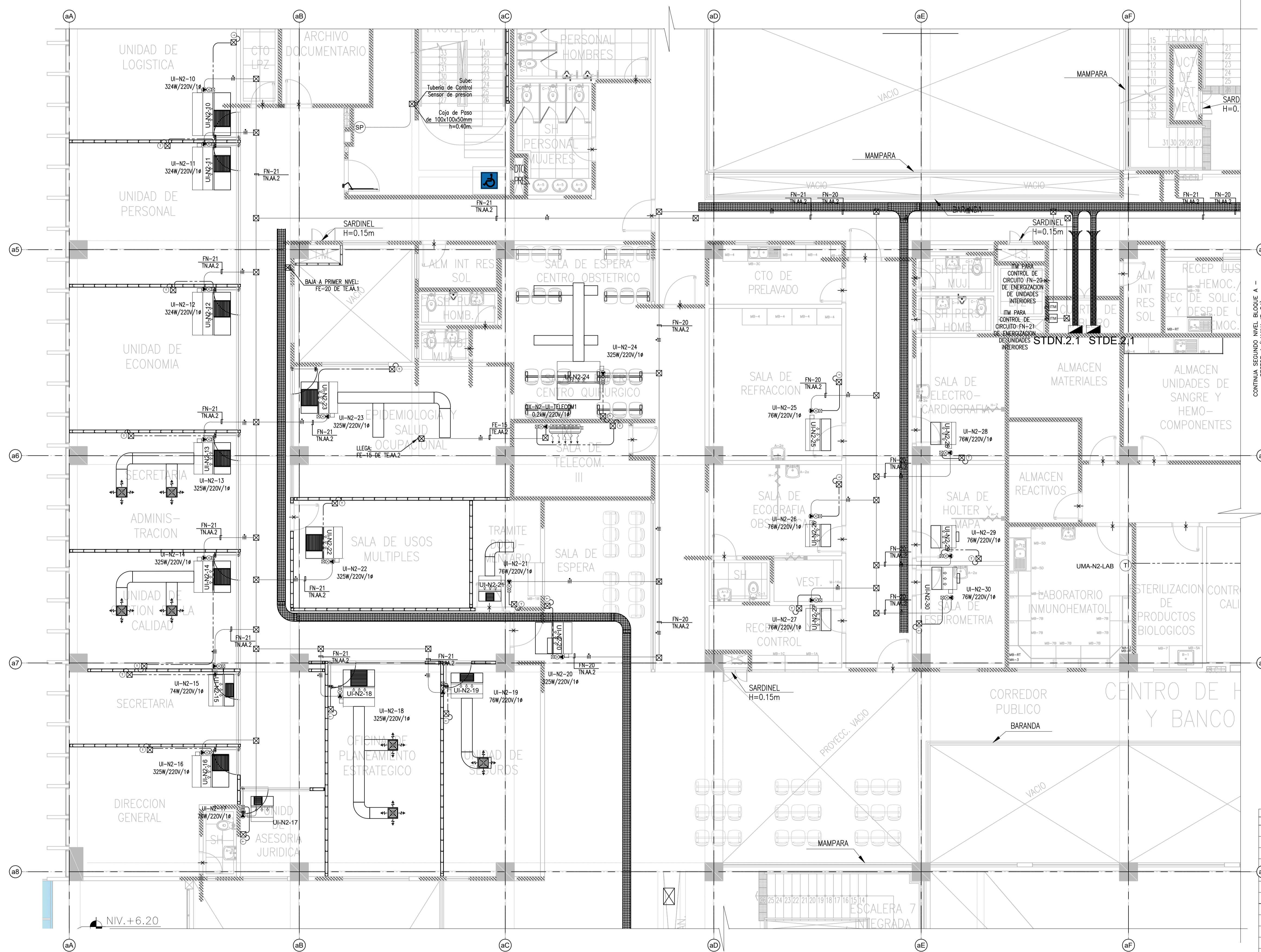


CONTINUA SEGUNDO NIVEL BLOQUE A - SECTOR 1 (LAMINA IE-81)



CONTINUA SEGUNDO NIVEL BLOQUE A - SECTOR 6 (LAMINA IE-86)

CONTINUA SEGUNDO NIVEL BLOQUE A - SECTOR 4 (LAMINA IE-84)

LEYENDA			
SYMB.	DESCRIPCION	CAJAS(mm)	ALTURA(mm)
○	HUMIDISTATO	SEGUN PROVEEDOR	SEGUN PROVEEDOR
○	TERMOSTATO	SEGUN PROVEEDOR	SEGUN PROVEEDOR
○	BOTONERA	SEGUN PROVEEDOR	SEGUN PROVEEDOR
○	SENSOR DE PRESION	SEGUN PROVEEDOR	SEGUN PROVEEDOR
○	MONITOR DIFERENCIAL DE PRESION	SEGUN PROVEEDOR	SEGUN PROVEEDOR
■	SALA DE FUERZA 16/76 (INCLuye CABLE PFC CON PARRA, CONECTORES CONDUIT, CONTRATEJERA, TUBERIA FLEXIBLE Y ACCESORIOS COMPLEMENTARIOS).	SEGUN PROVEEDOR	SEGUN PROVEEDOR
■	CAMA DE CONTROL DE EQUIPO DE HANC.	SEGUN PROVEEDOR	SEGUN PROVEEDOR
■	CAJA DE PASE CUADRADA DE 100x100x40mm DE PFC O SEGUN INDICACION EN LOS PLANOS.	SEGUN PROVEEDOR	SEGUN PROVEEDOR
■	CIRCUITO DE ALIMENTACION ELECTRICA (F+N+T) EN TUBERIA ADOSADA EN TECHO 20mm DAT O SEGUN INDICACION EN PLANOS.	-	-
■	CIRCUITO DE ALIMENTACION ELECTRICA (F+T) EN TUBERIA ADOSADA EN TECHO 20mm DAT O SEGUN INDICACION EN PLANOS.	-	-
■	CIRCUITO DE ALIMENTACION ELECTRICA (F+N+T) EN TUBERIA ADOSADA EN PISO O TECHO 20mm DAT O SEGUN INDICACION EN PLANOS.	-	-
■	CIRCUITO DE ALIMENTACION ELECTRICA (F+T) EN TUBERIA EMPOTRADA EN TECHO O PARED 20mm PFC-P O SEGUN INDICACION EN PLANOS.	-	-
■	CIRCUITO PARA CONTROL DE EQUIPO DE HANC EN TUBERIA ADOSADA EN PISO O TECHO 20mm DAT O SEGUN INDICACION EN PLANOS.	-	-
■	CIRCUITO PARA CONTROL DE EQUIPO DE HANC EN TUBERIA EMPOTRADA EN PISO O TECHO 20mm PFC-P O SEGUN INDICACION EN PLANOS.	-	-
■	CIRCUITO PARA CONTROL DE EQUIPO DE HANC EN TUBERIA ADOSADA EN PISO O TECHO 20mm DAT O SEGUN INDICACION EN PLANOS.	-	-
■	CIRCUITO PARA CONTROL DE EQUIPO DE HANC EN TUBERIA EMPOTRADA EN PISO O TECHO 20mm PFC-P O SEGUN INDICACION EN PLANOS.	-	-
■	ISOPORTE DE TUBERIA CONDUIT EMP A USAR, INCLuye REEL, ABRACADORA, UNISTRIP Y ACCESORIOS.	-	-

PROYECTO

ELABORACION DEL EXPEDIENTE TECNICO, EQUIPAMIENTO Y CONTINGENCIA DEL PROYECTO "RECONSTRUCCION DEL HOSPITAL SAUL GARRIDO ROSILLO II-I, DISTRITO DE TUMBES, PROVINCIA DE TUMBES, DEPARTAMENTO DE TUMBES"

UBICACION: TUMBES, TUMBES, TUMBES

ESPECIALIDAD: INSTALACIONES ELECTRICAS

PROYECTO: BLOQUE A PLANTA SEGUNDO NIVEL (SECTOR 3) SALIDA DE FUERZA HVAC

ELABORADO POR: CONSORCIO CONSULTOR SAUL GARRIDO RUC 20607756538

PROFESIONAL RESPONSABLE: ING. JARME TRUJILLO VIDAL CIP 33024

CAD: ARCHIVO

FECHA: ABRIL 2022 ESCALA: 1:50

LAMINA: IE-83