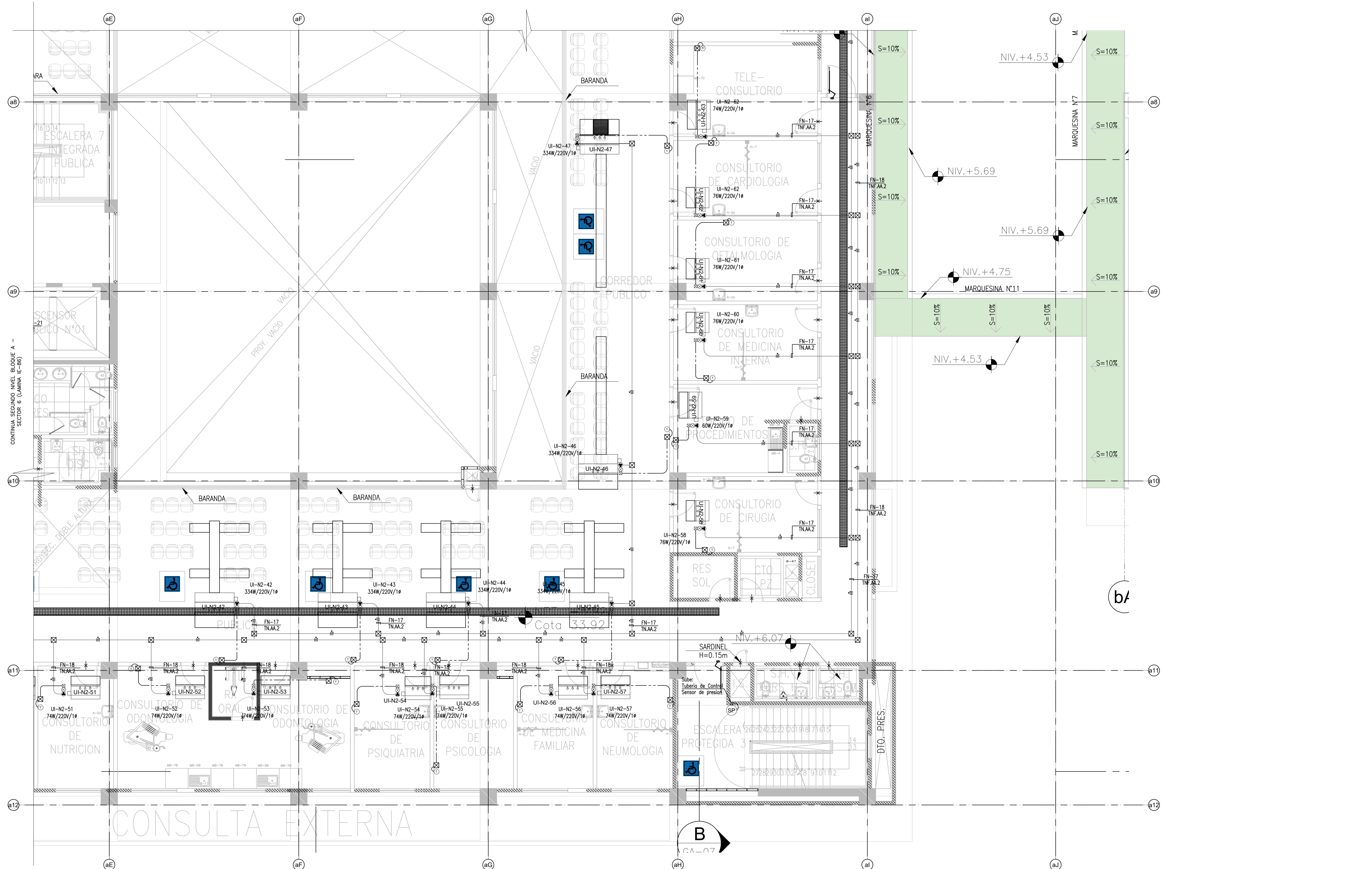


CONTINUA SEGUNDO NIVEL BLOQUE A - SECTOR 4 (LAMINA IE-59)



OBSERVACIONES

FORMA DE PROYECTO

FORMA DE PROYECTISTA

FORMA DE SUPERVISOR

PLANO CLAVE

BOLETA / OBRERA	USO / UPA
BOLETA N° 100	...
BOLETA N° 101	...
BOLETA N° 102	...
BOLETA N° 103	...
BOLETA N° 104	...
BOLETA N° 105	...
BOLETA N° 106	...
BOLETA N° 107	...
BOLETA N° 108	...
BOLETA N° 109	...
BOLETA N° 110	...

PROYECTO: ELABORACION DEL EXPEDIENTE TECNICO, EQUIPAMIENTO Y CONTINGENCIA DEL PROYECTO "RECONSTRUCCION DEL HOSPITAL SAUL GARRIDO ROSILLO II-1, DISTRITO DE TUMBES, PROVINCIA DE TUMBES, DEPARTAMENTO DE TUMBES"

UBICACION: TUMBES, TUMBES, TUMBES

ESPECIALIDAD: INSTALACIONES ELECTRICAS

PLANO: BLOQUE A PLANTA SEGUNDO NIVEL (SECTOR 7) SALIDA DE FUERZA HIAC

ELABORADO POR: CONSORCIO CONSULTOR SAUL GARRIDO RUC 20907759538

PROFESIONAL RESPONSABLE: ING. JARME TRUJILLO VIDAL CIP. 33024

CAD	ARCHIVO
ABRIL 2022	150

LAMINA