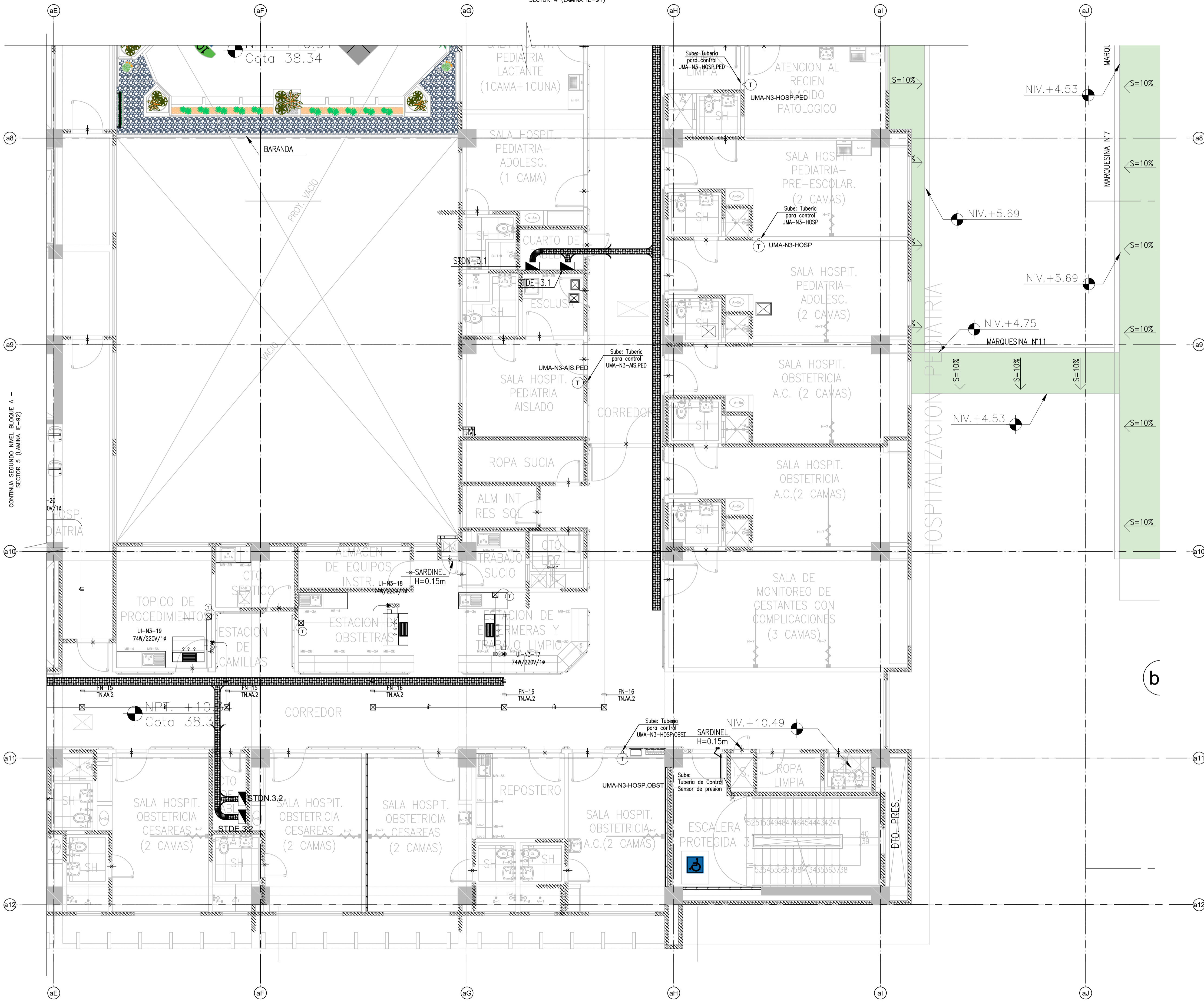


CONTINUA SEGUNDO NIVEL BLOQUE A - SECTOR 4 (LAMINA IE-91)

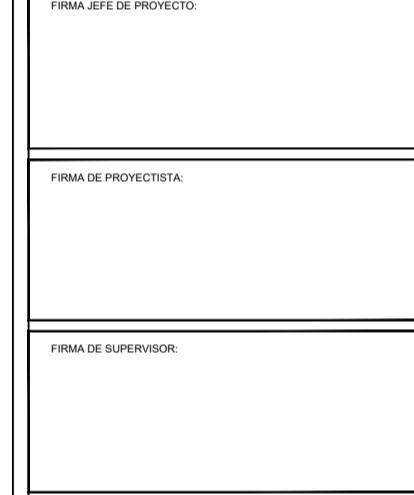


LEYENDA			
SIMB.	DESCRIPCION	CAJAS(mm)	ALTURA(mm)
⊙	HUMIDISTATO	SEGUN PROVEEDOR	SEGUN PROVEEDOR
⊙	TERMOSTATO	SEGUN PROVEEDOR	SEGUN PROVEEDOR
⊙	BOTONERA	SEGUN PROVEEDOR	SEGUN PROVEEDOR
⊙	SENSOR DE PRESION	SEGUN PROVEEDOR	SEGUN PROVEEDOR
⊙	MONITOR DIFERENCIAL DE PRESION	SEGUN PROVEEDOR	SEGUN PROVEEDOR
⊙	SALA DE FUERZA 1/2CA (INCLuye CAJA FID CON SWA, CONECTORES CONDUIT, CONTROLEROS, TUBERIA ELCTRICA Y ACCESORIOS COMPLEMENTARIOS)	SEGUN PROVEEDOR	SEGUN PROVEEDOR
⊙	CAJA DE CONTROL DE EQUIPO DE HVAC	SEGUN PROVEEDOR	SEGUN PROVEEDOR
⊙	CAJA DE PASE CUADRADA DE 100x100x40mm DE P20 a SECON INDICACION EN LOS PLANOS	SEGUN PROVEEDOR	SEGUN PROVEEDOR
⊙	CIRCUITO DE ALIMENTACION ELECTRICA (F+N+T) EN TUBERIA ADOSSADA EN TECHO 20mm EMT O SEGUN INDICACION EN PLANOS	-	-
⊙	CIRCUITO DE ALIMENTACION ELECTRICA (F+T) EN TUBERIA ADOSSADA EN TECHO 20mm EMT O SEGUN INDICACION EN PLANOS	-	-
⊙	CIRCUITO DE ALIMENTACION ELECTRICA (F+N+T) EN TUBERIA ADOSSADA EN TECHO 20mm MC O SEGUN INDICACION EN PLANOS	-	-
⊙	CIRCUITO DE ALIMENTACION ELECTRICA (F+T) EN TUBERIA ADOSSADA EN TECHO 20mm MC O SEGUN INDICACION EN PLANOS	-	-
⊙	CIRCUITO PARA CONTROL DE EQUIPO DE HVAC EN TUBERIA ADOSSADA EN PISO O TECHO 20mm EMT O SEGUN INDICACION EN PLANOS	-	-
⊙	CIRCUITO PARA CONTROL DE EQUIPO DE HVAC EN TUBERIA ADOSSADA EN PISO O TECHO 20mm EMT O SEGUN INDICACION EN PLANOS	-	-
⊙	CIRCUITO PARA CONTROL DE EQUIPO DE HVAC EN TUBERIA ADOSSADA EN PISO O TECHO 20mm MC O SEGUN INDICACION EN PLANOS	-	-
⊙	CIRCUITO PARA CONTROL DE EQUIPO DE HVAC EN TUBERIA ADOSSADA EN PISO O TECHO 20mm MC O SEGUN INDICACION EN PLANOS	-	-
⊙	SOPORTE DE TUBERIA CONDUIT EMT A LOSA, INCLuye REL, ABRAZADERA UNISTRUT Y ACCESORIOS.	-	-

FINA DE PROYECTO

FINA DE PROYECTISTA

FINA DE SUPERVISOR



BOLETA / VAL	USO / UPA
BASE A / 10 PMS	...
BASE B / 10 PMS	...
BASE C / 10 PMS	...
BASE D / 10 PMS	...
BASE E / 10 PMS	...
BASE F / 10 PMS	...
BASE G / 10 PMS	...
BASE H / 10 PMS	...
BASE I / 10 PMS	...
BASE J / 10 PMS	...
BASE K / 10 PMS	...
BASE L / 10 PMS	...
BASE M / 10 PMS	...
BASE N / 10 PMS	...
BASE O / 10 PMS	...
BASE P / 10 PMS	...
BASE Q / 10 PMS	...
BASE R / 10 PMS	...
BASE S / 10 PMS	...
BASE T / 10 PMS	...
BASE U / 10 PMS	...
BASE V / 10 PMS	...
BASE W / 10 PMS	...
BASE X / 10 PMS	...
BASE Y / 10 PMS	...
BASE Z / 10 PMS	...

PROYECTO: ELABORACION DEL EXPEDIENTE TECNICO, EQUIPAMIENTO Y CONTINGENCIA DEL PROYECTO "RECONSTRUCCION DEL HOSPITAL SAUL GARRIDO ROSILLO II-1, DISTRITO DE TUMBES, PROVINCIA DE TUMBES, DEPARTAMENTO DE TUMBES"

UBICACION: TUMBES, TUMBES, TUMBES

ESPECIALIDAD: INSTALACIONES ELECTRICAS

PLANO: BLOQUE A PLANTA TERCER NIVEL (SECTOR 6) SALIDA DE FUERZA HVAC

ELABORADO POR: CONSORCIO CONSULTOR SAUL GARRIDO RUC: 20907756528

PROFESIONAL RESPONSABLE: ING. JAME TRUJILLO VIDAL CIP: 33024

CAD: ARCHIVO

FECHA: ABRIL 2022 ESCALA: 1:50

LAMINA: IE-93