

FIRMA DE PROYECTISTA

FIRMA DE SUPERVISOR

PLANO CLAVE

NUMERO / UNID.	SPAS / UPA
NUMERO 1	...
NUMERO 2	...
NUMERO 3	...
NUMERO 4	...
NUMERO 5	...
NUMERO 6	...
NUMERO 7	...
NUMERO 8	...
NUMERO 9	...
NUMERO 10	...
NUMERO 11	...
NUMERO 12	...
NUMERO 13	...
NUMERO 14	...
NUMERO 15	...
NUMERO 16	...
NUMERO 17	...
NUMERO 18	...
NUMERO 19	...
NUMERO 20	...

PROYECTO:

ELABORACION DEL EXPEDIENTE TECNICO, EQUIPAMIENTO Y CONTINGENCIA DEL PROYECTO "RECONSTRUCCION DEL HOSPITAL SAUL GARRIDO ROSILLO II-1, DISTRITO DE TUMBES, PROVINCIA DE TUMBES, DEPARTAMENTO DE TUMBES"

UBICACION:

DISTRICTO: TUMBES PROVINCIA: TUMBES DEPARTAMENTO: TUMBES

ESPECIALIDAD:

INSTALACIONES MECANICAS

PLANO:

SISTEMA DE VAPOR CASA DE FUERZA 1P

ELABORADO POR:

CONSORCIO CONSULTOR SAUL GARRIDO RUC: 2006779938

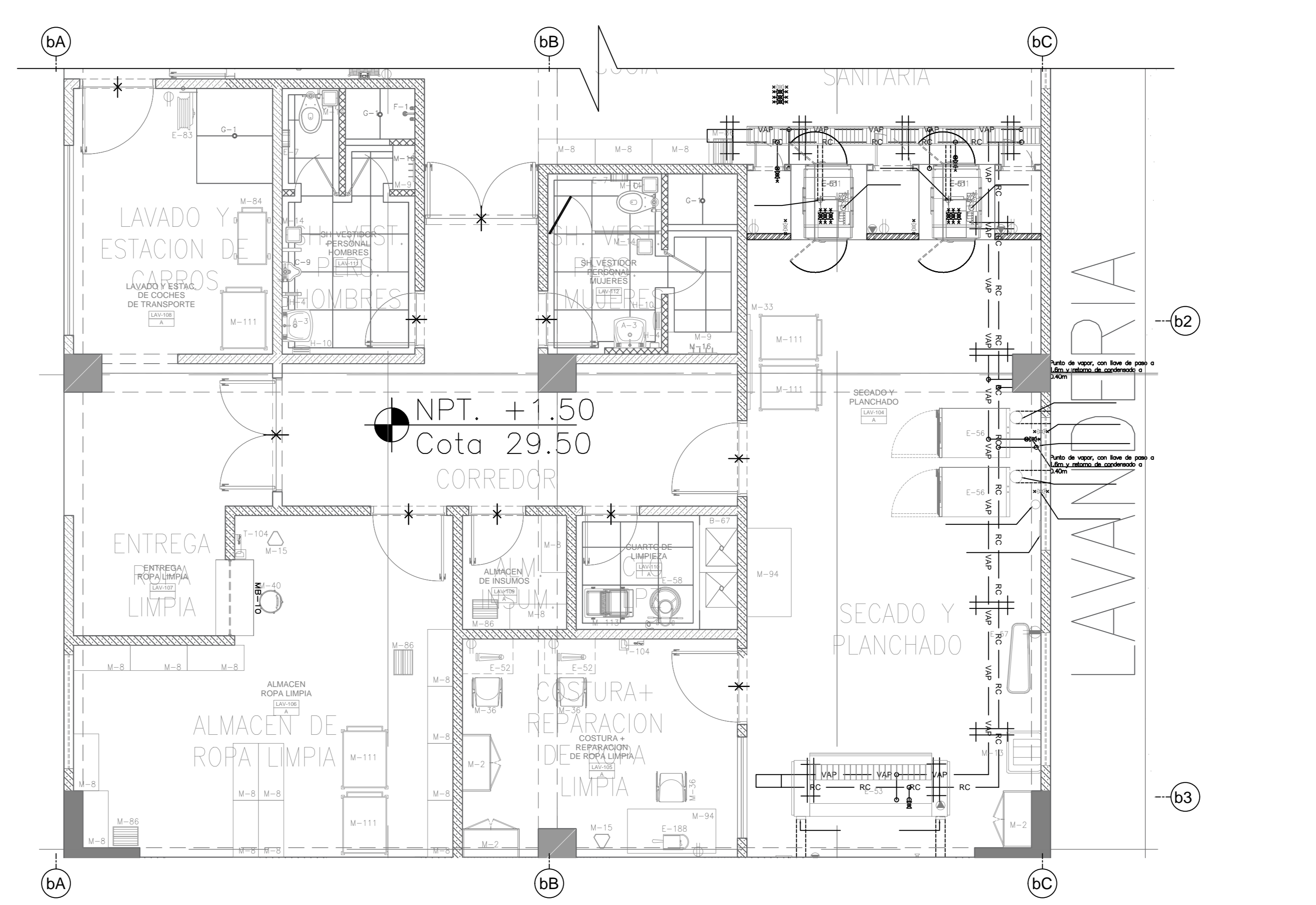
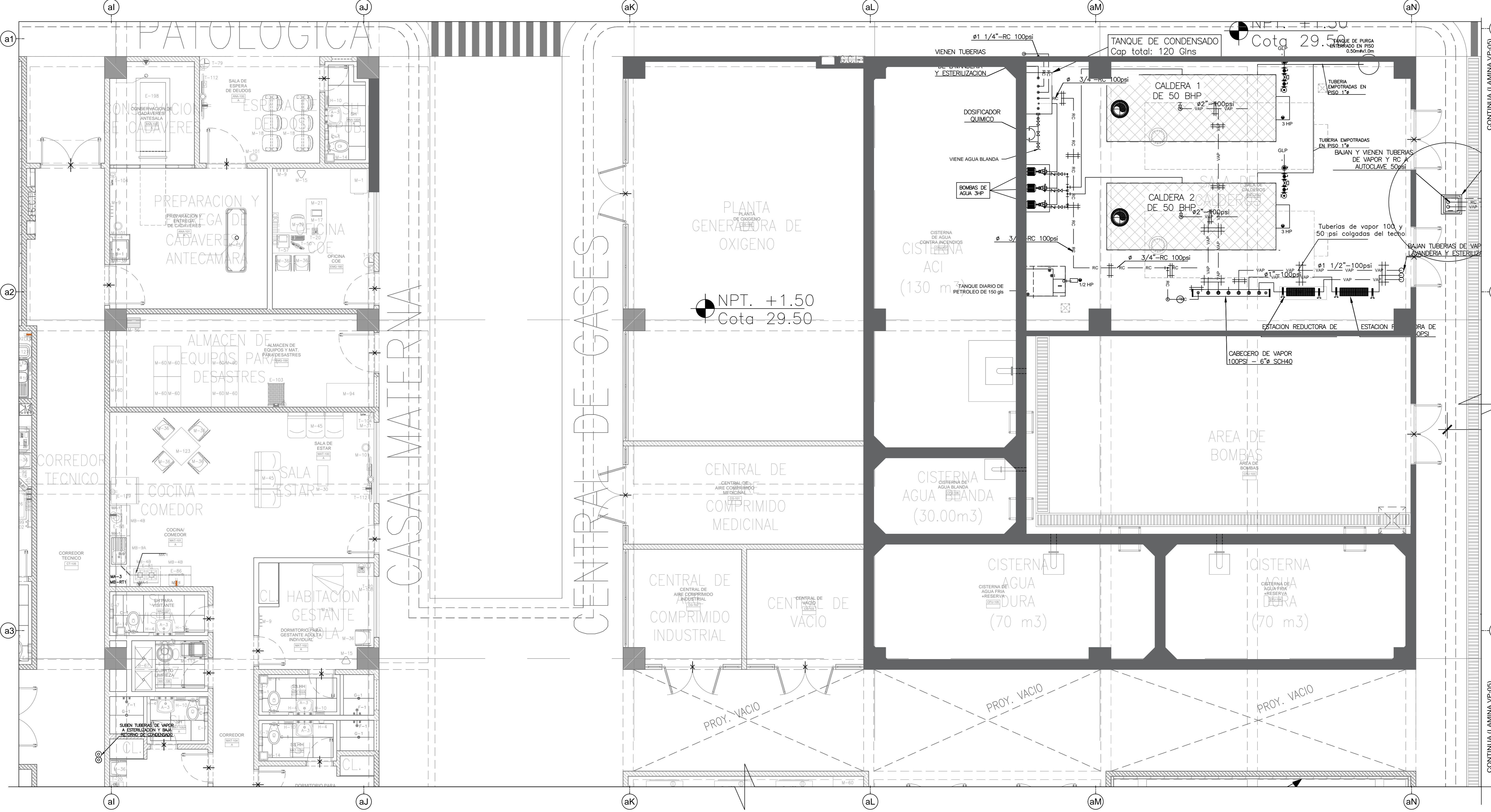
PROFESIONAL RESPONSABLE:

ING. NESTOR ENRIQUE RUZ RUIZ CIP: 29866

CAD: ARCHIVO

FECHA: ABRIL 2022 ESCALA: 1/50

LAMINA:



Nota:
Las tuberías de vapor serán instaladas a una altura de 3.20m snip, aprox. con pendiente de 0.5% en sentido de flujo para vapor y retorno de condensado.