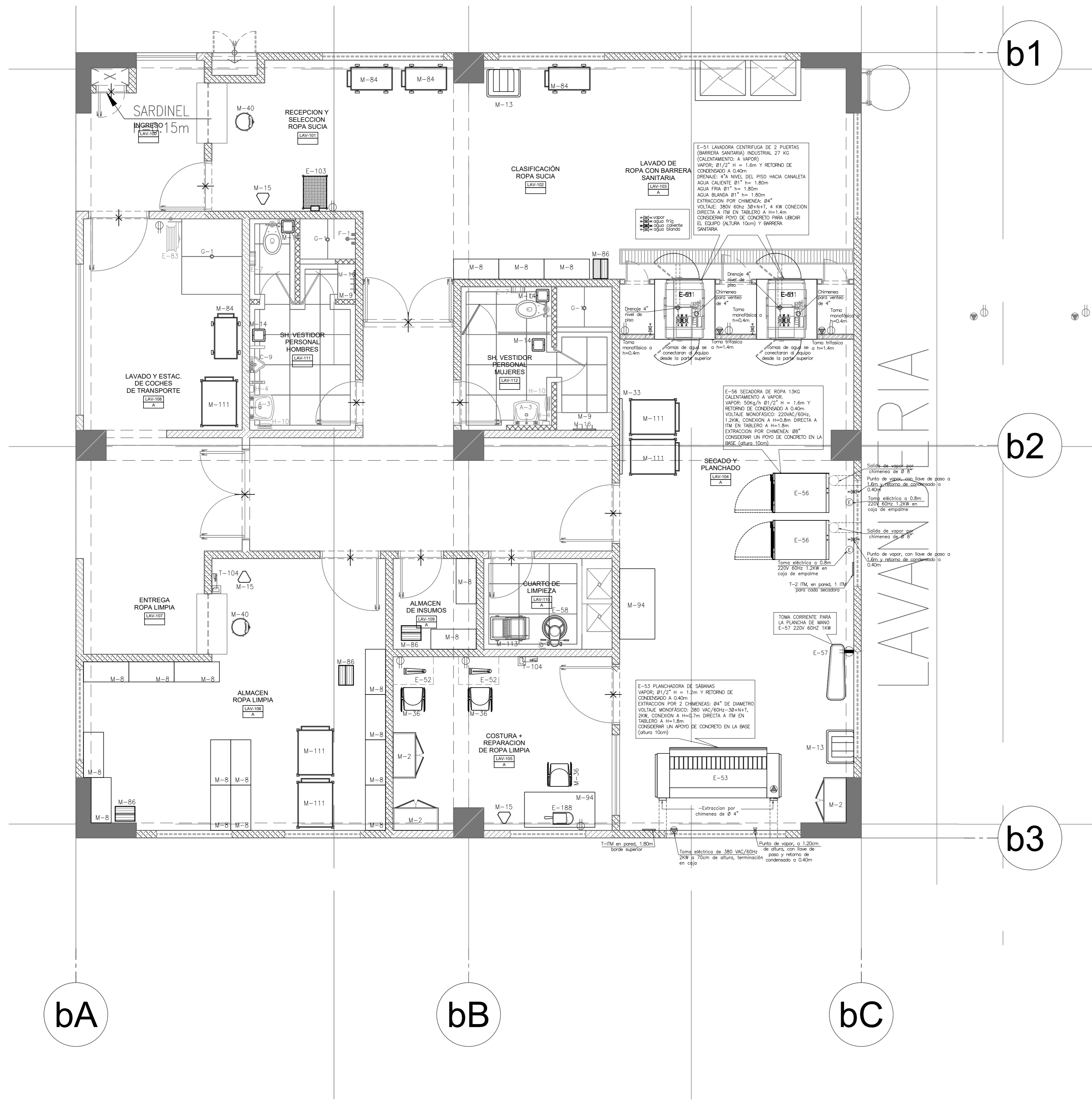
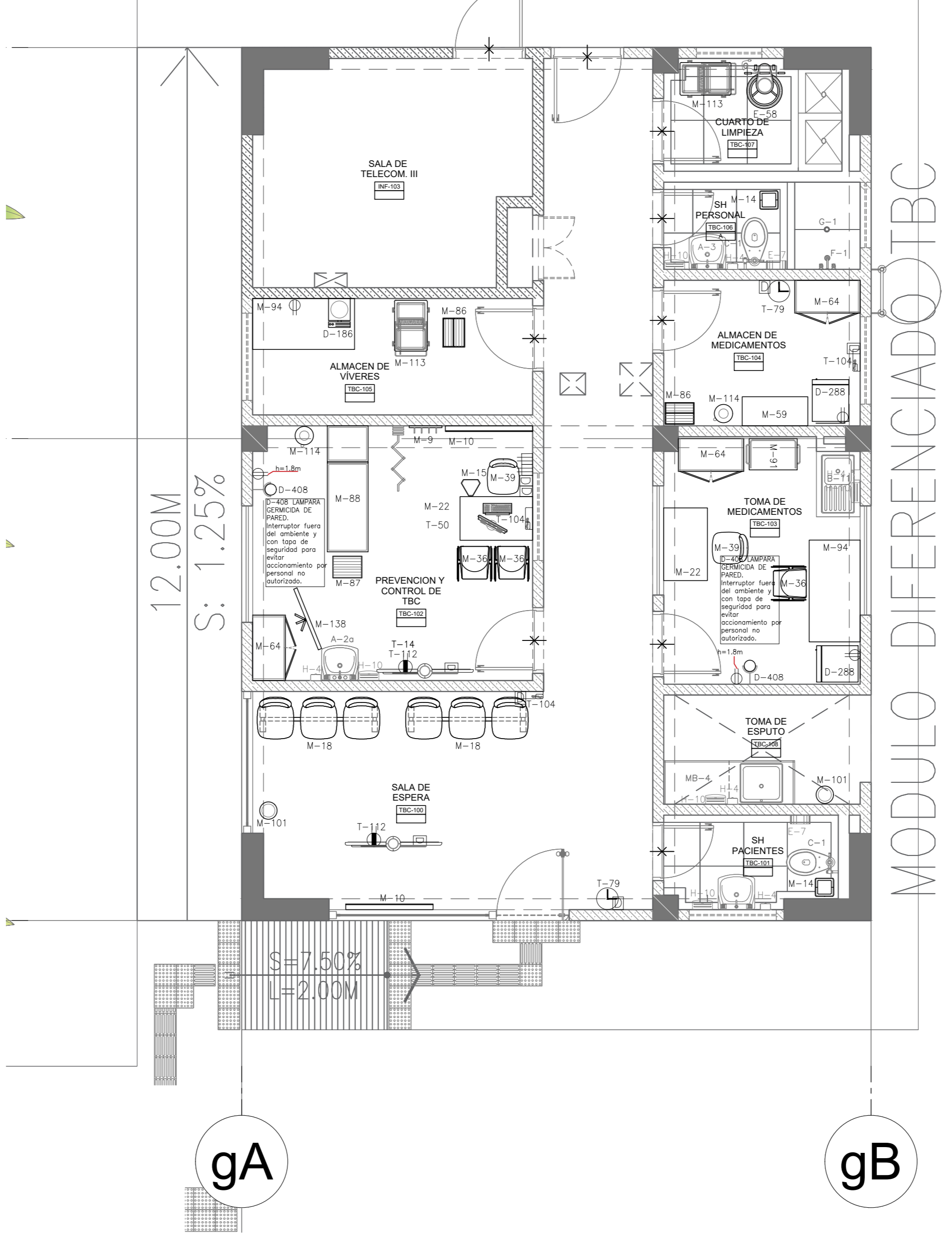


BLOQUE B



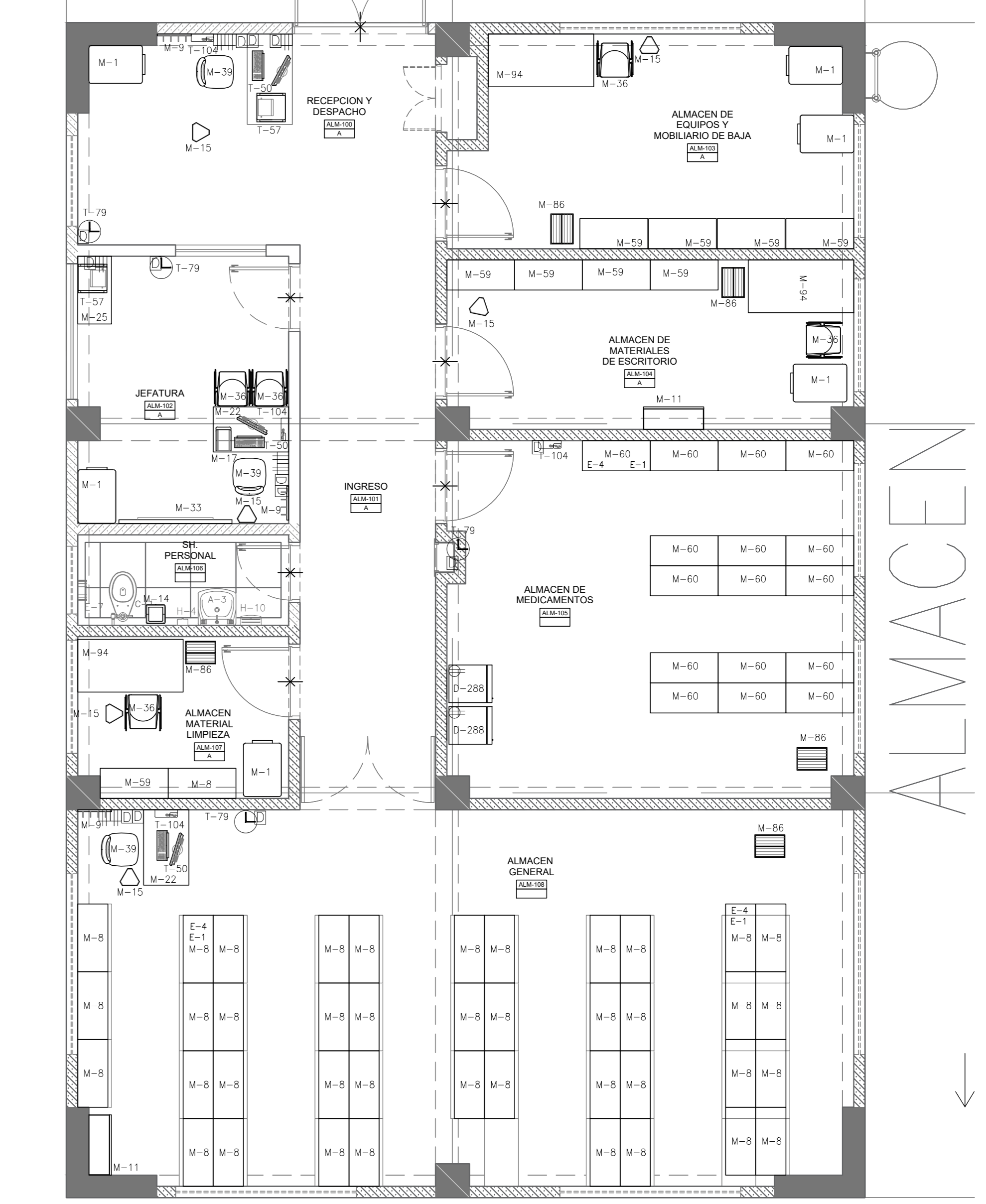
BLOQUE G



fA

fB

fC



BLOQUE F

CÓDIGO	DESCRIPCIÓN	PRO VEE
D-186	Balanza de mesa de 20 kilos	EQ
D-288	Refrigeradora para medicamentos	EQ
D-408	Lámpara germicida de pared	EQ
E-1	Termómetro ambiental	EQ
E-4	Higrómetro	EQ
E-7	Dispensador de papel higiénico con llave	OC
E-51	Lavadora centrifuga automática de 2 puertas (barrera sanitaria), industrial 50 Kg	EQ
E-52	Máquina de coser, eléctrica, industrial	EQ
E-53	Planchadora de sabanas	EQ
E-56	Secadora de ropa	EQ
E-57	Tabla de planchar a mano	EQ
E-58	Máquina lustradora tipo industrial con escobilla	EQ
E-83	Equipo con pistola para lavado de coches (a vapor)	OC
E-103	Balanza de plataforma digital, fuerza 100 kg	EQ
E-188	Equipo para cortar tela	EQ
H-4	Jabonera cromada tipo bola para jabon líquido	OC
H-10	Dispensador automático metálico de papel toalla	OC
M-1	Archivador metálico de 4 gavetas	EQ
M-2	Armario metálico de 2 puertas	EQ
M-8	Estantería metálica de ángulos ranurados de 01 cuerpo 05 anaqueles	EQ
M-9	Percha metálica de pared 4 ganchos	EQ
M-10	Vitrina metálica para anuncios con puertas corredizas de vidrio	EQ
M-11	Vitrina metálica para libros	EQ
M-13	Cilindro de plástico con tapa vaivén	EQ

M-14	Papelera de plástico con tapa y ventana batible	EQ
M-15	Papelera metálica de piso	EQ
M-17	Bandeja acrílica doble para escritorio	EQ
M-18	Butaca metálica de 3 cuerpos	EQ
M-22	Escritorio estándar	EQ
M-25	Mesa auxiliar para oficina	EQ
M-33	Pizarra acrílica de 150 x 100 cm para adosar en pared	EQ
M-36	Silla metálica apilable	EQ
M-39	Silla metálica giratoria rodable	EQ
M-40	Silla metálica giratoria rodable con asiento alto	EQ
M-59	Estantería de acero inoxidable de 01 cuerpo 03 divisiones	EQ
M-60	Estantería de acero inoxidable de 01 cuerpo 05 divisiones	EQ
M-64	Vitrina de acero inoxidable para instrumental y material estéril de dos cuerpos	EQ
M-84	Coche para transporte de ropa sucia	EQ
M-86	Escalinata metálica 2 peldaños	EQ
M-87	Escalinata metálica de 1 peldaño	EQ
M-88	Mesa (diván) para exámenes y curaciones	EQ
M-91	Mesa de acero inoxidable rodable para múltiples usos	EQ
M-94	Mesa de trabajo de acero inoxidable de 1.40 x 0.70 m	EQ
M-101	Papelera de acero inoxidable de forma cilíndrica	EQ
M-111	Coche para transporte de ropa limpia	EQ
M-113	Carro para útiles de limpieza	EQ
M-114	Cubo de acero inoxidable para desperdicios con tapa accionada a pedal	EQ
M-138	Atril rotafolio	EQ
T-14	Reproductor blu ray	EQ

T-50	Computadora personal	EQ
T-57	Impresora láser baja demanda	EQ
T-79	Reloj de una esfera de pared	OC
T-104	Teléfono IP de pared uso general	OC
T-112	Televisor Led full HD Smart TV de 50" inc. Rack	OC

SIMBOLO	DESCRIPCIÓN	ALTURA (m)
[Icono]	TOMACORRIENTE SCHRUKO + 3 EN LINEA, 16A, 250V.	0.40m
[Icono]	TOMACORRIENTE SCHRUKO + 3 EN LINEA, 16A, 250V. ESTABILIZADO	1.20m
[Icono]	TOMACORRIENTE SCHRUKO + 3 EN LINEA, 16A, 250V. ESTABILIZADO	0.40m
[Icono]	TOMACORRIENTE SCHRUKO + 3 EN LINEA, 16A, 250V. ESTABILIZADO	1.20m
[Icono]	SAIDA DE DATA CONECTOR TIPO RJ45	-
[Icono]	SAIDA DE FUERZA	La indicada

NOTA:
 DIMENSIONES Y NIVELES EN METROS, SALVO INDICACION CONTRARIA.
 TODAS LAS PRE-INSTALACIONES SON REFERENCIALES, SUJETAS A VARIACION DE ALICATADO A LA MARCA Y MODELO DEL EQUIPO A ADQUIRIR AL EJECUTAR LA OBRA.
 TODOS LOS MUEBLES DE ARQUITECTURA DONDE SE UBICAN TOMACORRIENTES DEBERAN LLEVAR ANAQUELES.
 LOS EQUIPOS QUE VANAN INSTALADOS EN PARED DEBERAN CONTAR CON REFUERZO ESTRUCTURAL EN SU RESPECTIVA UBICACION.
 TODOS LOS EQUIPOS Y CANTIDADES PERTENECIENTES A OBRA CIVIL, SON REFERENCIALES Y SE DECLARAN EN LOS EXPEDIENTES DE SUS RESPECTIVAS ESPECIALIDADES.

OBSERVACIONES:

FIRMA JEFE DE PROYECTO:

FIRMA DE PROYECTISTA:

FIRMA DE SUPERVISOR:

PLANO CLAVE:

INDICE / NIVEL / UNIDAD / NIVEL / NIVEL / NIVEL

PROYECTO:

ELABORACION DEL EXPEDIENTE TECNICO, EQUIPAMIENTO Y CONTINGENCIA DEL PROYECTO "RECONSTRUCCION DEL HOSPITAL SAUL GARRIDO ROSILLO II-1, DISTRITO DE TUMBES, PROVINCIA DE TUMBES, DEPARTAMENTO DE TUMBES"

UBICACION:

DISTrito: TUMBES Provincia: TUMBES Departamento: TUMBES

ESPECIALIDAD:

EQUIPAMIENTO

PLANO:

PLANTA PRIMER PISO BLOQUE "B", "G", "F"

ELABORADO POR:

CONSORCIO CONSULTOR SAUL GARRIDO RUC: 2060779538

PROFESIONAL RESPONSABLE:

ARQ. MARIO ZACARIAS JARA DUEÑAS CAP 2673 ARQ. PATRICIA M. BARRIENTOS MELLENDEZ CAP 3596

CAO:

ARCHIVO:

FECHA:

ESCALA:

JUNIO 2022 1:50

LABORA: